

# R075

Schlüsselschrank Edelstahl



**Schlüsselschrank in Edelstahlausführung** für gehobene Ansprüche. Besonders geeignet im Bereich der Lebensmittelbranche: Bäckereien, Metzgereien, Molkereien, Lebensmittelläden usw., aber auch in Außenbereichen, da rostfrei. Fassungsvermögen bis zu 200 Schlüssel.



## Konstruktion

**Korpus:** einwandig 1 mm stark

**Tür:** einwandig 1 mm stark

**Verriegelung:** 1-seitig sperrend; über Schloss

## Grundausrüstung

**Schloss:** Zylinderschloss inkl. 2 Schlüssel

**Scharniere:** innenliegende Scharniere

**Türöffnungswinkel:** ca. 120°

**Türanschlag:** rechts (Türanschlag links ohne Aufpreis)

**Inneneinrichtung:** verstellbare Hakenleisten, Registerhalter, Modell 03 mit schwenkbarer Zwischenwand

**Verankerung:** 4 Rückwandbohrungen

# R075

Schlüsselschrank Edelstahl



| Artikel | Modell  | Außenmaße |           |          | Innenmaße |           |          | Verankerung  |                 | Hakenanzahl | Gewicht |
|---------|---------|-----------|-----------|----------|-----------|-----------|----------|--------------|-----------------|-------------|---------|
|         |         | Höhe mm   | Breite mm | Tiefe mm | Höhe mm   | Breite mm | Tiefe mm | Boden Anzahl | Rückwand Anzahl | Anzahl      | kg      |
| 07500   | R075 00 | 350       | 270       | 130      | 348       | 268       | 129      | 0            | 4               | 42          | 4,0     |
| 07501   | R075 01 | 450       | 300       | 130      | 448       | 298       | 129      | 0            | 4               | 64          | 6,5     |
| 07502   | R075 02 | 550       | 380       | 130      | 548       | 378       | 129      | 0            | 4               | 100         | 9,0     |
| 07503   | R075 03 | 550       | 380       | 210      | 548       | 378       | 209      | 0            | 4               | 200         | 14,0    |

## Verschlussoptionen

### Standardverschluss

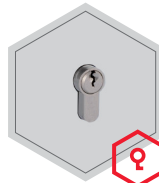


Zylinderschloss

### Optionale Verschlussvarianten gegen Mehrpreis



Vorrichtung für Profilhalbzylinder-Schloss



Profilhalbzylinder-Schloss

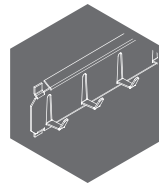


Elektronisches Kombinationsschloss

## Zubehörartikel gegen Aufpreis



Schlüsselanhänger



Hakenleisten



Gewichts, Farb- und Maßangaben sind unverbindlich. Irrtum, Gewichts-, Maß- und Farbveränderungen vorbehalten. Geringe Gewichts-, Farb- und Maßabweichungen sind produktionsbedingt. Technische Änderungen vorbehalten. Tresore evtl. kopflastig, bei Inbetriebnahme entsprechende Sorgfalt gem. Einbauanleitung walten lassen. Piktogramme stehen symbolisch für die jeweiligen Merkmale.

# R075

Schlüsselschrank Edelstahl

Die Abbildung zeigt das Modell R075 03 mit Sonderausstattung



Optionale Schlüsselanhänger gegen Aufpreis



|  |        | Art. 15023.00 |
|--|--------|---------------|
|  | blue   | Art. 15023.00 |
|  | green  | Art. 15023.01 |
|  | yellow | Art. 15023.02 |
|  | red    | Art. 15023.03 |
|  | black  | Art. 15023.04 |

| Artikel | Modell   | Hakenleisten | Hakenanzahl | Zwischen - wände | Hakenanzahl |
|---------|----------|--------------|-------------|------------------|-------------|
|         |          |              |             |                  |             |
|         |          | Anzahl       | pro Leiste  | Anzahl           | Anzahl      |
| 07500   | Leonberg | 6            | 7           | -                | 42          |
| 07501   | Leonberg | 8            | 8           | -                | 64          |
| 07502   | Leonberg | 10           | 10          | -                | 100         |
| 07503   | Leonberg | 20           | 10          | 1                | 200         |

# R075

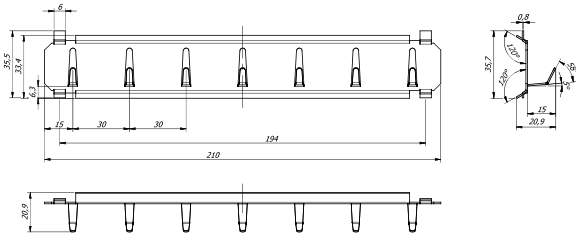
Schlüsselschrank Edelstahl

## Hakenleisten

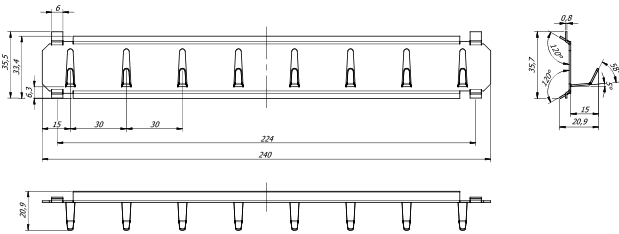
Standard

Optionale Hakenleisten gegen Mehrpreis  
(Art. 07502-07503)

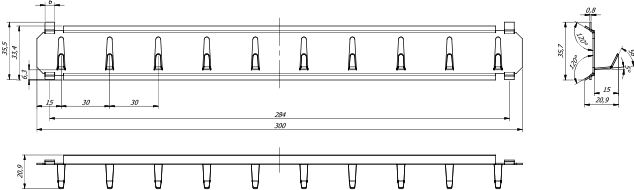
Art. 02007



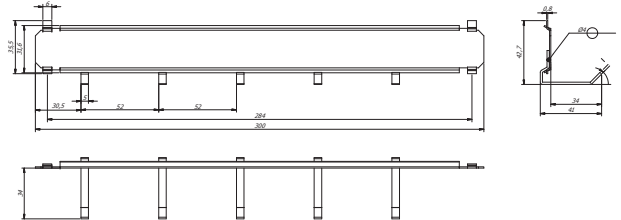
Art. 02008



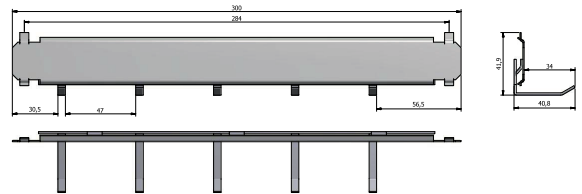
Art. 02010



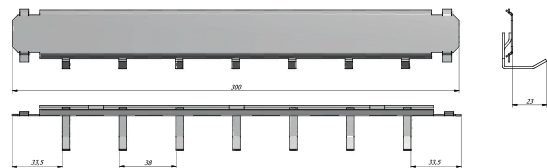
Art. 02011



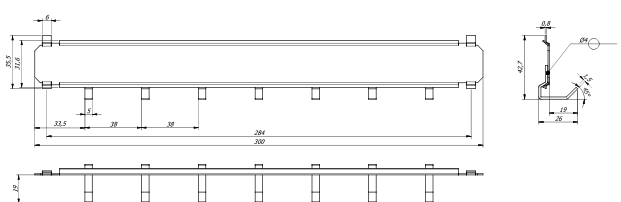
Art. 02012



Art. 02013



Art. 02014



## Leisten

