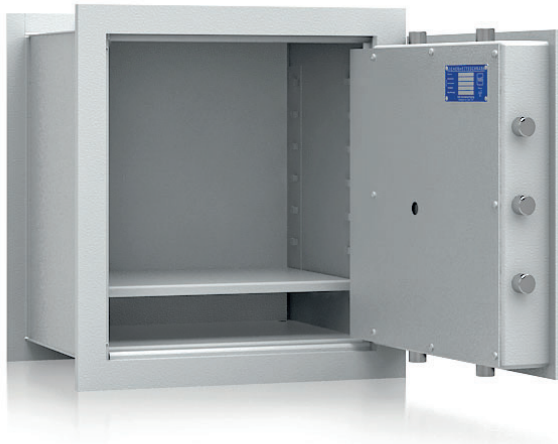


R300

Wandtresor



Einbruchschutz:

Widerstandsgrad I nach EN 1143-1

Fassungsvermögen bis zu 40 Aktenordner.
Bündiger Einbau durch versenkte Beschläge
und innenliegende Scharniere.



Konstruktion

Korpus: einwandig 2 mm stark

Tür: mehrwandig 84 mm stark

Verriegelung: 4-seitig sperrend

Grundausrüstung

Schloss: Doppelbart-Hochsicherheitsschloss
VdS-Klasse I, inkl. 2 Schlüssel (Länge 95 mm)

Beschlag/Griff: Klappgriff und Schloss-Rosette,
flächenbündig versenkt

Scharniere: innenliegende Scharniere

Türöffnungswinkel: ca. 90°

Türanschlag: rechts (Türanschlag links ohne Aufpreis)

Inneneinrichtung: Fachboden

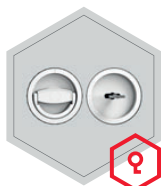
Farbe: RAL 7035 lichtgrau (ohne Aufpreis: RAL 7024
graphitgrau, RAL 9006 weißaluminium)

Artikel	Modell	Außenmaße			Innenmaße			Türdurchgang		Verankerung		Gewicht kg	Anzahl Fachböden	Anzahl Ordner	Volumen Liter
		Höhe mm	Breite mm	Tiefe mm	Höhe mm	Breite mm	Tiefe mm	Höhe mm	Breite mm	Boden Anzahl	Rückwand Anzahl				
30000	R300 00	330	390	217	245	312	121	230	252	-	-	34	1	0	9
30001	R300 01	330	390	267	245	312	171	230	252	-	-	36	1	0	13
30002	R300 02	330	490	217	245	412	121	230	352	-	-	42	1	0	12
30003	R300 03	330	490	267	245	412	171	230	352	-	-	44	1	0	17
30004	R300 04	330	490	387	245	412	291	230	352	-	-	50	1	2 **	29
30005	R300 05	430	490	217	345	412	121	330	352	-	-	55	1	0	17
30006	R300 06	430	490	267	345	412	171	330	352	-	-	57	1	0	24
30007	R300 07	430	490	387	345	412	291	330	352	-	-	60	1	5	41
30008	R300 08	530	490	217	445	412	121	430	352	-	-	63	1	0	22
30009	R300 09	530	490	267	445	412	171	430	352	-	-	65	1	0	31
30010	R300 10	530	490	387	445	412	291	430	352	-	-	69	1	5	53
30011	R300 11	630	490	267	545	412	171	530	352	-	-	75	2	0	38
30012	R300 12	630	490	307	545	412	211	530	352	-	-	77	2	0	47
30013	R300 13	630	490	387	545	412	291	530	352	-	-	81	2	5	65
30014	R300 14	730	490	307	645	412	211	630	352	-	-	86	2	0	56
30015	R300 15	730	490	387	645	412	291	630	352	-	-	90	2	5	77
30016	R300 16	830	490	307	745	412	211	730	352	-	-	95	2	0	65
30017	R300 17	830	490	387	745	412	291	730	352	-	-	100	2	10	89
30018	R300 18	1030	490	387	945	412	291	930	352	-	-	119	2	10	113
30019	R300 19	1030	490	507	945	412	411	930	352	-	-	126	2	10	160
30020	R300 20	1230	490	387	1145	412	291	1130	352	-	-	138	2	15	137
30021	R300 21	1230	490	507	1145	412	411	1130	352	-	-	146	2	15	194
30022	R300 22	700	700	507	615	622	411	600	562	-	-	124	2	8	157
30023	R300 23	800	700	507	715	622	411	700	562	-	-	137	2	16	183
30024	R300 24	1000	700	507	915	622	411	900	562	-	-	164	2	16	234
30025	R300 25	1200	700	507	1115	622	411	1100	562	-	-	190	2	24	285
30026	R300 26	1500	700	507	1415	622	411	1400	562	-	-	233	3	32	362
30027	R300 27	1800	700	507	1715	622	411	1700	562	-	-	273	4	40	438

** quer

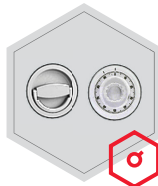
Verschlussoptionen

Standardverschluss



Doppelbartschloss

Optionale Verschlussvarianten



Mechanisches
Kombinationsschloss

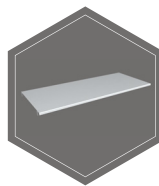


Elektronisches
Kombinationsschloss

Zubehörartikel gegen Aufpreis



Innentresor
(außer Art. 30000-
30016)



Fachboden



Gewichts-, Farb- und Maßangaben sind unverbindlich. Irrtum, Gewichts-, Maß- und Farbveränderungen vorbehalten. Geringe Gewichts-, Farb- und Maßabweichungen sind produktionsbedingt. Technische Änderungen vorbehalten. Tresore evtl. kopplastig, bei Inbetriebnahme entsprechende Sorgfalt gem. Einbauanleitung walten lassen. Piktogramme stehen Symbolisch für die jeweiligen Merkmale.