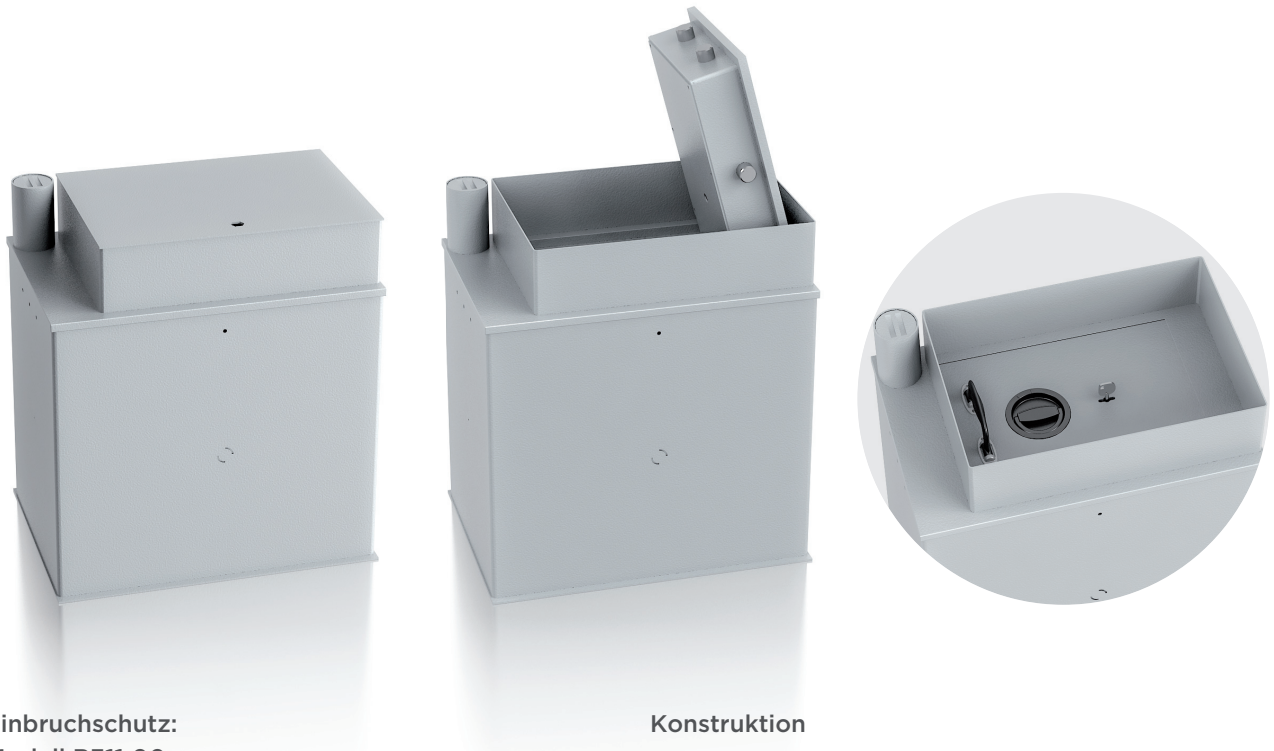


R311

Bodentresor



Einbruchschutz:

Modell R311 00

Sicherheitsstufe S2 nach EN 14450 und Sicherheitsstufe B nach VDMA 24992 Ausg. Mai 95

Modell R311 01

Baugleich Sicherheitsstufe B nach VDMA

Modell R311 01 mit abschliessbarem Einwurfstutzen für Geldbomben. Lieferung erfolgt inkl. 10 Geldbomben.

Konstruktion

Korpus: einwandig 3 mm stark

Tür: doppelwandig 85 mm stark

Verriegelung: 4-seitig sperrend

Grundausrüstung

Schloss: Doppelbart-Hochsicherheitschloss VdS-Klasse I, inkl. 2 Schlüssel (Länge 95 mm)

Beschlag/Griff: Klappgriff und Koffergriff

Scharniere: innenliegende Scharniere

Türöffnungswinkel: ca. 90°

Farbe: RAL 7035 lichtgrau (ohne Aufpreis: RAL 7024 graphitgrau, RAL 9006 weißaluminium)

RAL
7035

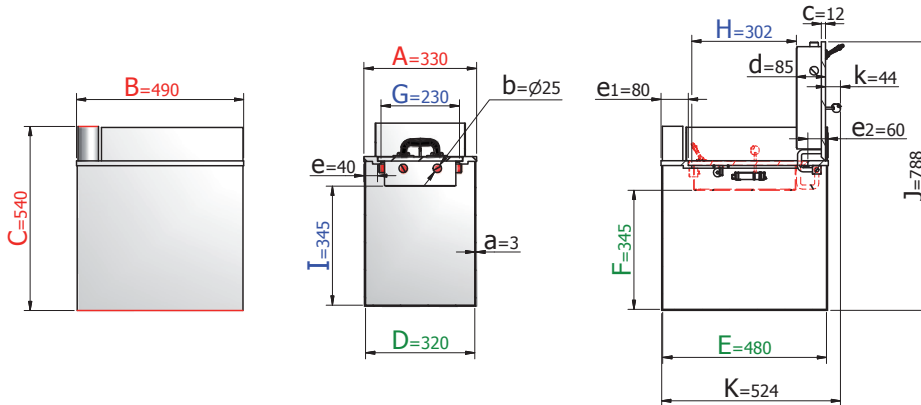
RAL
9006

RAL
7024



Artikel	Modell	Außenmaße			Innenmaße			Türdurchgang		Geldbomben	Gewicht	Volumen
		Höhe mm	Breite mm	Tiefe mm	Höhe mm	Breite mm	Tiefe mm	Höhe mm	Breite mm	Anzahl	kg	Liter
31100.00	R311 00	330	440	540	320	430	345	230	302	-	52	47
31101.00	R311 01 *	330	490	540	320	480	345	230	302	10	55	53

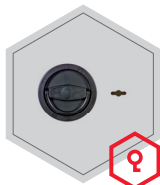
* mit abschließbarem Einwurfstutzen für Geldbomben. Lieferung erfolgt inkl. 10 Geldbomben.



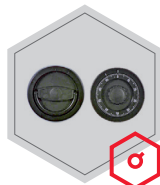
Verschlussoptionen

Standardverschluss

Optionale Verschlussvarianten gegen Mehrpreis



Doppelbartschloss



Mechanisches Kombinationsschloss



Elektronisches Kombinationsschloss

Zubehörartikel gegen Aufpreis



Geldbomben



Gewichts, Farb- und Maßangaben sind unverbindlich. Irrtum, Gewichts-, Maß- und Farbveränderungen vorbehalten. Geringe Gewichts-, Farb- und Maßabweichungen sind produktionsbedingt. Technische Änderungen vorbehalten. Tresore evtl. kopplastig, bei Inbetriebnahme entsprechende Sorgfalt gem. Einbauanleitung walten lassen. Piktogramme stehen Symbolisch für die jeweiligen Merkmale.