

# R367

Deposit-Tresor



## Einbruchschutz:

Widerstandsgrad D-III nach EN 1143-2

Deposit-Tresor mit geprüfter Rückholsicherung. Die Einwurf-Schublade benötigt kein Schloss, dadurch ist der Einwurf für jeden möglich, Schublade optional auch mit verschiedenen Schlossvarianten lieferbar. Beim Schließen der Schublade fällt das eingelegte Material (z.B. Geldtasche etc.) in den Tresor. Eine Rückholsperre verhindert die Entnahme des eingeworfenen Materials über den Einwurf. Max. Deposit-abmessungen siehe Seite 3.

Serienmäßig vorgerichtet für den kundenseitigen Einbau von Einbruchmeldeanlage-Komponenten. Durch den Anschluss an eine Einbruchmeldeanlage (EMA) verdoppelt sich in der Regel die Versicherungssumme.

## Konstruktion

**Korpus:** mehrwandig 60 mm stark

**Tür:** mehrwandig 130 mm stark

**Verriegelung:** 4-seitig sperrend

## Grundausrüstung

**Schloss:** Tresortür mit Doppelbart-Hochsicherheitsschloss VdS-Klasse II (inkl. 2 Schlüssel), Einwurf-Schublade ohne Schloss

**Beschlag/Griff:** Tresortür mit Hängegriff (60 mm vorstehend), Einwurf-Schublade mit Bügelgriff und Entriegelungsknopf

**Scharniere:** außenliegende Scharniere

**Türöffnungswinkel:** ca. 180°

**Türanschlag:** rechts (Türanschlag links ohne Aufpreis)

**Inneneinrichtung:** 1 Fachboden

**Verankerung:** 1 Bodenbohrung, inkl. Verankerungsmaterial

**Farbe:** RAL 7035 lichtgrau (ohne Aufpreis: RAL 7024 graphitgrau, RAL 9006 weißaluminium)

RAL  
7035

RAL  
9006

RAL  
7024

# R367

Deposit-Tresor



Artikel	Modell	Außenmaße *			Innenmaße			Türdurchgang		Verankerung		Gewicht kg	Anzahl Fachböden	Volumen Liter
		Höhe mm	Breite mm	Tiefe mm	Höhe mm	Breite mm	Tiefe mm	Höhe mm	Breite mm	Boden Anzahl	Rückwand Anzahl			
36700	R367 00	1094	680	680	391	548	476	456	530	1	-	860	1	99
36701	R367 01	1294	680	680	591	548	476	656	530	1	-	960	1	150
36702	R367 02	1494	680	680	791	548	476	856	530	1	-	1060	1	203

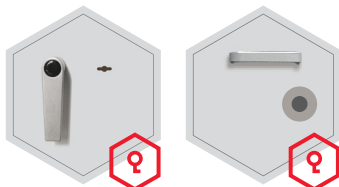
\* Außenmaße ohne Griff und Scharniere



Schublade: Vorne Trommelschublade ohne Schloss - Typ „Trommel“

## Verschlussoptionen

### Standardverschluss



Haupttür:  
Doppelbartschloss

Schublade:  
Griff, Entriegelungsknopf

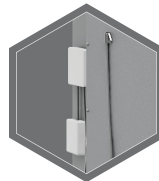
### Optionale Verschlussvarianten gegen Mehrpreis



Mechanisches  
Kombinationsschloss

Elektronisches  
Kombinationsschloss

## Zubehörartikel gegen Aufpreis



EMA - komponenten

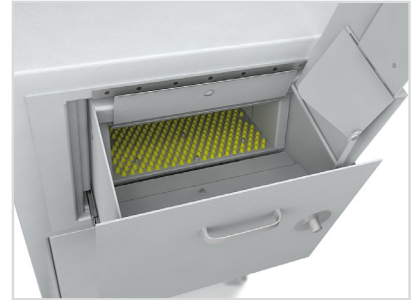
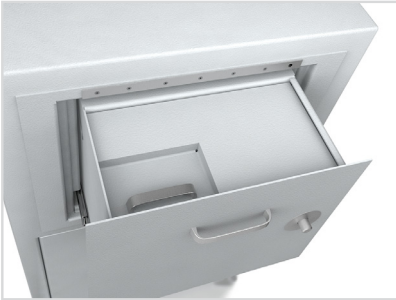


Gewichts, Farb- und Maßangaben sind unverbindlich. Irrtum, Gewichts-, Maß- und Farbveränderungen vorbehalten. Geringe Gewichts-, Farb- und Maßabweichungen sind produktionsbedingt. Technische Änderungen vorbehalten. Tresore evtl. kopflastig, bei Inbetriebnahme entsprechende Sorgfalt gem. Einbauanleitung walten lassen. Piktogramme stehen symbolisch für die jeweiligen Merkmale.

# R367

Deposit-Tresor

Depositabmessungen Mindest- Maximalgrößen



DIE EINWURFENINHEIT IST FÜR FOLGENDE DEPOSITS (EINWURFGEGENSTÄNDE) GEEIGNET

Depositart	Mindestgröße	Maximalgröße	Mindest-	Maximal-	Material
	Maße mm	Maße mm	gewicht Gramm	gewicht Gramm	
<b>Briefe</b> (Bemerkung: eine Einlage kann aus mehreren Briefen bestehen)	114 x 162 (DIN C 6)	229 x 324 (DIN C 4)	3	ca. 1000	Papier
<b>Päckchen</b>		330 x 230 x 110	3	ca. 2000	Papier / Karton
<b>Geldtaschen, Einwurf- und Kassenbeutel</b>	114 x 162 x 110	330 x 230 x 110	spezifisch	ca. 3000	Polyesterverstärkte Folie
<b>Geldbeutel</b>	170 x 260	180 x 300	spezifisch	ca. 3000	Leinenbeutel
<b>Sicherheitstaschen / Safebags</b>	114 x 162	330 x 230 x 110	spezifisch	ca. 3000	PVC
<b>Geldeinwurfkassetten</b>	195 x 111 x 61		spezifisch	ca. 3000	Stahlblechkassette

# R367

Deposit-Tresor

Modell R367 01

