

R397

Wertschutzschrank



Einbruchschutz:

Widerstandsgrad N/O nach EN 1143-1

Fassungsvermögen bis zu 75 Aktenordner. Durch diverses Zubehör wie ausziehbare Fachböden, Hängeregistratur, Schubladen usw. ist eine individuelle Schrankeinrichtung möglich.



Konstruktion

Korpus: mehrwandig 35 mm stark

Tür: mehrwandig 83 mm stark

Verriegelung: 4-seitig sperrend; dreiseitig über Riegelwerk. Scharnierseite gesichert durch ein Hintergreifprofil.

Grundausrüstung

Schloss: Doppelbart-Hochsicherheitsschloss VdS-Klasse I, inkl. 2 Schlüssel (Länge 95 mm)

Beschlag/Griff: Hängegriff, 60 mm vorstehend

Scharniere: außenliegende Scharniere

Türöffnungswinkel: ca. 180°

Türanschlag: rechts bei eintürigen Modellen (Türanschlag links ohne Aufpreis)

Inneneinrichtung: Fachboden

Verankerung: 1 Bodenbohrung

Farbe: RAL 7035 lichtgrau (ohne Aufpreis: RAL 7024 graphitgrau, RAL 9006 weißaluminium)

R397

Wertschutzschrank



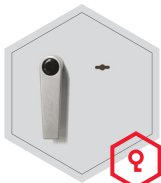
Artikel	Modell	Außenmaße *			Innenmaße			Türdurchgang		Verankerung		Gewicht kg	Anzahl Fachböden	Anzahl Ordner	Volumen Liter
		Höhe mm	Breite mm	Tiefe mm	Höhe mm	Breite mm	Tiefe mm	Höhe mm	Breite mm	Boden Anzahl	Rückwand Anzahl				
39700	R397 00	355	530	415	270	450	292	255	430	1	-	57	1	3	35
39701	R397 01	455	455	415	370	375	292	355	355	1	-	60	1	5	40
39702	R397 02	770	530	415	685	451	292	670	430	1	-	95	1	12	90
39703	R397 03	1120	530	415	1035	451	292	1020	430	1	-	130	2	18	136
39704	R397 04	1470	530	415	1385	451	292	1370	430	1	-	170	3	24	182
39705	R397 05	1820	530	415	1735	451	292	1720	430	1	-	201	4	30	228
39706	R397 06	770	870	495	685	791	372	670	770	1	-	150	1	20	201
39707	R397 07	1120	870	495	1035	791	372	1020	770	1	-	200	2	30	304
39708	R397 08	1470	870	495	1385	791	372	1370	770	1	-	254	3	40	407
39709	R397 09	1820	870	495	1735	791	372	1720	770	1	-	304	4	50	510
39710	R397 10 **	1120	1230	495	1035	1150	372	1020	1130	1	-	275	2	45	443
39711	R397 11 **	1820	1230	495	1735	1150	372	1720	1130	1	-	411	4	75	742

* Außenmaße ohne Griff und Scharniere ** 2-flügelige Tür

Verschlussoptionen

Standardverschluss

Optionale Verschlussvarianten



Doppelbartschloss



Mechanisches
Kombinationsschloss



Elektronisches
Kombinationsschloss

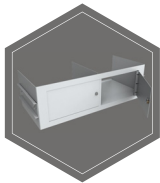


Elektronischeschloss kombiniert mit
mechanischer Revision

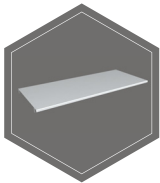
Zubehörartikel gegen Aufpreis



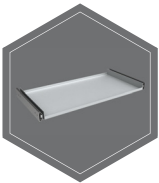
Innentresor
(Ausser Art. 39710-
39711)



Innentresor mit Trenn-
wand, 2 - Türlig
(Art. 39710-39711)



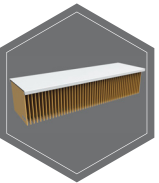
Fachboden



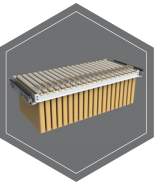
Fachboden auf
Teleskopschienen



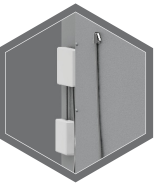
Individuell einrichtbare
Schublade auf Teles-
kopschienen



Fachboden für
Hängeregistratur
(Ausser Art. 39700-
39701)



Hängeregistratur auf
Teleskopschienen
(Ausser Art. 39700-
39701)



EMA - Komponenten



Türanschlag links



Gewichts, Farb- und Maßangaben sind unverbindlich. Irrtum, Gewichts-, Maß- und Farbveränderungen vorbehalten. Geringe Gewichts-, Farb- und Maßabweichungen sind produktionsbedingt. Technische Änderungen vorbehalten. Tresore evtl. kopplastig, bei Inbetriebnahme entsprechende Sorgfalt gem. Einbauanleitung walten lassen. Piktogramme stehen symbolisch für die jeweiligen Merkmale.