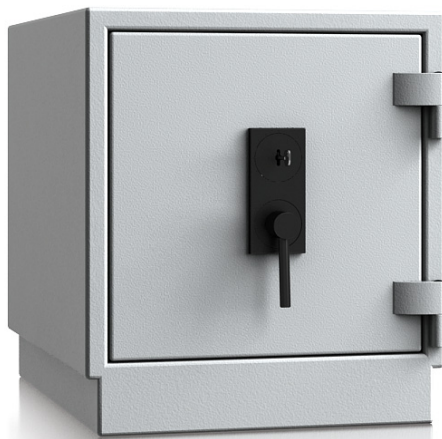


R465-5

Datensicherungsschrank



Einbruchschutz:

Sicherheitsstufe S2 nach EN 14450 und Sicherheitsstufe A nach VDMA 24992 Ausg. Mai 95

Feuerschutz:

Schutzklasse S 60 DIS nach EN 1047-1

Durch diverses Zubehör wie ausziehbare Medien-Schubladen, Hängeregistraturen usw. ist eine individuelle Schrankeinrichtung möglich.



Konstruktion

Korpus: mehrwandig 80 mm stark

Tür: mehrwandig 151 mm stark

Verriegelung: 4-seitig sperrend; allseitig über Riegelwerk.

Grundausrüstung

Schloss: Doppelbart-Hochsicherheitsschloss VdS-Klasse I, inkl. 2 Schlüssel (Länge 120 mm)

Beschlag/Griff: Hängegriff, 60 mm vorstehend

Scharniere: außenliegende Scharniere

Türöffnungswinkel: ca. 180°

Türanschlag: rechts (Türanschlag links ohne Aufpreis)

Inneneinrichtung: 1 Fachboden

Verankerung: 2 Bodenbohrungen

Farbe: RAL 7035 lichtgrau (ohne Aufpreis: RAL 7024 graphitgrau, RAL 9006 weißaluminium)

R465-5

Datensicherungsschrank



Artikel	Modell	Außenmaße *			Innenmaße			Türdurchgang		Verankerung		Gewicht kg	Anzahl Fachböden	Volumen Liter
		Höhe mm	Breite mm	Tiefe mm	Höhe mm	Breite mm	Tiefe mm	Höhe mm	Breite mm	Boden Anzahl	Rückwand Anzahl			
46550	R465 50	635	563	630	400	368	397	400	368	2	-	197	1	58
46551	R465 51	635	563	755	400	368	522	400	368	2	-	222	1	77

* Außenmaße ohne Griff, Beschlag und Scharniere

Verschlussoptionen

Standardverschluss



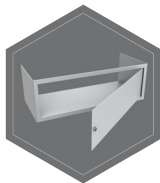
Doppelbartschloss

Optionale Verschlussvarianten gegen Mehrpreis

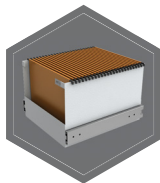


Elektronisches
Kombinationsschloss

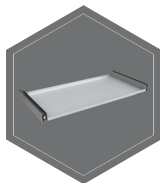
Zubehörartikel gegen Aufpreis



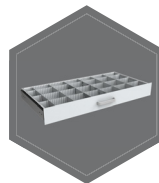
Innentresor



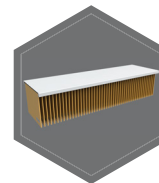
Hängeregistraturkasten
auf Teleskopschienen



Fachboden auf
Teleskopschienen



Individuell einrichtbare
Schublade auf Teles-
kopschienen



Fachboden für
Hängeregistratur



Gewichts, Farb- und Maßangaben sind unverbindlich. Irrtum, Gewichts-, Maß- und Farbveränderungen vorbehalten. Geringe Gewichts-, Farb- und Maßabweichungen sind produktionsbedingt. Technische Änderungen vorbehalten. Tresore evtl. kopflastig, bei Inbetriebnahme entsprechende Sorgfalt gem. Einbauanleitung walten lassen. Piktogramme stehen symbolisch für die jeweiligen Merkmale.