

R467-6

Datensicherungsschrank



Einbruchschutz:

Widerstandsgrad I nach EN 1143-1

Feuerschutz:

Schutzklasse S 120 DIS nach EN 1047-1

Durch diverses Zubehör wie ausziehbare Medien-Schubladen, Hängeregistraturen usw. ist eine individuelle Schrankeinrichtung möglich.



Konstruktion

Korpus: mehrwandig 101 mm stark

Tür: mehrwandig 173 mm stark

Verriegelung: 4-seitig sperrend; allseitig über Riegelwerk.

Grundausrüstung

Schloss: Doppelbart-Hochsicherheitsschloss VdS-Klasse I, inkl. 2 Schlüssel (Länge 120 mm)

Beschlag/Griff: Hängegriff, 60 mm vorstehend

Scharniere: außenliegende Scharniere

Türöffnungswinkel: ca. 180°

Türanschlag: rechts (Türanschlag links ohne Aufpreis)

Inneneinrichtung: Fachboden

Verankerung: 2 Bodenbohrungen

Farbe: RAL 7035 lichtgrau (ohne Aufpreis: RAL 7024 graphitgrau, RAL 9006 weißaluminium)

R467-6

Datensicherungsschrank

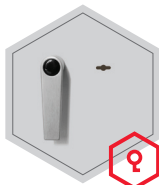


Artikel	Modell	Außenmaße *			Innenmaße			Türdurchgang		Verankerung		Gewicht kg	Anzahl Fachböden	Volumen Liter
		Höhe mm	Breite mm	Tiefe mm	Höhe mm	Breite mm	Tiefe mm	Höhe mm	Breite mm	Boden Anzahl	Rückwand Anzahl			
46760	R467 60	1143	714	662	887	478	388	887	478	2	-	433	2	164
46761	R467 61	1143	800	730	887	564	456	887	564	2	-	501	2	228
46762	R467 62	1300	800	730	1044	564	456	1044	564	2	-	560	3	268
46763	R467 63	1456	886	798	1200	650	524	1200	650	2	-	707	4	408

* Außenmaße ohne Griff und Scharniere

Verschlussoptionen

Standardverschluss



Doppelbartschloss

Optionale Verschlussvarianten gegen Mehrpreis

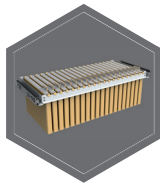


Elektronisches
Kombinationsschloss

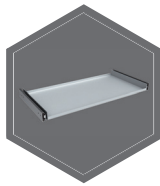
Zubehörartikel gegen Aufpreis



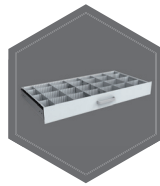
Innentresor



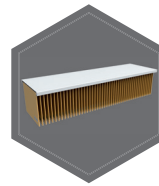
Hängeregistratur auf
Teleskopschienen



Fachboden auf
Teleskopschienen



Individuell einrichtbare
Schublade auf Teleskopschienen



Fachboden für
Hängeregistratur



Gewichts, Farb- und Maßangaben sind unverbindlich. Irrtum, Gewichts-, Maß- und Farbveränderungen vorbehalten. Geringe Gewichts-, Farb- und Maßabweichungen sind produktionsbedingt. Technische Änderungen vorbehalten. Tresore evtl. kopflastig, bei Inbetriebnahme entsprechende Sorgfalt gem. Einbauanleitung walten lassen. Piktogramme stehen Symbolisch für die jeweiligen Merkmale.

R467-6

Datensicherungsschrank

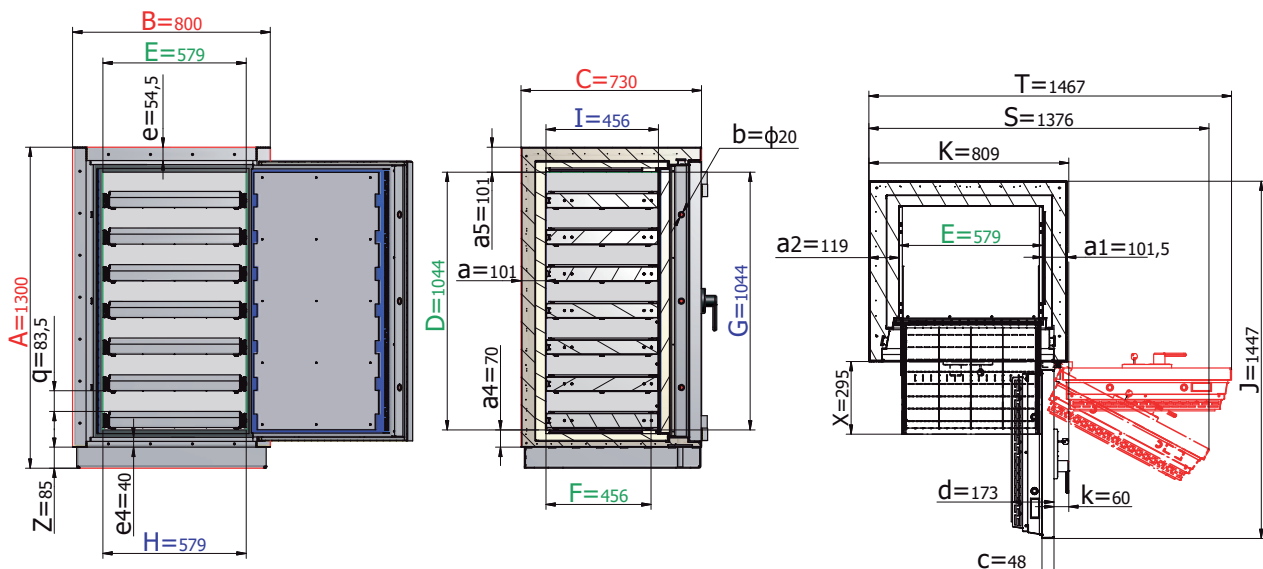


Fassungsvermögen Schubladen

Medien-Schublade auf Teleskopschienen (Zubehör, gg. Aufpreis), für je 3 Schubladen entfällt 1 serienmäßiger Fachboden

Modell	Schublade und Fachböden		CD-ROM	Diskette 3,5"	Streamer Band	Streamer Band DLT	Giga Band 4	Giga Band 8	Optische Platte 3,5"	Mikrofilm Kassette	Megastar	LTO	Restraum unter Schubladen	
			140x125x5 mm	88x88x3 mm	162x107x25 mm	112x112x32 mm	81x60x16 mm	102x68x20 mm	94x90x6 mm	100x100x25 mm	137x59x16 mm	105x102x22 mm		
			Anzahl	Anzahl	Anzahl	Anzahl	Anzahl	Anzahl	Anzahl	Anzahl	Anzahl	Anzahl		Anzahl
R467 60	2	1 Schublade	191	426	25	29	140	91	213	49	133	57	739 mm	
R467 61	2		308	641	46	46	190	133	318	76	182	86	739 mm	
R467 62	3		308	641	46	46	190	133	318	76	182	86	896 mm	
R467 63	4		357	895	51	67	248	175	445	86	266	100	1052 mm	
R467 60	2	2 Schubladen	382	851	49	57	279	182	426	99	266	114	591 mm	
R467 61	2		616	1283	91	91	380	266	637	152	365	171	591 mm	
R467 62	3		616	1283	91	91	380	266	637	152	365	171	748 mm	
R467 63	4		714	1790	103	133	496	350	889	171	532	200	904 mm	
R467 60	1	3 Schubladen	573	1277	74	86	419	274	638	148	399	171	443 mm	
R467 61	1		923	1924	137	137	570	399	955	228	547	257	443 mm	
R467 62	2		923	1924	137	137	570	399	955	228	547	257	600 mm	
R467 63	3		1072	2685	154	200	744	524	1334	257	798	299	756 mm	
R467 60	1	4 Schubladen	764	1702	99	114	559	365	851	198	532	228	295 mm	
R467 61	1		1231	2565	182	182	760	532	1273	304	730	342	295 mm	
R467 62	2		1231	2565	182	182	760	532	1273	304	730	342	452 mm	
R467 63	3		1429	3580	205	266	992	699	1778	342	1064	399	608 mm	
R467 60	1	5 Schubladen	955	2128	124	143	698	456	1064	247	665	285	147 mm	
R467 61	1		1539	3206	228	228	950	665	1591	380	912	428	147 mm	
R467 62	2		1539	3206	228	228	950	665	1591	380	912	428	304 mm	
R467 63	3		1786	4475	257	333	1240	874	2223	428	1330	499	460 mm	
R467 60	-	6 Schubladen	1146	2554	148	171	838	547	1277	296	798	342	-	
R467 61	-		1847	3848	274	274	1140	798	1910	456	1094	513	-	
R467 62	1		1847	3848	274	274	1140	798	1910	456	1094	513	156 mm	
R467 63	2		2143	5369	308	399	1488	1049	2668	513	1596	599	312 mm	
R467 60	-	7 Schubladen	-	-	-	-	-	-	-	-	-	-	-	
R467 61	-		-	-	-	-	-	-	-	-	-	-	-	-
R467 62	-		2155	4489	319	319	1330	931	2228	532	1277	599	-	
R467 63	-		2500	6264	359	466	1736	1224	3112	599	1862	698	164 mm	
R467 60	-	8 Schubladen	-	-	-	-	-	-	-	-	-	-	-	
R467 61	-		-	-	-	-	-	-	-	-	-	-	-	-
R467 62	-		-	-	-	-	-	-	-	-	-	-	-	-
R467 63	-		2858	7159	410	532	1984	1398	3557	684	2128	798	-	

Beispiel für die Anordnung von 7 Schubladen (Modell R467 62)



R467-6

Datensicherungsschrank

Schubladenarten

