



Klasse N/0  
EN 1143-1

## Waffen - Wertschutzschränke Modellreihe R556-5 (Mehrzweck)

Euro-Norm PN-EN 1143-1 Klasse N/0  
Zertifikat-Nr. P41/181/2009 (3407), geprüft und zertifiziert von IMP



Versicherungsschutz durch definierte Einbruchprüfung nach PN-EN 1143-1 Klasse N/0 priv. bis € 40.000,-gewerblich bis € 10.000,-(bei fach- u. sachgemäßer Verankerung gem. beigefügter Anleitung). **Der Einbau von EMA-Komponenten (doppelte Versicherungssumme) ist gg. Aufpreis möglich** (Unverbindliche Richtwerte, sprechen Sie mit Ihrer Versicherung). Allseitig mehrwandiger Korpus mit mehrwandiger Tür 83 mm stark. Die Konstruktion garantiert einen definierten Einbruchschutz gegen Angriffe mit mechanischen und thermisch wirkenden Einbruchwerkzeugen. (Einbruchschutz 30/30 RU). Serienmäßig 1 Bohrung im Boden für Verankerung. Die Verriegelung erfolgt über DB-Schloss der Schloss kl. I. (inkl. zwei Schlüsseln). 3-seitige Verriegelung über Griff 60 mm vorstehend. Mit Hintergreifprofil. Einhängbare Waffenhalter (im 3-er bzw. 2-er Set) sind im 50 mm Raster ab 600 mm bis 1000 mm Höhe verstellbar (auch MP's können hierdurch eingestellt werden). Oben Innenfach mit Zyl.-Schloss.

Art.55650 Innentresor 180 mm H Waffeneinstellhöhe 1200 mm  
Art.55651 Innentresor 215 mm H Waffeneinstellhöhe 1300 mm  
Art.55652 Innentresor 180 mm H Waffeneinstellhöhe 1200 mm  
Art.55653 Innentresor 215 mm H Waffeneinstellhöhe 1300 mm  
Art.55654 Innentresor 350 mm H Waffeneinstellhöhe 1300 mm  
Art.55691 Innentresor 180 mm H Waffeneinstellhöhe 1200 mm

Standardlackierung: RAL 7035 lichtgrau bzw. RAL 6020 chromoxidgrün  
(Bitte bei der Bestellung angeben!)

**Schrank muss verankert werden!**



Hängegriff DB  
Metall standard



Mech. ZK-Schloss  
Art.-Nr. 55670



Elektronikschloss  
Primor 1000 L5 FS



Elektronikschloss  
Solar Basic



Abb.: R556 53

mit Innentresor über komplette  
Innenhöhe und 4x Fachböden  
Art.-Nr. 55674, gg. Aufpreis



Waffenhalter im 2-er und 3-er Set in der  
Rückwand einhängbar und im Raster von 50 mm  
ab 600 mm bis 1000 mm Höhe verstellbar.  
Hierdurch können auch MP's eingestellt werden!

Art.-Nr.	Modell	Außenmaße mm			Innenmaße mm			Waffenhalter Anzahl	Gewicht kg
		H	B	T	H	B	T		
55650	R556 50	1470	520	415	1205	450	292	8	151,0
55651	R556 51	1600	520	415	1300	450	292	8	162,0
55652	R556 52	1470	800	415	1205	730	292	13	205,0
55653	R556 53	1600	800	495	1300	730	372	13	238,0
55654	R556 54	1820	800	495	1385	730	372	13	270,0
55691	R556 91	1470	370	415	1205	300	256	5	115,0

Modelle  
50 bis 54  
haben  
Ordnertiefe

55670 mech. ZK Schloss, anst. DB-Schloss, 1 Mio Verstellmöglichkeiten, 60 mm vorstehend

55673 Aufpreis für Trennwand unter Innentresor im Raster von 80 mm in Breite lieferbar mit 4 verstellb. Fachb.

55674 Innentresor über komplette Innenhöhe (das serienmäßige Innenfach entfällt!) mit DB-Schloss,  
im Raster von 80 mm lieferbar, mit 4 verstellbaren Fachböden

55676 Einbau von EMA Komponenten (KSM, Prüfsender, Abreissender, Schlossriegelkontakt, Türkontakt,  
Verteiler, Zuteilungskabel usw.)

55680 Verankerungsmaterial (2 Dübel M12x50 und 2 Schrauben M12x60-8.8 zur Befestigung des Tresors)

Elektronikschloss "Solar Basic" (VdS-Kl. 2, Funktionsumfang: 1 Benutzercode, Supercode für Reset, Stromversorgung:  
9V-Blockbatterie innenliegend, Notbestromung v. außen), anstelle des serienmäßigen Verschlusses. Art.Nr. R80231SOLB

Elektronikschloss Primor 1000, Level 5, Tastatur FS, anstelle des serienmäßigen Verschlusses. Modernes Elektronikschloss  
(ohne Notöffnungsmöglichkeit) mit 1 Master- u. 1 Benutzercode, Manipulationssperre, Batterieüberwachung, einstellbare  
Öffnungsverzögerung u. Öffnungsbereitschaftszeit. Tastatur FS mit integr. Batteriefach (mattsilbern verchromt,  
ca. 40 mm vorstehend). Art.Nr. R8P1000L5FS

Gewichts, Farb- und Maßangaben sind unverbindlich. Irrtum, Gewichts-, Maß- und Farbveränderungen vorbehalten. Geringe Gewichts-, Farb- und Maßabweichungen  
sind produktionsbedingt. Technische Änderungen vorbehalten. Tresore evtl. kopflastig, bei Inbetriebnahme entsprechende Sorgfalt gem. Einbauanleitung walten lassen.

**Grundausrüstung:** Haupttür: DB-Schloss VdS Klasse 1 mit 2 Schlüsseln (Länge 95mm), Hängegriff Metall, 60mm vorstehend, Riegelwerk, Türöffnungswinkel 180°, Innentresor mit Zyl.-Schloss mit 2 Schlüsseln, 1 Bohrung 16mm Boden (Schrank muss verankert werden), Verankerungsmaterial gg. Mehrpreis - siehe Zubehör, Türanschlag rechts (Türanschlag links auf Wunsch ohne Mehrpreis), Lackierung RAL 7035 (RAL 6020 auf Wunsch ohne Mehrpreis)

## Modellreihe R556-5 GRAD N/O

**FARBE** Außenmaße ca.: HxBxT [mm]

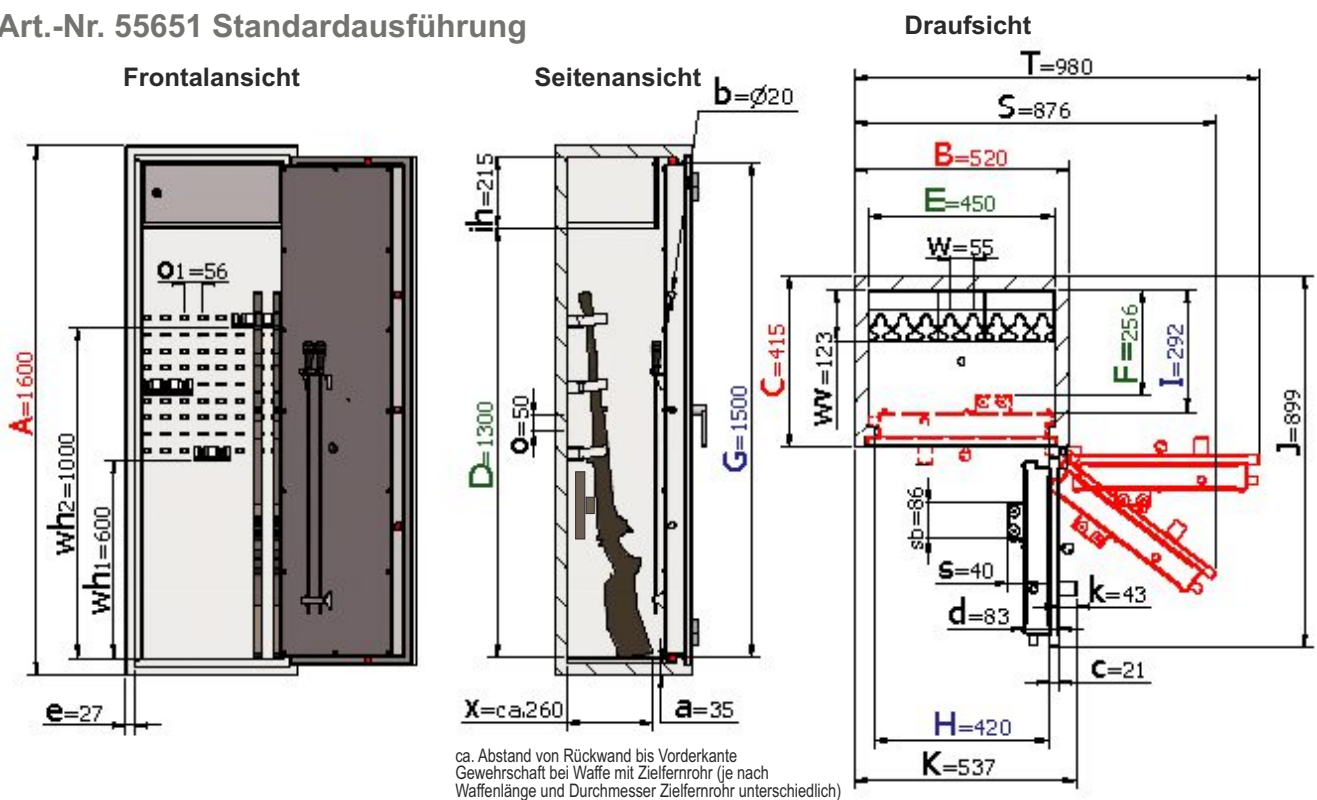
**FARBE** Innenmaße ca.: HxBxT [mm]

**FARBE** Lichte Türdurchgangsmaße ca.: HxBxT [mm]

### Größenaufstellung mit detaillierten Angaben (Standardausführung)

Art.-Nr.	Außenhöhe	Außenbreite	Außentiefe	Innenhöhe	Innenbreite	Innentiefe bis Putzstockhalter	lichte Türdurchgangshöhe in mm	lichte Türdurchgangsbreite in mm	lichte Innentiefe von TV-Blech bis Rückwand in mm	Außentiefe Korpus + Tür bei 90° in mm	Außenbreite + Überstand des Schlüssels bei 90° in mm	benötigte Gesamtbreite bei Türöffnungswinkel für volle Türdurchgangsbreite	benötigte Gesamtbreite bei Türöffnungswinkel 180°	Türverriegelung			
														Bolzen / Zahl			Hinten
														Vorn	Abstand mm	Oben/ unten	
A	B	C	D	E	F	G	H	I	J	K	S	T					
55650	1470	520	415	1205	450	256	1370	420	292	899	537	876	980	3	350	1/1	Hintergreifprofil
55651	1600	520	415	1300	450	256	1500	420	292	899	537	876	980	3	350	1/1	
55652	1470	800	415	1205	730	256	1370	700	292	1179	817	1347	1540	3	350	1/1	
55653	1600	800	495	1300	730	336	1500	700	372	1259	817	1347	1540	3	350	1/1	
55654	1820	800	495	1385	730	336	1720	700	372	1259	817	1347	1540	3	350	1/1	

### Art.-Nr. 55651 Standardausführung



#### Einrichtung:

- Oben Innentresor 215mm H mit Zyl.-Schloss.
- 8 Waffenhalter im 3-er u. 2-er Set im Raster auf der Rückwand einhängbar
- Putzstockhalter auf Innentür.

#### Legende

Wandungsstärke	Bolzendurchmesser	Stärke der Türblattaufkantung	Gesamt-Türstärke	Rahmenstärke	Vorstand des Beschlages bzw. Schlüssels	Innentresorhöhe	Rasterabstand der Trägerleiste
a	b	c	d	e	k	ih	o
Rasterabstand der Trägerleiste	Vorstand des Putzstockhalters	Breite des Putzstockhalters	Waffenhalterabstand	Waffenhalterhöhe min.	Waffenhalterhöhe max.	Waffenhaltervorstand	Vorstand der Waffe
o1	s	sb	w	wh1	wh2	wv	x

Gewichts, Farb- und Maßangaben sind unverbindlich. Irrtum, Gewichts-, Maß- und Farbveränderungen vorbehalten. Geringe Gewichts-, Farb- und Maßabweichungen sind produktionsbedingt. Technische Änderungen vorbehalten. Tresore evtl. kopflastig, bei Inbetriebnahme entsprechende Sorgfalt gem. Einbauanleitung walten lassen.

# Modellreihe R556-5 GRAD N/O

**FARBE** Außenmaße ca.: HxBxT [mm]

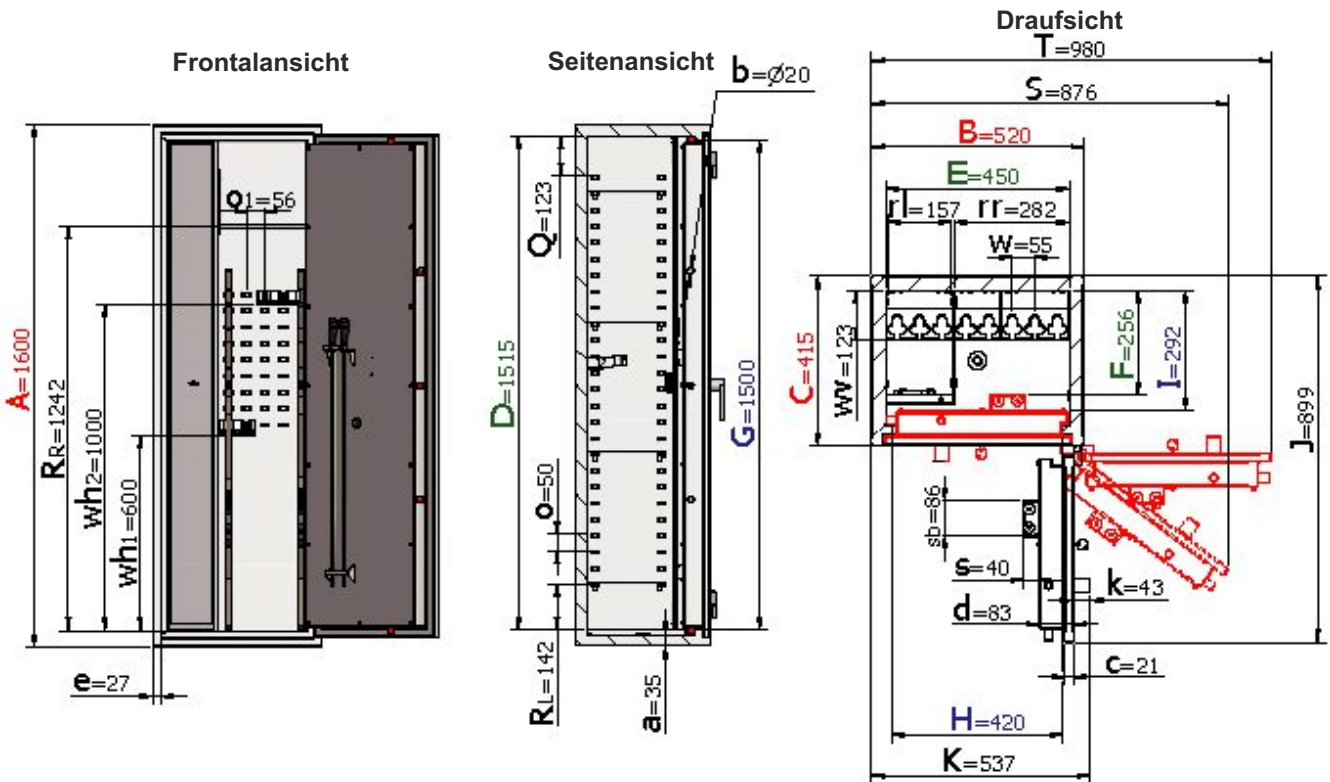
**FARBE** Innenmaße ca.: HxBxT [mm]

**FARBE** Lichte Türrahmenmaße ca.: HxBxT [mm]

## Größenaufstellung mit detaillierten Angaben (Komplettausstattung gegen Mehrpreis)

Art.-Nr.	Außenhöhe	Außenbreite	Außentiefe	Innenhöhe	Innenbreite	Innentiefe bis Putzstockhalter	lichte Türrahmenhöhe in mm	lichte Türrahmenbreite in mm	lichte Innentiefe von TV-Blech bis Rückwand in mm	Außentiefe Korpus + Tür bei 90° in mm	Außenbreite + Überstand des Schlüssels bei 90° in mm	Abstand von Unterkante Innentresor bis zum letzten Raster der Trägerleisten in mm	benötigte Gesamtbreite bei Türöffnungswinkel für volle Türrahmenbreite	benötigte Gesamtbreite bei Türöffnungswinkel 180°	Türverriegelung			Hinterprofil
															Bolzen / Zahl			
	A	B	C	D	E	F	G	H	I	J	K	Q	S	T	Vorn	Abstand mm	Oben/unten	
55650	1470	520	415	1385	450	256	1370	420	292	899	537	-	876	980	3	350	1/1	Hintergreifprofil
55651	1600	520	415	1515	450	256	1500	420	292	899	537	123	876	980	3	350	1/1	
55652	1470	800	415	1385	730	256	1370	700	292	1179	817	-	1347	1540	3	350	1/1	
55653	1600	800	495	1515	730	336	1500	700	372	1259	817	123	1347	1540	3	350	1/1	
55654	1820	800	495	1735	730	336	1720	700	372	1259	817	143	1347	1540	3	350	1/1	

Art.-Nr. 55651 mit Art.-Nr. 55674, Komplettausstattung gg. Mehrpr.



### Einrichtungsergänzungen:

(siehe Zubehör auf Seite 1, gg. Mehrpreis)

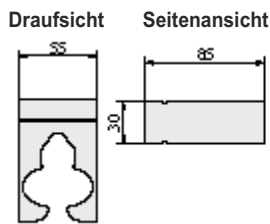
- Innentresor links über komplette Innenhöhe mit 4 verstellbaren Fachböden und 3 Waffenhalter (im 3-er Set)
- rechts 5 Waffenhalter im 2-er und 3-er Set im Raster auf der Rückwand einhängbar, 1 Fachboden oben

### Legende

Wandungsstärke	Bolzendurchmesser	Stärke der Türblattaufkantung	Gesamt-Türstärke	Rahmenstärke	Vorstand des Beschlages bzw. Schlüssels	Innentresorhöhe	Rasterabstand der Trägerleiste	
a	b	c	d	e	k	ih	o	
Rasterabstand der Trägerleiste	Waffenenteilbreite	Regalteilbreite	Vorstand des Putzstockhalters	Breite des Putzstockhalters	Waffenhalterabstand	Waffenhalterhöhe min.	Waffenhalterhöhe max.	Waffenhaltervorstand
o <sub>1</sub>	rl	rr	s	sb	w	wh <sub>1</sub>	wh <sub>2</sub>	vv
Abstand vom Boden bis zum ersten Raster der Trägerleisten (Waffenenteil) in mm	Abstand vom Boden bis zum ersten Raster der Trägerleisten (Regalteil) in mm							
R <sub>L</sub>	R <sub>R</sub>							

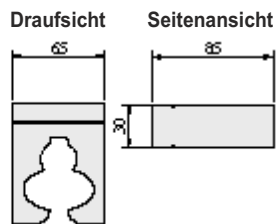
Gewichts, Farb- und Maßangaben sind unverbindlich. Irrtum, Gewichts-, Maß- und Farbveränderungen vorbehalten. Geringe Gewichts-, Farb- und Maßabweichungen sind produktionsbedingt. Technische Änderungen vorbehalten. Tresore evtl. kopplastig, bei Inbetriebnahme entsprechende Sorgfalt gem. Einbauanleitung walten lassen.

# Waffenhalterart

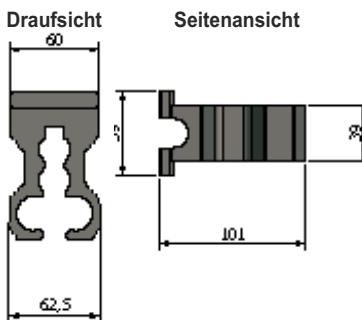


Schaumstoff-Waffenhalter  
55 mm Breite

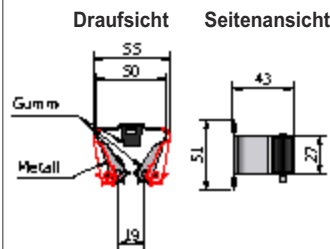
Standardausführung  
(siehe Tabelle  
auf Seite 1)



Schaumstoff-Waffenhalter 65mm  
Breite u.a. für doppelläufige Waffen  
geeignet auf Wunsch gg. Mehrpreis



Spezial-Waffenhalter aus Vollgummi  
mit hohem Kautschukanteil



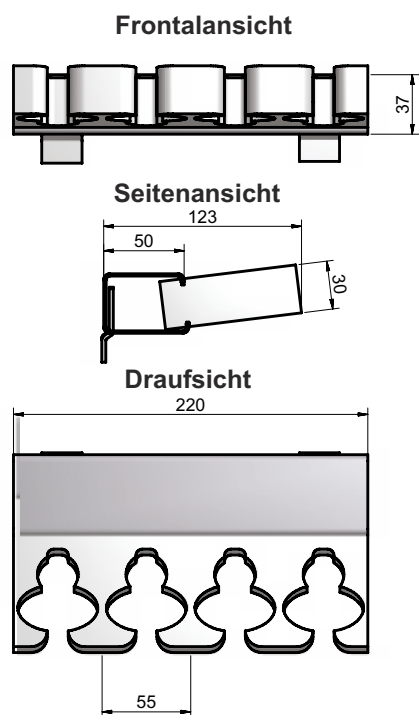
Klemmhalter aus Metall  
mit Gummieinsätzen

(die Anzahl der möglichen Waffenhalter verringert sich ggf. geringfügig je nach Größe)

Schaumstoffwaffenhalter sind in einem Block zusammenhängend und nicht einzeln erhältlich (z.B. bei Art. 55650 standard besteht der Block aus 8 Waffenhaltern).

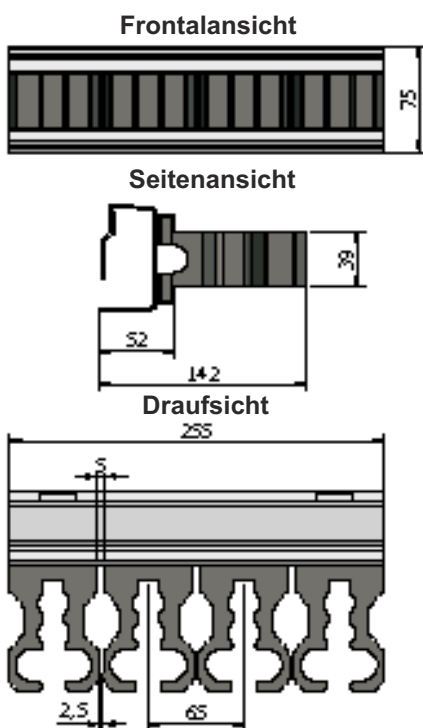
Diese Waffenhalter werden einzeln eingesetzt und können je nach Bedarf rausgenommen werden (um z.B. größere Abstände zwischen den einzelnen Waffen zu erreichen).

## Beispiel einhängbarer Abstandshalter mit Waffenhalter bei Bestellung Art. 55673 (Trennwand) Mit 55-er Schaumstoffhalter (standard) alternativ gg. Mehrpreis mit Spezialwaffenhalter aus Vollgummi oder Klemmhalter Prax

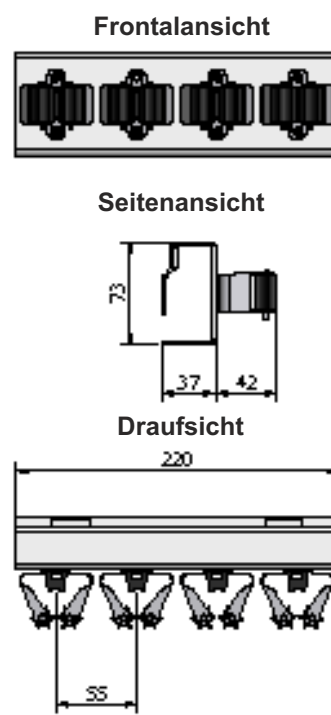


Schaumstoffwaffenhalter werden nur als Block (hier 4-er Block) eingesetzt!

Abstandshalter  
mit Schaumstoffhaltern  
(Schaumstoffhalter standard)

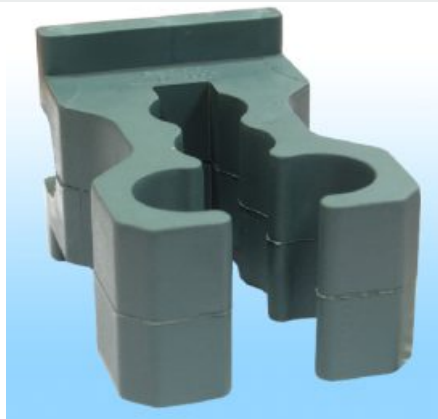


Diese Waffenhalter werden einzeln eingesetzt und können jederzeit auch entnommen werden  
Vollgummiwaffenhalter mit hohem Kautschukanteil für gehobene Ansprüche (witterungsbeständig und ölresistent), gg. Mehrpreis



Diese Waffenhalter sind einzeln aufgeschraubt und können jederzeit auch entfernt werden

Abstandshalter  
mit montierten Klemmhaltern  
(auf Anfrage gg. Mehrpreis)



Art.-Nr. 55532 Spezialwaffenhalter aus Vollgummi mit hohem Kautschukanteil für gehobene Ansprüche (witterungsbeständig und ölresistent) schützen Ihre Waffen optimal vor Kratzern usw., gg. Mehrpreis  
Diese Waffenhalter sind einzeln eingesetzt und können entnommen werden um größere Abstände zu erreichen und breitere Waffen wie Drillinge usw. einzusetzen.