



Waffen - Wertschutzschränke Modellreihe R557 (Mehrzweck)

Euro-Norm PN-EN 1143-1 Klasse I
Zertifikat-Nr. P41/075/2009 (3301), geprüft und zertifiziert von IMP



Versicherungsschutz durch definierte Einbruchprüfung nach PN-EN 1143-1 Klasse I priv. bis € 65.000,- gewerblich bis € 20.000,- bei fach- u. sachgemäßer Verankerung gem. beigefügter Anleitung (Unverbindliche Richtwerte, sprechen Sie mit Ihrer Versicherung). **Der Einbau von EMA-Komponenten (doppelte Versicherungssumme) ist gg. Aufpreis möglich.** Allseitig mehrwandiger Korpus mit mehrwandiger Tür. Die Konstruktion garantiert einen definierten Einbruchschutz gegen Angriffe mit mechanischen und thermisch wirkenden Einbruchwerkzeugen. (Einbruchschutz 30/50 RU). Serienmäßig 1 Bohrung im Boden für Verankerung. Die Verriegelung erfolgt über DB-Schloss der Schloss kl. I. (inkl. zwei Schlüsseln). 3-seitige Verriegelung über Griff 60 mm vorstehend. Mit Hintergreifprofil. Einhängbare Waffenhalter (im 3-er bzw. 2-er Set) sind im 50 mm Raster ab 600 mm bis 1000 mm Höhe verstellbar (auch MP's können hierdurch eingestellt werden). Oben Innenfach mit Zyl.-Schloss.

- Art.55700 Innentresor 180 mm H Waffeneinstellhöhe 1200 mm
- Art.55701 Innentresor 215 mm H Waffeneinstellhöhe 1300 mm
- Art.55702 Innentresor 180 mm H Waffeneinstellhöhe 1200 mm
- Art.55703 Innentresor 215 mm H Waffeneinstellhöhe 1300 mm
- Art.55704 Innentresor 350 mm H Waffeneinstellhöhe 1300 mm
- Art.55751 Innentresor 180 mm H Waffeneinstellhöhe 1200 mm

Standardlackierung: RAL 7035 lichtgrau bzw. RAL 6020 chromoxidgrün (bitte bei der Bestellung angeben!) Sonderlackierung gegen Aufpreis möglich!

Schrank muss verankert werden!



Abb.: R557 02

mit Trennwand unter Innentresor und 4 Fachböden Art.-Nr. 55723, gg. Aufpreis



Hängegriff DB
Metall standard



Mech. ZK-Schloss
Art.-Nr. 55720



Elektronischschloss
Primor 1000 L5 FS



Elektronischschloss
Solar Basic



Waffenhalter im 2-er und 3-er Set in der Rückwand einhängbar und im Raster von 50 mm ab 600 mm bis 1000 mm Höhe verstellbar. Hierdurch können auch MP's eingestellt werden!

Art.-Nr.	Modell	Außenmaße mm			Innenmaße mm			Innentresor Höhe in mm	Waffenhalter Anzahl	Gewicht kg
		H	B	T	H	B	T			
55700	R557 00	1470	520	415	1205	450	292	180	8	165,0
55701	R557 01	1600	520	415	1300	450	292	215	8	178,0
55702	R557 02	1470	800	415	1205	730	292	180	13	222,0
55703	R557 03	1600	800	495	1300	730	372	215	13	258,0
55704	R557 04	1820	800	495	1385	730	372	350	13	290,0
55751	R557 51	1470	370	415	1205	300	256	180	5	125,0

Modelle 00 bis 04 haben Ordertiefe

- 55720 mech. ZK-Schloss, anst. DB-Schloss, 1 Mio Verstellmöglichkeiten, 60 mm vorstehend
- 55723 Aufpreis für Trennwand unter Innentresor im Raster von 80 mm in Breite lieferbar mit 4 verstellb. Fachb.
- 55724 Innentresor über komplette Innenhöhe (das serienmäßige Innenfach entfällt!) mit DB-Schloss, im Raster von 80 mm lieferbar, mit 4 verstellbaren Fachböden
- 55731 Einbau von EMA Komponenten (KSM, Prüfsender, Abreissender, Schlossriegelkontakt, Türkontakt, Verteiler, Zuteilungskabel usw.)
- 55736 Verankerungsmaterial (2 Dübel M12x50 und 2 Schrauben M12x60-8.8 zur Befestigung des Tresors)

Elektronischschloss "Solar Basic" (VdS-Kl. 2, Funktionsumfang: 1 Benutzercode, Supercode für Reset, Stromversorgung: 9V-Blockbatterie innenliegend, Notbestromung v. außen), anstelle des serienmäßigen Verschlusses. Art.Nr. R80231SOLB

Elektronischschloss Primor 1000, Level 5, Tastatur FS, anstelle des serienmäßigen Verschlusses. Modernes Elektronischschloss (ohne Notöffnungsmöglichkeit) mit 1 Master- u. 1 Benutzercode, Manipulationssperre, Batterieüberwachung, einstellbare Öffnungsverzögerung u. Öffnungsbereitschaftszeit. Tastatur FS mit integr. Batteriefach (mattsilbern verchromt, ca. 40 mm vorstehend). Art.Nr. R8P1000L5FS

Gewichts-, Farb- und Maßangaben sind unverbindlich. Irrtum, Gewichts-, Maß- und Farbveränderungen vorbehalten. Geringe Gewichts-, Farb- und Maßabweichungen sind produktionsbedingt. Technische Änderungen vorbehalten. Tresore evtl. kopflastig, bei Inbetriebnahme entsprechende Sorgfalt gem. Einbauanleitung walten lassen.

Grundausrüstung: Haupttür: DB-Schloss VdS Klasse 1 mit 2 Schlüsseln (Länge 95mm), Hängegriff Metall, 60mm vorstehend, Riegelwerk, Türöffnungswinkel 180°, Innentresor mit Zyl.-Schloss mit 2 Schlüsseln, 1 Bohrung 16mm Boden (Schrank muss verankert werden), Verankerungsmaterial gg. Mehrpreis - siehe Zubehör, Türanschlag rechts (Türanschlag links auf Wunsch ohne Mehrpreis), Lackierung RAL 7035 (RAL 6020 auf Wunsch ohne Mehrpreis)

Modellreihe R557 GRAD I

FARBE Außenmaße ca.: HxBxT [mm]

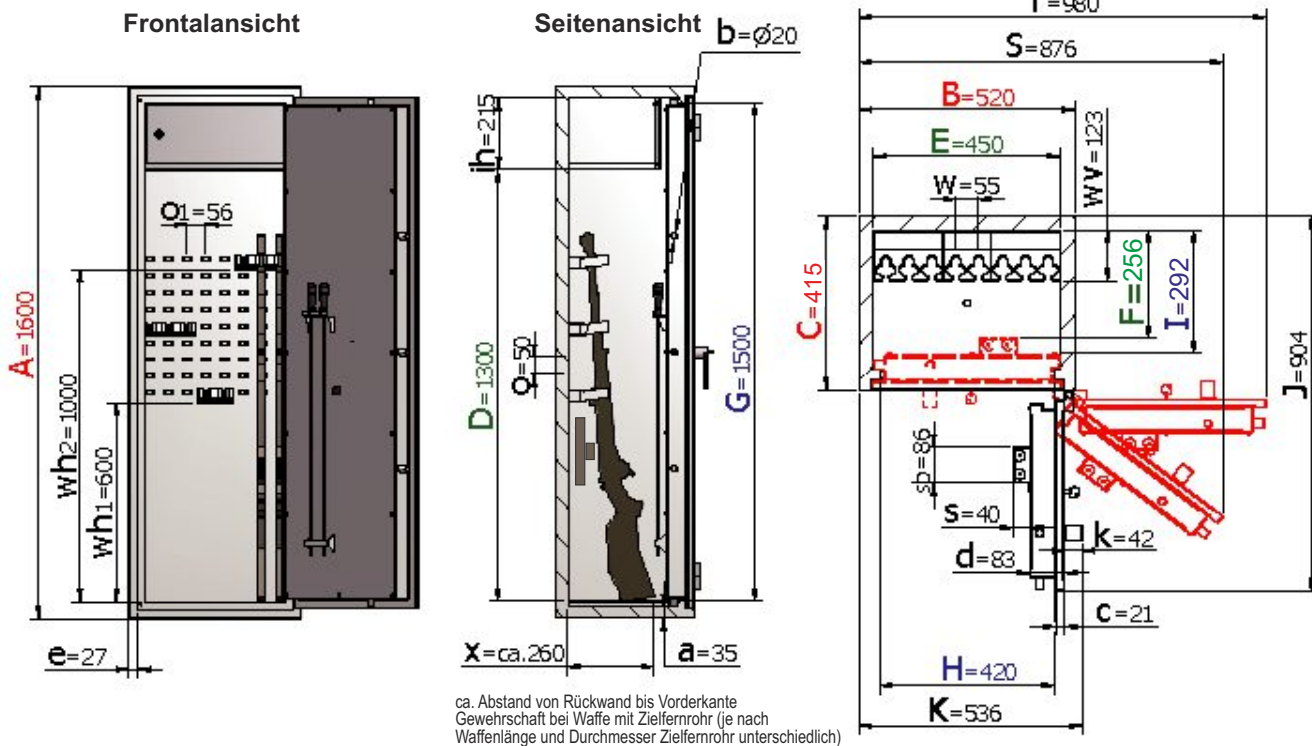
FARBE Innenmaße ca.: HxBxT [mm]

FARBE Lichte Türdurchgangsmaße ca.: HxBxT [mm]

Größenaufstellung mit detaillierten Angaben (Standardausführung)

Art.-Nr.	Außenhöhe	Außenbreite	Außentiefe	Innenhöhe	Innenbreite	Innentiefe	lichte Türdurchgangs-Höhe in mm	lichte Türdurchgangs-Breite in mm	lichte Innen-tiefe von TV-Blech bis Rückwand in mm	Außentiefe Korpus + Tür bei 90° in mm	Außenbreite + Überstand des Schlüssel bei 90° in mm	benötigte Gesamtbreite bei Türöffnungswinkel für volle Türdurchgangs-breite	benötigte Gesamtbreite bei Türöffnungswinkel 180°	Türverriegelung			Hinten
														Bolzen / Zahl			
														Vorn	Abstand mm	Oben/ unten	
A	B	C	D	E	F	G	H	I	J	K	S	T					
55700	1470	520	415	1205	450	256	1370	420	292	904	536	876	980	3	350	1/1	Hintergreifprofil
55701	1600	520	415	1300	450	256	1500	420	292	904	536	876	980	3	350	1/1	
55702	1470	800	415	1205	730	256	1370	700	292	1184	816	1347	1540	3	350	1/1	
55703	1600	800	495	1300	730	336	1500	700	372	1259	816	1347	1540	3	350	1/1	
55704	1820	800	495	1385	730	336	1720	700	372	1259	816	1347	1540	3	350	1/1	

Art.-Nr. 55701 Standardausführung



Einrichtung:

- Oben Innentresor 215mm H mit Zyl.-Schloss.
- 8 Waffenhalter im 3-er u. 2-er Set im Raster auf der Rückwand einhängbar
- Putzstockhalter auf Innentür.

Legende

Wandungsstärke	Bolzendurchmesser	Stärke der Türblattaufkantung	Gesamt-Türstärke	Rahmenstärke	Vorstand des Beschlages bzw. Schlüssels	Innentresorhöhe	Rasterabstand der Trägerleiste
a	b	c	d	e	k	ih	o
Rasterabstand der Trägerleiste	Vorstand des Putzstockhalters	Breite des Putzstockhalters	Waffenhalterabstand	Waffenhalterhöhe min.	Waffenhalterhöhe max.	Waffenhaltervorstand	Vorstand der Waffe
o1	s	sb	w	wh1	wh2	wv	x

Gewichts, Farb- und Maßangaben sind unverbindlich. Irrtum, Gewichts-, Maß- und Farbveränderungen vorbehalten. Geringe Gewichts-, Farb- und Maßabweichungen sind produktionsbedingt. Technische Änderungen vorbehalten. Tresore evtl. kopflastig, bei Inbetriebnahme entsprechende Sorgfalt gem. Einbauanleitung walten lassen.

Modellreihe R557 GRAD I

FARBE Außenmaße ca.: HxBxT [mm]

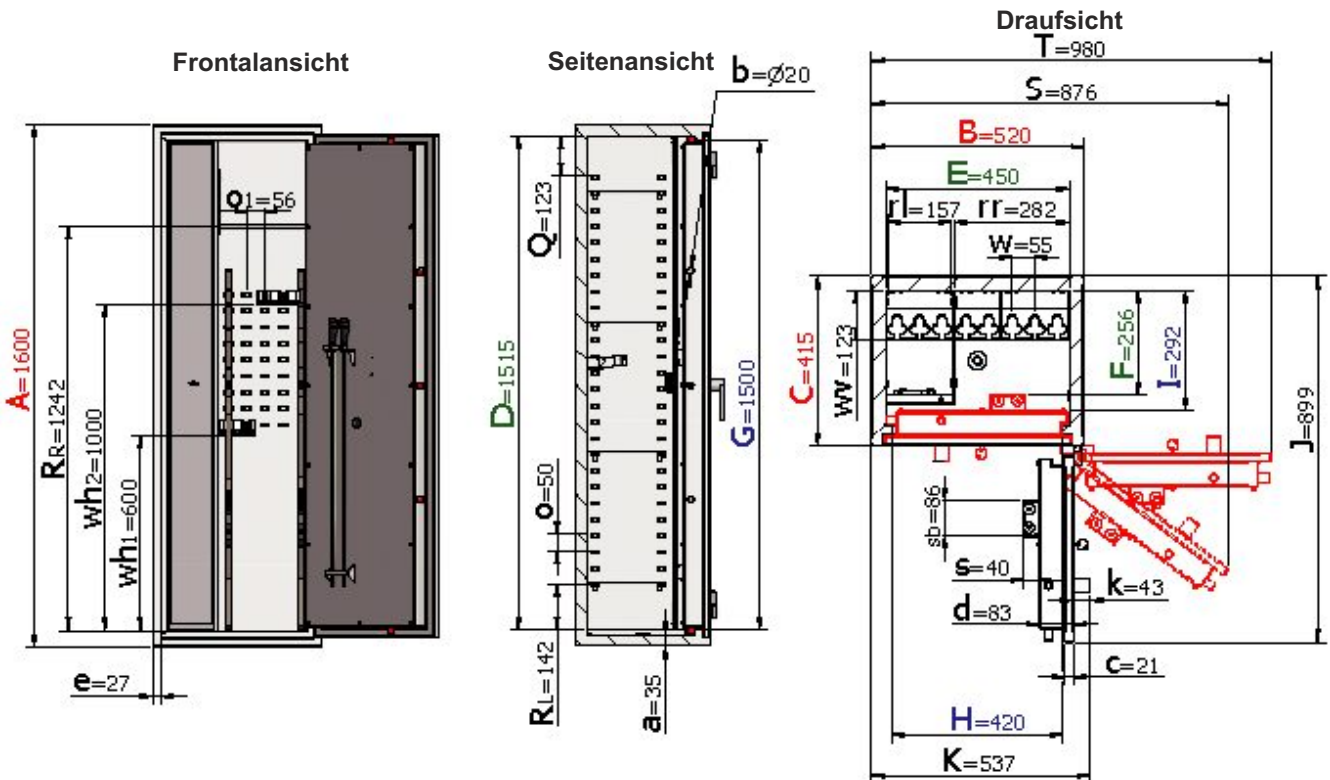
FARBE Innenmaße ca.: HxBxT [mm]

FARBE Lichte Türdurchgangsmaße ca.: HxBxT [mm]

Größenaufstellung mit detaillierten Angaben (Komplettausstattung gegen Mehrpreis)

Art.-Nr.	Außenhöhe	Außenbreite	Außentiefe	Innenhöhe	Innenbreite	Innentiefe	lichte Türdurchgangs-Höhe in mm	lichte Türdurchgangs-Breite in mm	lichte Innentiefe von TV-Blech bis Rückwand in mm	Außentiefe Korpus + Tür bei 90° in mm	Außenbreite + Überstand des Schlüssels bei 90° in mm	Abstand von Unterkante Innentresor bis zum letzten Raster der Trägerleisten in mm	benötigte Gesamtbreite bei Türöffnungswinkel für volle Türdurchgangsbreite	benötigte Gesamtbreite bei Türöffnungswinkel 180°	Türverriegelung			
															Bolzen / Zahl			Hinten
	A	B	C	D	E	F	G	H	I	J	K	Q	S	T	Vorn	Abstand mm	Oben/ unten	
55700	1470	520	415	1385	450	256	1370	420	292	899	537	-	876	980	3	350	1/1	Hintergreifprofil
55701	1600	520	415	1515	450	256	1500	420	292	899	537	123	876	980	3	350	1/1	
55702	1470	800	415	1385	730	256	1370	700	292	1179	817	-	1347	1540	3	350	1/1	
55703	1600	800	495	1515	730	336	1500	700	372	1259	817	123	1347	1540	3	350	1/1	
55704	1820	800	495	1735	730	336	1720	700	372	1259	817	143	1347	1540	3	350	1/1	

Art.-Nr. 55701 mit Art.-Nr. 55724, Komplettausstattung gg. Mehrpr.



Einrichtungsergänzungen:

(siehe Zubehör auf Seite 1, gg. Mehrpreis)

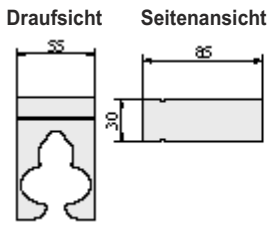
- Innentresor links über komplette Innenhöhe mit 4 verstellbaren Fachböden und 3 Waffenhalter (im 3-er Set)
- rechts 5 Waffenhalter im 2-er und 3-er Set im Raster auf der Rückwand einhängbar, 1 Fachboden oben

Legende

Wandungsstärke	Bolzendurchmesser	Stärke der Türblattaufkantung	Gesamt-Türstärke	Rahmenstärke	Vorstand des Beschlages bzw. Schlüssels	Innentresorhöhe	Rasterabstand der Trägerleiste			
a	b	c	d	e	k	ih	o			
Rasterabstand der Trägerleiste	Waffenenteilbreite	Regalteilbreite	Vorstand des Putzstockhalters	Breite des Putzstockhalters	Waffenhalterabstand	Waffenhalterhöhe min.	Waffenhalterhöhe max.	Waffenhaltervorstand	Vorstand der Waffe	
o ₁	r _l	r _r	s	sb	w	wh ₁	wh ₂	vv	x	
Abstand vom Boden bis zum ersten Raster der Trägerleisten (Waffenenteil) in mm										
R _L										
Abstand vom Boden bis zum ersten Raster der Trägerleisten (Regalteil) in mm										
R _R										

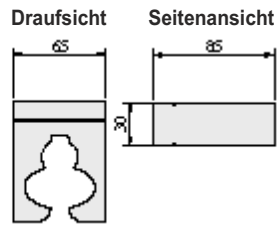
Gewichts, Farb- und Maßangaben sind unverbindlich. Irrtum, Gewichts-, Maß- und Farbveränderungen vorbehalten. Geringe Gewichts-, Farb- und Maßabweichungen sind produktionsbedingt. Technische Änderungen vorbehalten. Tresore evtl. kopflastig, bei Inbetriebnahme entsprechende Sorgfalt gem. Einbauanleitung walten lassen.

Waffenhalterart

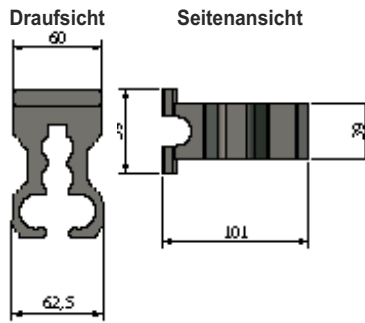


Schaumstoff-Waffenhalter
55 mm Breite

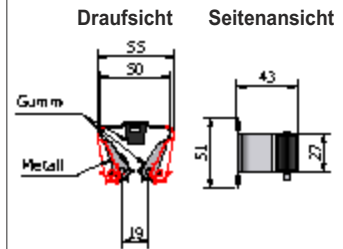
Standardausführung
(siehe Tabelle
auf Seite 1)



Schaumstoff-Waffenhalter 65mm
Breite u.a. für doppelläufige Waffen
geeignet auf Wunsch gg. Mehrpreis



Spezial-Waffenhalter aus Vollgummi
mit hohem Kautschukanteil



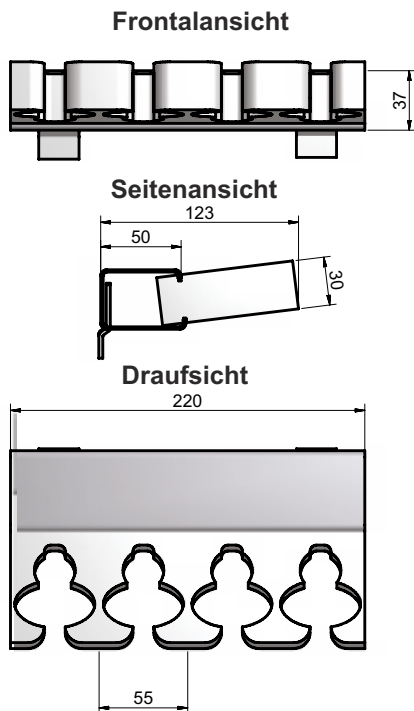
Klemmhalter aus Metall
mit Gummieinsätzen

(die Anzahl der möglichen Waffenhalter verringert sich ggf. geringfügig je nach Größe)

Schaumstoffwaffenhalter sind in einem Block zusammenhängend und nicht einzeln erhältlich (z.B. bei Art. 51003 standard besteht der Block aus 11 Waffenhaltern).

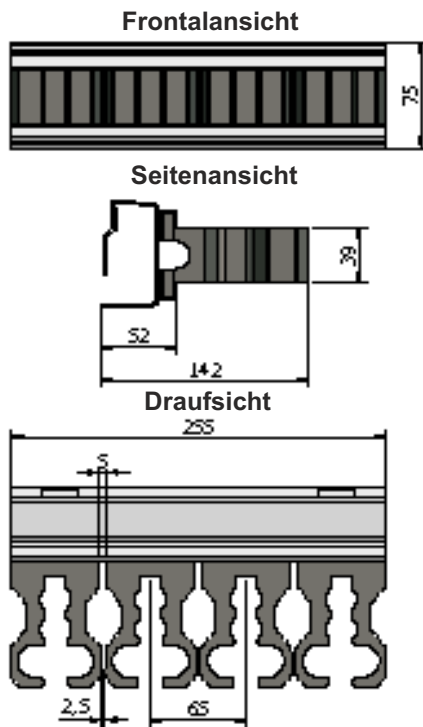
Diese Waffenhalter werden einzeln eingesetzt und können je nach Bedarf rausgenommen werden (um z.B. größere Abstände zwischen den einzelnen Waffen zu erreichen).

Beispiel einhängbarer Abstandshalter mit Waffenhalter bei Bestellung Art. 55673 (Trennwand)
Mit 55-er Schaumstoffhalter (standard) alternativ gg. Mehrpreis mit Spezialwaffenhalter aus Vollgummi oder Klemmhalter Prax



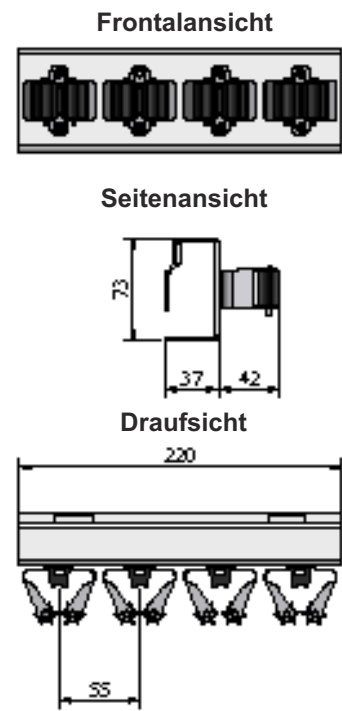
Schaumstoffwaffenhalter werden nur als Block (hier 4-er Block) eingesetzt!

Abstandshalter
mit Schaumstoffhaltern
(Schaumstoffhalter standard)



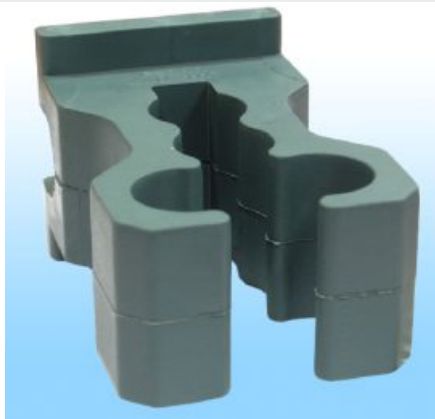
Diese Waffenhalter werden einzeln eingesetzt und können jederzeit auch entnommen werden

Vollgummiwaffenhalter mit hohem Kautschukanteil für gehobene Ansprüche (witterungsbeständig und ölresistent), gg. Mehrpreis



Diese Waffenhalter sind einzeln aufgeschraubt und können jederzeit auch entfernt werden

Abstandshalter
mit montierten Klemmhaltern
(auf Anfrage gg. Mehrpreis)



Art.-Nr. 55532 Spezialwaffenhalter aus Vollgummi mit hohem Kautschukanteil für gehobene Ansprüche (witterungsbeständig und ölresistent) schützen Ihre Waffen optimal vor Kratzern usw., gg. Mehrpreis
Diese Waffenhalter sind einzeln eingesetzt und können entnommen werden um größere Abstände zu erreichen und breitere Waffen wie Drillinge usw. einzusetzen.