



Klasse I  
EN 1143-1

## Waffen - Wertschutzschränke Modellreihe R563 (Mehrzweck) besonders massive Ausführung Keine vorstehenden Beschläge und Scharniere

nach Euro VdS 2450/EN 1143-1 Klasse I und  
Klasse I nach Euro-Norm PN-EN 1143-1:2006 Zertifikat-Nr. P41/190/2010 (3896)  
(Erst-Zertifikat-Nr. P41/117/16/2007 (2517))

Versicherungsschutz: priv. bis € 65.000,- und gew. Bis  
€ 20.000,- bei fach- und sachgerechter Verankerung im Boden  
(Unverbindliche Richtwerte, sprechen Sie mit Ihrer Versicherung).

**Der Einbau von EMA-Komponenten (doppelte  
Versicherungssumme) ist gg. Aufpreis möglich.** Diese  
mehrwandige Schrankkonstruktion, bietet einen definierten  
Einbruchschutz von 30/50 Ru gegen Angriffe mit mechanischen u.  
thermisch wirkend. Einbruchwerkzeugen nach VdS 2450/EN 1143-  
1 Klasse I. Verriegelung über DB-Schloss (inkl. zwei Schlüsseln).  
Beschläge bündig mit Tür. Serienmäßig (außer Modell 56300) mit  
Innentresor mit Zyl.-Schloß 200 mm hoch. Waffeneinstellhöhe  
unter Innentresor: 1259 mm hoch. Waffenhalter aus Schaumstoff.  
Serienmäßig 1 verstellbarer Fachboden mit Aussparung im  
hinteren Drittel zur Waffendurchführung.

Standardlackierung: RAL 7035 lichtgrau bzw. RAL 6020  
chromoxidgrün (bitte bei der Bestellung angeben!)  
Sonderlackierung gegen Aufpreis möglich!

**Schrank muss verankert werden!**



Mech. ZK-Schloss  
Art.-Nr. 56320



Elektronikschloss  
Primor 1000 L5 FL



Elektronikschloss  
Solar Basic



Feuerhemmend



Abb.: R563 02

mit Trennwand (nur Waffenhalter)  
Art.-Nr. 56324, gg. Aufpreis

**Sondermaße u. Ausführungen gg. Mehrpreis lieferbar**

Art.-Nr.	Modell	Außenmaße mm			Waffenhalter Anzahl	Gewicht kg
		H	B	T		
56300	R563 00	1350	496	500	7	280,0
56301	R563 01	1536	496	560	7	325,0
56302	R563 02	1536	736	560	11	400,0
56303	R563 03	1836	736	560	11	510,0

- 56320 mech. Zahlenkomb.schloss versenkt, 1 Mio Verstellmöglichkeiten, anst. DB-Schloss
- 56323 Staufach auf TV - Blech
- 56324 Trennwand mit 3 verstellb. Fachb. anstatt vollständigem Waffenteil (Zahl der gewünschten Waffenh. Angeben), die dadurch wegfallenden Waffenhalter werden mitgeliefert, sodaß ein späteres Umrüsten auf Waffenteil möglich ist
- 56326 je 1 zusätzlicher Waffenhalter auf linker oder rechter Seitenwand.
- 56331 Einbau von EMA Komponenten (KSM, Prüfsender, Abreissender, Schlosriegelkontakt, Türkontakt, Verteiler, Zuteilungskabel usw.) Innenbreite verringert sich um 40mm
- 56332 Spezial-Waffenhalter aus Vollgummi mit hohem Kautschukanteil anst. serienm. Schaumstoffhalter
- 56334 Verankerungsmaterial (2 Dübel M12x50 und 2 Schrauben M12x60-8.8 zur Befestigung des Tresors)

Elektronikschloss "Solar Basic" (VdS-Kl. 2, Funktionsumfang: 1 Benutzercode, Supercode für Reset, Stromversorgung: 9V-Blockbatterie innenliegend, Notbestromung v. außen), anstelle des serienmäßigen Verschlusses. Art.Nr. R80231SOLB

Elektronikschloss Primor 1000, Level 5, Tastatur FL, anstelle des serienmäßigen Verschlusses. Modernes Elektronikschloss (ohne Notöffnungsmöglichkeit) mit 1 Master- u. 1 Benutzercode, Manipulationssperre, Batterieüberwachung, einstellbare Öffnungsverzögerung u. Öffnungsbereitschaftszeit. Tastatur FL mit Notbestromungskontakten (mattsilbern verchromt, flächenbündig versenkt, innenliegendes Batteriefach). Art.Nr. R8P1000L5FL.01

**Grundausrüstung:** Haupttür: DB-Schloss VdS Klasse 1 mit 2 Schlüsseln (Länge 95mm), Klappgriff Kunststoff schwarz, versenkt flächenbündig, Türöffnungswinkel 90°, Innentresor mit Zyl.-Schloss mit 2 Schlüsseln (ausser Modell 56300) 2 Bohrungen 16mm Boden (Schrank muss verankert werden), Verankerungsmaterial gg. Mehrpreis - siehe Zubehör, Türanschlag rechts (Türanschlag links auf Wunsch ohne Mehrpreis), Lackierung RAL 7035 (RAL 6020 auf Wunsch ohne

# Modellreihe R563 GRAD I

**FARBE** Außenmaße ca.: HxBxT [mm]

**FARBE** Innenmaße ca.: HxBxT [mm]

**FARBE** Lichte Türdurchgangsmaße ca.: HxBxT [mm]

## Größenaufstellung mit detaillierten Angaben (Standardausführung)

Art.-Nr.	Außenhöhe	Außenbreite	Außentiefe	Innenhöhe unter Innentresor	Innenbreite	Innentiefe	lichte Türdurchgangs-Höhe in mm	lichte Türdurchgangs-Breite in mm	lichte Innentiefe von TV-Blech bis Rückwand in mm	Außentiefe Korpus + Tür bei 90° in mm	Außenbreite + Überstand des Schlüssels bei 90° in mm	Abstand von Unterkante Innentresor bis zum letzten Raster der Trägerleisten in mm	Abstand vom Boden bis zum ersten Raster der Trägerleisten in mm	Türverriegelung			
														Bolzen / Zahl			Hinten
														Vorn	Abstand mm	Oben/ unten	
A	B	C	D	E	F	G	H	I	J	K	Q	R					
56300	1350	496	500	1259*	424	346	1244	318	381	902	530	67	1042	5	180	2/2	3
56301	1536	496	560	1263	424	406	1430	318	441	962	530	53	1042	5	180	2/2	3
56302	1536	736	560	1263	664	406	1430	558	441	1202	770	53	1042	5	180	2/2	3
56303	1836	736	560	1563	664	406	1730	558	441	1202	770	53	1042	5	180	2/2	3

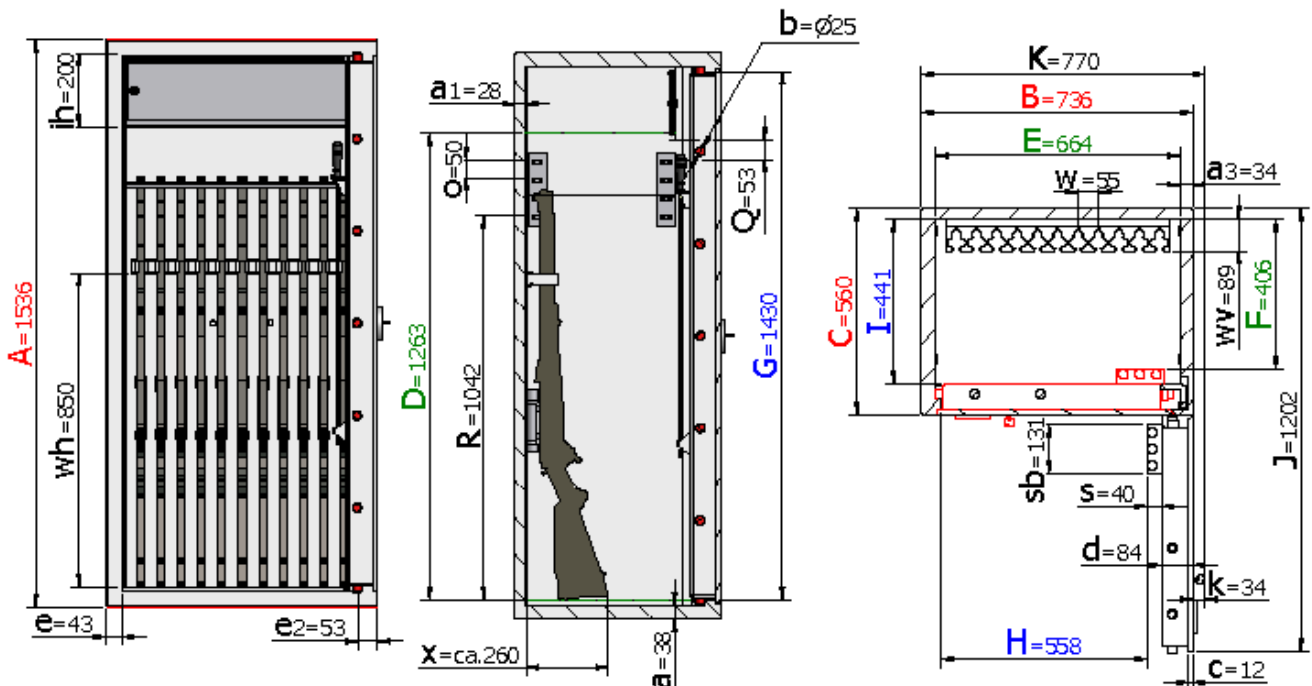
\* ist ohne Innentresor

## Art.-Nr. 56302 Standardausführung

Frontalansicht

Seitenansicht

Draufsicht



ca. Abstand von Rückwand bis Vorderkante  
Gewehrchaft bei Waffe mit Zielfernrohr (je nach  
Waffenlänge und Durchmesser Zielfernrohr unterschiedlich)

### Einrichtung:

- Oben Innentresor 200mm H mit Zyl.-Schloss.
- 11 Waffenhalter mit 55-er Abstand auf der Rückwand.
- 1 verstellbarer Fachboden mit Aussparung unter Innentresor
- Putzstockhalter auf Innentür.

### Legende

Wandungsstärke	Rückwandstärke	rechte Seitenwandstärke	Bolzendurchmesser	Türblattstärke	Gesamt-Türstärke	Rahmenstärke	rechte Rahmenstärke	Vorstand des Beschlages bzw. Schlüssels
a	a1	a3	b	c	d	e	e2	k
Innentresorhöhe	Rasterabstand der Trägerleiste	Vorstand des Putzstockhalters	Breite des Putzstockhalters	Waffenhalterabstand	Waffenhalterhöhe	Waffenhaltervorstand	Vorstand der Waffe	
ih	o	s	sb	w	wh	wv	x	

Gewichts, Farb- und Maßangaben sind unverbindlich. Irrtum, Gewichts-, Maß- und Farbveränderungen vorbehalten. Geringe Gewichts-, Farb- und Maßabweichungen sind produktionsbedingt. Technische Änderungen vorbehalten. Tresore evtl. kopflastig, bei Inbetriebnahme entsprechende Sorgfalt gem. Einbauanleitung walten lassen.

# Modellreihe R563 GRAD I

**FARBE** Außenmaße ca.: HxBxT [mm]

**FARBE** Innenmaße ca.: HxBxT [mm]

**FARBE** Lichte Türdurchgangsmaße ca.: HxBxT [mm]

## Größenaufstellung mit detaillierten Angaben (Komplettausstattung gegen Mehrpreis)

Art.-Nr.	Außenhöhe A	Außenbreite B	Außentiefe C	Innenhöhe unter Innentresor D	Innenbreite E	Innentiefe F	lichte Türdurchgangs-Höhe in mm G	lichte Türdurchgangs-Breite in mm H	lichte Innentiefe von TV-Blech bis Rückwand in mm I	Außentiefe Korpus + Tür bei 90° in mm J	Außenbreite + Überstand des Schlüssel bei 90° in mm K	Abstand von Unterkante Innentresor bis zum letzten Raster der Trägerleisten in mm Q	Abstand vom Boden bis zum ersten Raster der Trägerleisten (Waffenenteil) in mm R <sub>L</sub>	Abstand vom Boden bis zum ersten Raster der Trägerleisten (Regalteil) in mm R <sub>R</sub>	Türverriegelung			
															Bolzen / Zahl			Hinten
															Vorn	Abstand mm	Oben/ unten	
56300	1350	496	500	1259*	418	306	1244	278	381	902	530	67	1042	92	5	180	2/2	3
56301	1536	496	560	1263	418	366	1430	278	441	962	530	53	1042	92	5	180	2/2	3
56302	1536	736	560	1263	658	366	1430	518	441	1202	770	53	1042	92	5	180	2/2	3
56303	1836	736	560	1563	658	366	1730	518	441	1202	770	53	1042	92	5	180	2/2	3

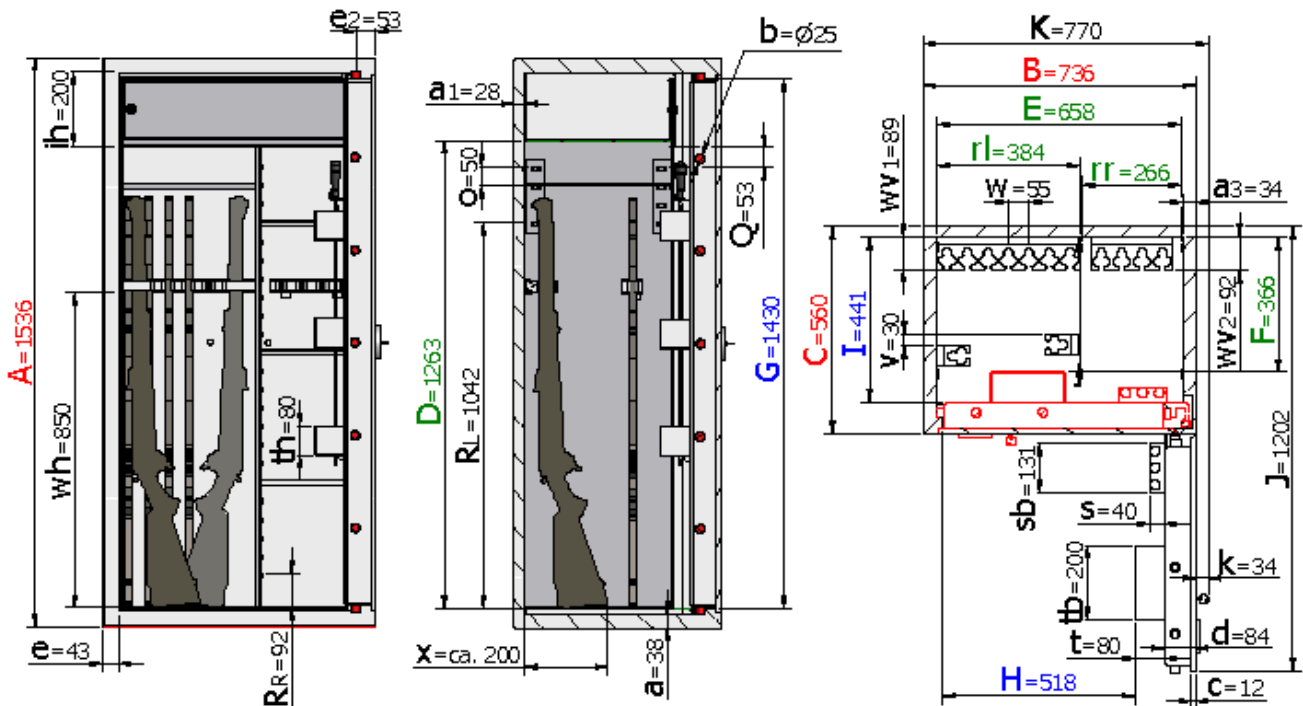
\* ist ohne Innentresor

Art.-Nr. 56302 mit Art.-Nr. 56324, Art.-Nr. 56326 u. mit 3 x Art.-Nr. 56323 Komplettausstattung gg. Mehrpr.

Frontalansicht

Seitenansicht

Draufsicht



ca. Abstand von Rückwand bis Vorderkante Gewehrhaft bei Waffe ohne Zielfernrohr (je nach Waffenlänge und Typ unterschiedlich)

**Einrichtungsergänzungen:**  
(siehe Zubehör auf Seite 1, gg. Mehrpreis)

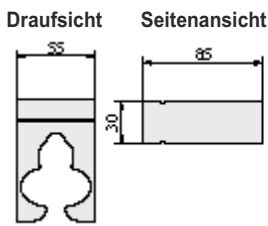
- Unter Innentresor Trennwand.
- Links von Trennwand 7 Waffenhalter auf Rückwand, 1 Fachboden mit Aussparung unter Innentresor
- in Waffenteil links und rechts je 1 Waffenhalter
- Rechts von Trennwand 3 verstellbare Fachböden und einhängbarer Waffenhalter
- 3 Staufächer und Putzstockhalter auf Innentür.

### Legende

Wandungsstärke	Rückwandstärke	rechte Seitenwandstärke	Bolzendurchmesser	Türblattstärke	Gesamt-Türstärke	Rahmenstärke	rechte Rahmenstärke	Vorstand des Beschlages bzw. Schlüssels
a	a1	a3	b	c	d	e	e2	k
Breite des Putzstockhalters	Waffen-teilbreite	Regalteilbreite	Staufachvorstand	Breite des Staufaches	Höhe des Staufaches			
sb	rl	rr	t	tb	th			
Waffenhalterabstand	Waffenhalterhöhe	Waffenhaltervorstand	Waffenhaltervorstand (Konsole)	Versatz des Waffenhalters	Vorstand der Waffe			
w	wh	wv1	wv2	v	x			

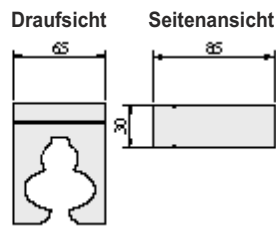
Gewichts, Farb- und Maßangaben sind unverbindlich. Irrtum, Gewichts-, Maß- und Farbveränderungen vorbehalten. Geringe Gewichts-, Farb- und Maßabweichungen sind produktionsbedingt. Technische Änderungen vorbehalten. Tresore evtl. kopplastig, bei Inbetriebnahme entsprechende Sorgfalt gem. Einbauanleitung walten lassen.

# Waffenhalterart

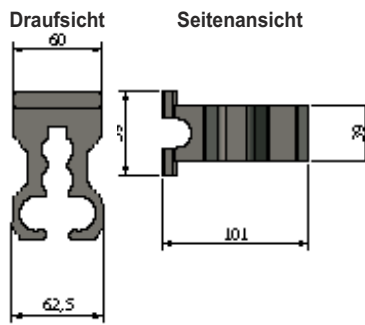


Schaumstoff-Waffenhalter  
55 mm Breite

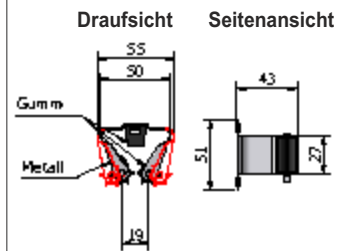
Standardausführung  
(siehe Tabelle  
auf Seite 1)



Schaumstoff-Waffenhalter 65mm  
Breite u.a. für doppelläufige Waffen  
geeignet auf Wunsch gg. Mehrpreis



Spezial-Waffenhalter aus Vollgummi  
mit hohem Kautschukanteil



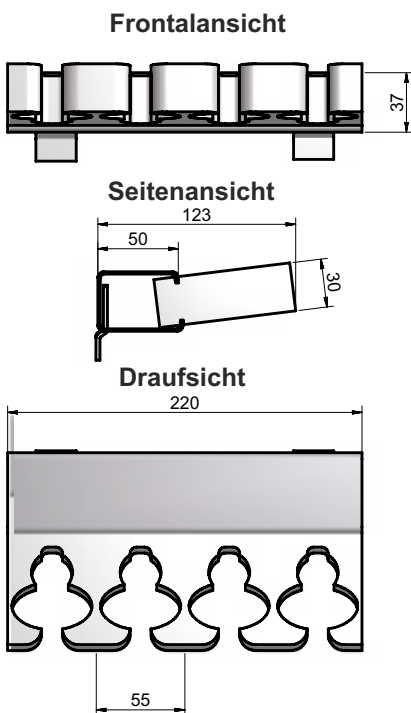
Klemmhalter aus Metall  
mit Gummieinsätzen

(die Anzahl der möglichen Waffenhalter verringert sich ggf. geringfügig je nach Größe)

Schaumstoffwaffenhalter sind in einem Block zusammenhängend und nicht einzeln erhältlich (z.B. bei Art. 56300 standard besteht der Block aus 7 Waffenhaltern).

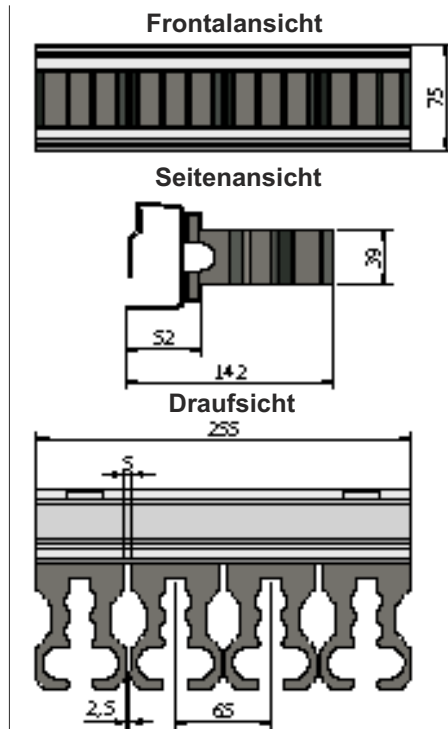
Diese Waffenhalter werden einzeln eingesetzt und können je nach Bedarf rausgenommen werden (um z.B. größere Abstände zwischen den einzelnen Waffen zu erreichen).

## Beispiel einhängbarer Abstandshalter mit Waffenhalter bei Bestellung Art. 56324 (Trennwand) Mit 55-er Schaumstoffhalter (standard) alternativ gg. Mehrpreis mit Spezialwaffenhalter aus Vollgummi oder Klemmhalter Prax

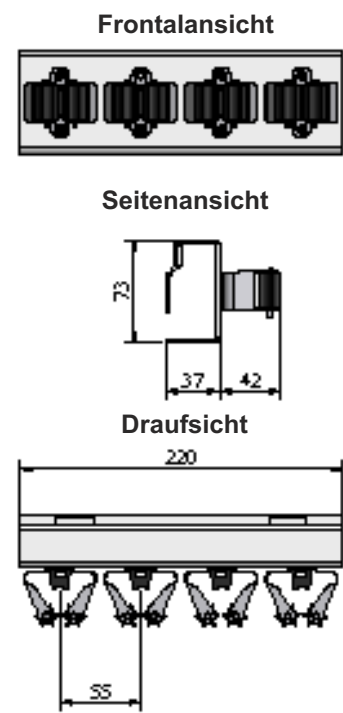


Schaumstoffwaffenhalter werden nur als Block (hier 4-er Block) eingesetzt!

Abstandshalter  
mit Schaumstoffhaltern  
(Schaumstoffhalter standard)

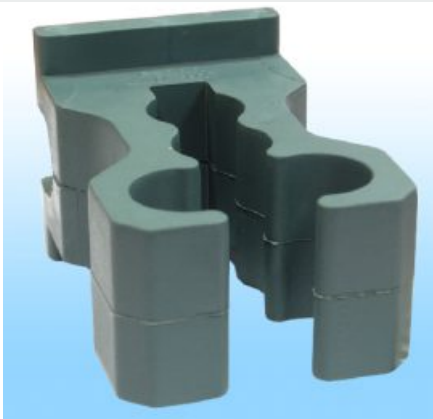


Diese Waffenhalter werden einzeln eingesetzt und können jederzeit auch entnommen werden  
Vollgummiwaffenhalter mit hohem Kautschukanteil für gehobene Ansprüche (witterungsbeständig und ölresistent), gg. Mehrpreis



Diese Waffenhalter sind einzeln aufgeschraubt und können jederzeit auch entfernt werden

Abstandshalter  
mit montierten Klemmhaltern  
(auf Anfrage gg. Mehrpreis)



Art.-Nr. 56332 Spezialwaffenhalter aus Vollgummi mit hohem Kautschukanteil für gehobene Ansprüche (witterungsbeständig und ölresistent) schützen Ihre Waffen optimal vor Kratzern usw., gg. Mehrpreis  
Diese Waffenhalter sind einzeln eingesetzt und können entnommen werden um größere Abstände zu erreichen und breitere Waffen wie Drillinge usw. einzusetzen.