

## Tresorraumtür - Waffenraumtür - Wertschutzraumtür Modellreihe R553 besonders kompakte Ausführung, schwere Bauart

bauartähnlich Sicherheitsstufe B nach VDMA 24992 Ausg. Mai 95 und  
S2 nach Euro-Norm PN-EN 14450:2006, Zertifikat-Nr. P41/164/03/2008 (2876), geprüft und zertifiziert von IMP  
**zum Verdübeln in die Maueröffnung, kein Einbetonieren nötig, daher Selbsteinbau möglich**

**Versicherungsschutz:** Durch schwere massive Ausführung nach VDMA 24992 Ausg. Mai 95 Sicherheitsstufe B und S2 nach PN-EN 14450. Privat bis € 40.000,- / gewerblich bis € 10.000,- (Unverbindliche Richtwerte, sprechen Sie mit Ihrer Versicherung). Tür und Zarge mehrwandig 104 mm starke Tresortür, Beschläge 60mm vorstehend (serienmäßig innen ohne Griff), Zargentiefe passend für 24er Mauerwerk (standard). Verriegelung über Doppelbartsicherheitsschloss VdS - Klasse I (incl. zwei Schlüsseln). **Sondermaße u.-Anfertigungen auf Anfrage gegen Mehrpreis lieferbar.** Standardlackierung: RAL 7035 grau bzw. RAL 6020 grün (bitte bei der Bestellung angeben!) Sonderlackierung gegen Aufpreis möglich!

**Bei Elektronikschlössern sind 2 Bedienelemente gegen Aufpreis möglich, wodurch ein Verschließen und Öffnen von außen und von innen möglich ist, wenn man über den Zugangs-Code verfügt. Weiterhin ist eine Verriegelungs-Blockierung von innen gegen Aufpreis lieferbar. Sie verhindert das Einsperren von außen und man kann von innen das Riegelwerk mechanisch blockieren, d. h. die Tür von innen mech. Verriegeln**



Art-Nr. 55301 mit Art. 55323  
( 2. Tastatur von innen f. Elo DSF)  
und 55325 zusätzliche Blockiersperre  
Außentürseite mit 55326 gg. Aufpreis



Hängegriff DB  
Metall standard



Mech. ZK Schloss  
Art. Nr.: 55320



Abb. DFS Schloss  
Art. Nr.: 55321  
Art. Nr.: 55322  
Art. Nr.: 55331



**Auf Anfrage auch Sonderbau mit Türöffnung nach innen möglich, gg. Mehrpreis.**

55301 offen

Art.-Nr.	Modell	Außenmaße mm			Türdurchgangsmaße in mm HxB	Gewicht kg
		H	B	T		
55300	R553 00	1700	900	240	1605x740	166,0
55301	R553 01	1800	900	240	1705x740	175,0
55302	R553 02	2000	1000	240	1905x840	205,0
55320	mech. Zahlenkomb.schloss, 1 Mio Verstellmöglichkeiten, 60 mm vorstehend, anst.DB-Schloss					
55321	Elektronikschloss DFS S Plus (1 Master- und bis zu 99 Benutzer-Code, umstellbar, Ereignisspeicher mit bis zu 4050 Ereignissen), 60mm vorstehend, mit elektr. Revision, anst.DB-Schloss Gg.Mehrpreis,Ereignisspeicher mittels Software und Kabel über Laptop auslesbar (siehe Art. 55330)					
55322	Elektronikschloss DFS S (1 Master- und bis zu 99 Benutzer-Code, umstellbar, Ereignisspeicher mit bis zu 4050 Ereignissen), 60mm vorstehend, ohne Revision, anst.DB-Schloss gg.Mehrpreis, Ereignisspeicher mittels Software und Kabel über Laptop auslesbar (siehe Art. 55330)					
55323	Elektronikschloss DFS S Plus mit 2 Tastaturen (innen und außen), (1 Master- und bis zu 99 Benutzer Code, umstellbar, Ereignisspeicher mit bis zu 4050 Ereignissen - mittels Software und Kabel über Laptop auslesbar), 60mm vors., mit elektr. Revision, anst. DB-Schloss gg. Mehrpreis, zus. Griff v. in.					
55324	Elektronikschloss DFS S mit 2 Tastaturen (innen und außen), (1 Master- und bis zu 99 Benutzer Code, umstellbar, Ereignisspeicher mit bis zu 4050 Ereignissen - mittels Software und Kabel über Laptop auslesbar), 60mm vorstehend, ohne Revision, Anst.DB-Schloss gg. Mehrpreis, zus. Griff v. in.					
55325	Blockiersperre von innen, gegen Mehrpreis					
55326	Verkleidung mit Holzdekor auf Anfrage, gegen Mehrpreis					
55330	CD-ROM und Auslese kabel, Programmierung von Schliess- und Sperrzeiten, Schlossauslesung					
55331	<b>Elektronikschloss DFS SB (1 Master + 9 Benutzer), umstellbar, anst. DB-Schloss gg. Mehrpreis</b>					
55332	Zusätzlicher Hängegriff für Riegelwerksbetätigung von innen					

Gewichts, Farb- und Maßangaben sind unverbindlich. Irrtum, Gewichts-, Maß- und Farbveränderungen vorbehalten.  
Geringe Gewichts-, Farb- und Maßabweichungen sind produktionsbedingt. Technische Änderungen vorbehalten.

**Grundausrüstung:** Schloss/Schlüssel St./Länge: DB-Schloss VdS Kl.1/ 2/ 120mm, Hängegriff metall 60mm vorstehend, Riegelwerk, Türöffnungswinkel 180°, Bohrungen: je 4 Stück in rechter und linker Zarge zum Verschrauben in die Wandöffnung. Türanschlag rechts (Türanschlag links auf Wunsch ohne Mehrpreis), Lackierung: RAL 7035 (RAL 6020 auf Wunsch ohne Mehrpreis). Tür nach innen öffnend gegen Mehrpreis lieferbar.

## Modellreihe R553 STUFE B (bauartähnlich)

**FARBE** Außenmaße ca.: HxBxT [mm]

**FARBE** Innenmaße ca.: HxBxT [mm]

**FARBE** Lichte Türdurchgangsmaße ca.: HxBxT [mm]

### Größenaufstellung mit detaillierten Angaben

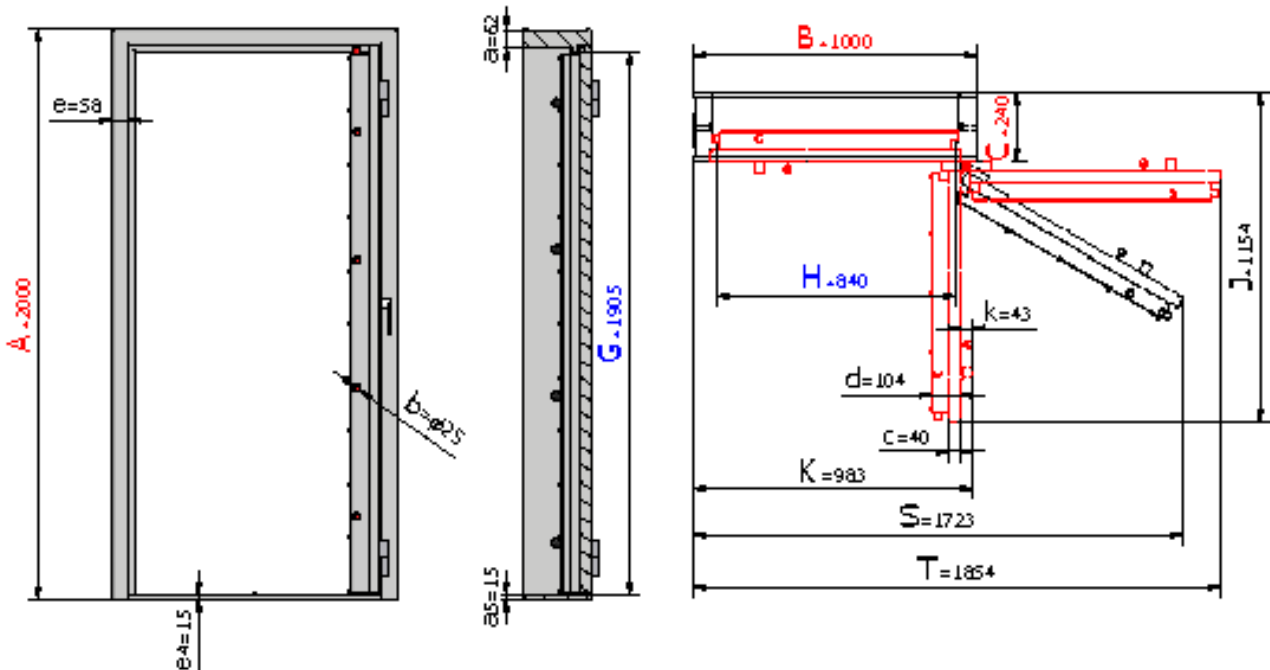
Art.-Nr.	Außenhöhe	Außenbreite	Außentiefe	lichte Türdurchgangs-Höhe in mm	lichte Türdurchgangs-Breite in mm	Außentiefe Korpus + Tür bei 90° in mm	Außenbreite + Überstand des Schlüssel bei 90° in mm	benötigte Gesamtbreite bei Türöffnungswinkel für volle Türdurchgangsbreite	benötigte Gesamtbreite bei Türöffnungswinkel 180°	Türverriegelung			
										Bolzen / Zahl			Hinten
										Vorn	Abstand mm	Oben/ unten	
	<b>A</b>	<b>B</b>	<b>C</b>	<b>G</b>	<b>H</b>	<b>J</b>	<b>K</b>	<b>S</b>	<b>T</b>				
55300	1700	900	240	1605	740	1054	883	1551	1654	4	450	1/-	Hintergreifprofil
55301	1800	900	240	1705	740	1054	883	1551	1654	4	450	1/-	
55302	2000	1000	240	1905	840	1154	983	1723	1854	4	450	1/-	

Art.-Nr. 55302

Frontalansicht

Seitenansicht

Draufsicht



#### Legende

Wandungsstärke	Bodenwandstärke	Bolzendurchmesser	Stärke der Türblattaufkantung	Gesamt-Türstärke	Rahmenstärke	Rahmenstärke unten	Vorstand des Beschlages bzw. Schlüssels
a	a5	b	c	d	e	e4	k

Gewichts, Farb- und Maßangaben sind unverbindlich. Irrtum, Gewichts-, Maß- und Farbveränderungen vorbehalten. Geringe Gewichts-, Farb- und Maßabweichungen sind produktionsbedingt. Technische Änderungen vorbehalten.