



**BURG  
WÄCHTER**

Wertschutzschrank  
Diplomat ★★★★★



# DIPLOMAT



# Wertschutzschrank

★★★★★ Diplomat



## MTD 34 F 60 – MTD 38 F 60 Wertschutzschränke

### WIDERSTANDSGRAD I, FEUERWIDERSTAND LFS 60 P

- Typgeprüfte und vom ECB-S/VdS überwachte Sicherheit
- Zertifizierter Einbruchschutz nach EN 1143-1
- Zertifizierter Feuerschutz nach EN 15659, Stand 2009, 60 Minuten Feuerschutz für Papier
- Geeignet für die Aufbewahrung einer unbegrenzten Anzahl von Kurz Waffen inkl. Munition gemäß § 36 des deutschen Waffengesetzes (Stand 07/2017; Info: Seite 51)
- Korpus 3-wandig, Wandung mit armierter Spezial-Feuerschutzisolierung
- BURG-WÄCHTER Spezial-Wärmedämmung in Korpus und Tür durch FPC- Aufbau (Fire Protection Concrete)
- Spezial-Rückwandkonstruktion mit Zusatzarmierung. Vorteil: geringe Gesamttiefe durch schlanken Aufbau
- Optimale Innenraumnutzung durch schlanken Korpusaufbau



- Tür 4-wandig, einliegend
- Umfangreiche Armierung vor Riegelwerk und Verschlussbolzen
- 4-seitige Verriegelung durch starke Rundbolzen
- Einliegende verdeckte Spezialtürbänder – formschön
- Vorgerichtet für Wand- und Bodenverankerung, mit Befestigungsmaterial
- Sicherheitsplus: 2 nicht rücksetzbare Notverriegelungssysteme
- Ordertiefe
- Fachboden verstellbar (MTD 34 + 35 mit 1 Fachboden, MTD 36 + 38 mit 2 Fachböden)
- Lackierung: Silber-Metallic, Sonderlackierung möglich (Seite 5/46)
- Sehr umfangreiche Abdichtung der Türspalte durch aufquellendes Spezialdichtmaterial

## SecuSafe

### Das umstellbare Hochsicherheitsschloss

- VdS-geprüft, ECB-S-zertifiziert EN 1300, Klasse 2/B
- 10 Zuhaltungen
- 50 Millionen verschiedene Schließungen
- Bei Verlust eines Schlüssels sofort auf eine neue Schließung umstellbar
- Sofortige Gleichschließung mit schon vorhandenem Tresor möglich. (Beispiel: Kunde kauft einen weiteren Tresor und wünscht, mit einem Schlüssel beide Safes zu öffnen.)
- Auf Kundenwunsch sofort mit mehreren Schlüsseln lieferbar (keine Lieferzeiten).
- Informationen zu Ersatz- und Zusatzschlüsseln (Seite 34)



## SecuTronic

### Das erste biometrische Tresorschloss mit VdS-Zertifizierung. Aus eigener Entwicklung!

- VdS-zertifiziertes Tresorschloss mit Fingerscan-Modul, EN 1300 Klasse 2
- Programmierbares elektronisches Zahlenschloss
- 1.000.000 Einstellmöglichkeiten
- Zusätzlich zu zehn 6-stelligen selbst programmierbaren Zahlencodes können bis zu 20 Finger programmiert werden
- Zum Öffnen mit dem Fingerscan müssen zwei Finger programmiert/ eingegeben werden
- Der Scanner verfügt über eine „Fake Finger Detection“ – diese Lebendfingererkennung schließt bei der Identifikation gefälschte Finger aus
- Präzises und hochsensibles Authentifizierungsverfahren bei unterschiedlichen Hautzuständen – von extrem trocken bis feucht





# Wertschutzschrank

## Diplomat ★★☆☆☆☆



### Ausführung S

#### Umstellbares, gepanzertes Hochsicherheits-Doppelbartschloss

- VdS-geprüft, Klasse 2
- ECB-S-zertifiziert EN 1300, Klasse B
- 10 Zuhaltungen
- Mit Schließzwang
- 50 Millionen verschiedene Schließungen
- Sicherheitsplus bei Verlust eines Schlüssels – sofort umstellbar auf eine neue Schließung
- Die Schlossarmatur steht 13 mm vor



0

10

Artikel	EAN	Außen HxBxT	Innen HxBxT	Tür HxB	Gewicht	Inhalt
	40 03482...	mm	mm	Öffnung mm	kg	l
MTD 34 F60 S	37500 6	380x500x462	255x372x300	255x337	92	28,3
MTD 35 F60 S	37520 4	470x500x462	345x372x300	345x337	104	38,5
MTD 36 F60 S	37540 2	625x500x462	500x372x300	500x337	132	55,8
MTD 38 F60 S	37560 0	985x500x462	860x372x300	860x337	186	96,0



### Ausführung E

#### Programmierbares elektronisches Zahlenschloss mit Fingerscan-Modul

- VdS-zertifiziert, Klasse 2
- Bis zu 10 sechsstellige Benutzercodes
- Bis zu 20 Fingerscans
- Bis zu 300 optionale TSE E-Keys
- Benutzernamen, Zutrittsrechte und Zutrittszeiten, etc. über optionale TSE PC-Software programmierbar
- Inkl. 2 Batterien Mignon LR6 AA
- Die Schlossarmatur steht 27 mm vor



0

10

Artikel	EAN	Außen HxBxT	Innen HxBxT	Tür HxB	Gewicht	Inhalt
	40 03482...	mm	mm	Öffnung mm	kg	l
MTD 34 F60 E	37510 5	380x500x462	255x372x300	255x337	92	28,3
MTD 35 F60 E	37530 3	470x500x462	345x372x300	345x337	104	38,5
MTD 36 F60 E	37550 1	625x500x462	500x372x300	500x337	132	55,8
MTD 38 F60 E	37570 9	985x500x462	860x372x300	860x337	186	96,0

# Wertschutzschrank

★★★★★ Diplomat



## Übersicht

Vier unterschiedliche Größen:



MTD 34 F60 S



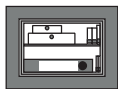
MTD 35 F60 S



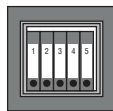
MTD 36 F60 S



MTD 38 F60 S



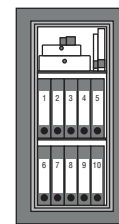
MTD 34 F60  
Fachböden: 1



MTD 35 F60  
Fachböden: 1



MTD 36 F60  
Fachböden: 2



MTD 38 F60  
Fachböden: 2

## BURG-WÄCHTER Sicherheitslevel



## Zubehör

Innentresor mit Zylinderschloss für  
MTD 36 F60–38 F60

Artikel	EAN	HxBxT
IT MTD	40 03482...	mm
	37960 8	180x370x260

## Sonderlackierung

Lackierung/Artikel	Lackierung/Artikel
RAL, MTD 34/35	Brillant, MTD 34/35
RAL, MTD 36	Brillant, MTD 36
RAL, MTD 38	Brillant, MTD 38