

Capriolo

Kurzwaffenschrank · Weapon safe · Coffre-fort pour armes



img.: Capriolo IV - 14 WH



img.: Capriolo V - 7 WH Kombi



Nur relevant für Deutschland · Just relevant in Germany · N`est que valide pour l'Allemagne:

Für Deutschland gilt nach §36 WaffG und §13 AWaffV: Es dürfen mehr als 10 Kurzwaffen zusammen mit Munition in einem Wertschutzschrank der Klasse I nach EN 1143-1 nach deutscher Gesetzgebung aufbewahrt werden.

Flexible Ausführung in den Kombi Modellen. Die Trennwand ist nachträglich einfach zu entfernen. So ist der Schrank anderweitig nutzbar oder erweiterbar mit zusätzlichen Waffenhaltern. Leichte Bauweise.

Flexible construction of the combination models. The deviding wall can be simply removed afterwards. Therefore the safe can be used differently or be extended with additional weapon holders. Light construction type.

— ca. € 65.000,- ***
— ca. € 20.000,- ***

Produktbeschreibung

- Serienmäßig mit Doppelbart-Hochsicherheitsschloss mit 2 Schlüssel (120 mm lang)
- Tür 3-wandig mit sicherer 3-seitiger Verriegelung durch Schließbolzen (Ø 20 mm) und starre Hintergreifprofile an der Bandseite
- Hängegriff Alu beschichtet, schwarz mit Schlüsselrosette
- Türöffnungswinkel 180° durch spezielle im Rahmen liegende Türbänder
- Allseitig dreiwandiger Korpus
- Serienmäßig ausgestattet mit 1 Bohrung hinter dem Türrahmen im Boden und einer Bohrung in der Rückwand, inkl. Verankerungsmaterial
- Farbe: RAL 7024 (graphitgrau)

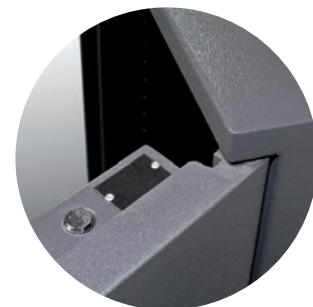
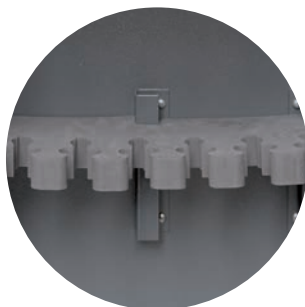
Description

- Standard delivery with double-bit high security key lock with two keys (120 mm long)
- 3-walled door construction and a 3-sided bolt locking (Ø 20 mm) and rigid grasp door construction on the hinge side
- Handle hanging coated with aluminium, black with key gauge
- Door opening angle 180° due to specially internal hinges in the door frame
- 3-walled body throughout
- Standard delivery with 1 hole in the floor behind the door frame and 1 hole in the back, incl. anchoring material
- Colour: RAL 7024 (grey graphit)

Description du produit

- Equipé en série d'une serrure à clé double-panneton haute sécurité 2 clés fournies (longueur de 120 mm)
- Porte à 3-paroi verrouillage sur 3 côtés (pênes Ø 20 mm) et barre rigide anti-dégondage du côté charnière
- Poignée Aluminium noire avec cache-cléf
- Angle d'ouverture de la porte: 180° grâce aux pommelles intégrées dans le châssis
- Châssis à triple paroi sur tous les côtés
- Equipé en série d'un trou de fixation au sol et un trou sur la cloison arrière du coffre, y.c. material de fixation
- Coloris disponibles: RAL 7024 (gris graphite)

Artikel-Nr. Product no. N° d'article	Modell Model Modèle								
022301-60000	Capriolo I - 7 WH	1500 x 510 x 420	1420 x 430 x 305	120 x 370	1250	7	178	—	—
022302-60000	Capriolo II - 10 WH	1550 x 650 x 420	1470 x 570 x 305	150 x 510	1270	10	218	—	—
022303-60000	Capriolo III - 5 WH Kombi	1550 x 650 x 420	1470 x 570 x 305	150 x 510	1270	5	228	3	—
022304-60000	Capriolo IV - 14 WH	1550 x 850 x 420	1470 x 770 x 305	150 x 710	1270	14	266	—	—
022305-60000	Capriolo V - 7 WH Kombi	1550 x 850 x 420	1470 x 770 x 305	150 x 710	1270	7	279	3	—
Zubehörartikel									
A1015284	Luftentfeuchter „Safe Dry“ · Air dehumidifier „Safe Dry“ ·								
900032-00000	Zusätzlicher Fachboden · Additional shelf								
900011-00000	Trennwand und 3 Fachböden zum nachträglichen Einbau in Capriolo II un IV · Dividing wall and 3 shelves for fitting in afterwards in Capriolo II and IV ·								
! Artikel mit der Endung -60000 sind automatisch in RAL 7024 · Articles with the ending -60000 are automatic in RAL 7024 · ! Les articles se terminant par -60000 sont automatiquement en RAL 7024									



Standardschloss · Standard lock · Serrure standard **04** Schlossvariante · Lock type · Variante de serrure **10 17 22**

*Ohne Griff und Beschlag · Without handle and fitting · Sans poignée ni ferrure **Nutzbares Innenmaß · Usable volume · Dimensions intérieures effectives

***Versicherungssummen nur für Deutschland gültig · Please note, stipulated insurance sum is only valid for Germany · Les indications sur les montants d'assurance ne sont valables que pour l'Allemagne.



Schlossvarianten · Lock types · Variante de serrure

01	Doppelbartschloss* / Ohne Griff · Without handle · Sanna poignée	 0 mm
02	Doppelbartschloss* / Klappgriff versenkt · Handle flushed · Poignée affleurante	 0 mm
03	Doppelbartschloss* / Klappgriff vorstehend · Handle protruding · Poignée demi-lune	 12 mm
04	Doppelbartschloss* / Alu-Griff · Alu-Handle · Alu-Poignée	 62 mm
05	Doppelbartschloss* / Dreiarmsgriff · 3-arm-handle · Poignée trois-bras	 76 mm
06	Doppelbartschloss* & LG 1985 / Dreiarmsgriff · 3-arm-handle · Poignée trois-bras	 76 mm
07	Doppelbartschloss* & LG 1985 / Alu-Griff · Alu-Handle · Alu-Poignée	 62 mm

08	LG 3330 / Klappgriff versenkt · Handle flushed · Poignée affleurante	900001-00003  0 mm
09	LG 3330 / Klappgriff vorstehend · Handle protruding · Poignée demi-lune	900001-00003  30 mm
10	LG 3330 / Alu-Griff · Alu-Handle · Alu-Poignée	900001-00005  62 mm
11	LG 3330 / Dreiarmsgriff · 3-arm-handle · Poignée trois-bras	900001-00005  76 mm
12	LG 3330 / Ohne Griff · Without handle · Sanna poignée	900001-00005  30 mm
13	LG 1985 / Dreiarmsgriff · 3-arm-handle · Poignée trois-bras	900001-00021  76 mm
14	LG Swingbolt 39 E 4300/3047-2 / Klappgriff versenkt · Handle flushed · Poignée affleurante	900001-00074  0 mm



Schlossvarianten · Lock types · Variante de serrure

16	LG Combogard 39 E 6040/3750 / Klappgriff vorstehend · Handle protruding · Poignée demi-lune	900001-00013		30 mm
17	LG Combogard 39 E 6040/3750 / Alu-Griff · Alu-Handle · Alu-Poignée	900001-00013		62 mm
18	LG Combogard 39 E 6040/3750 / Dreiarmgriff · 3-arm-handle · Poignée trois-bras	900001-00013		76 mm
19	LG Combogard 66 E 6040/3125 / Alu-Griff · Alu-Handle · Alu-Poignée	900001-00017		62 mm
20	LG Combogard 66 E 6040/3125 / Dreiarmgriff · 3-arm-handle · Poignée trois-bras	900001-00017		76 mm
21	Basic EM 2020/BR 5010 / Klappgriff vorstehend · Handle protruding · Poignée demi-lune	900001-00254		34 mm
22	Basic EM 2020/BR 5010 / Alu-Griff · Alu-Handle · Alu-Poignée	900001-00254		62 mm
23	Basic EM 3520/BR 5010 / Ohne Griff · Without handle · Sanna poignée	900001-00335		34 mm
24	Maver Code Kombi B-82132	900001-00010		70 mm
25	Kaba Paxos Set	900001-00019		60 mm
26	KG Lock EM 1520/EK 5040	900001-00198		30 mm
28	2x Doppelbartschloss* ** / Dreiarmgriff · 3-arm-handle · Poignée trois-bras	900001-00029		76 mm

*DB = Doppelbartschloss mit 2 Schlüssel · Standard double-bit high security lock with 2 keys · Serrure haute sécurité à double panneton avec 2 clés. **Anstatt mechanischem Zahlenschloss · Instead of mechanical combination lock · Au lieu de la serrure à combinaison mécanique.

vorstehend · protruding · saillant