

# AV

## Einbruchschutz:

Sicherheitsstufe B nach VDMA 24992 (Stand 05/1995) sowie Widerstandsgrad 0 und Widerstandsgrad 1 nach EN 1143-1; zertifiziert durch ECB-S (C 01) und VdS (2450)

## Feuerschutz:

Nach DIN 4102 gegen leichte Brände

## Ausstattungsmerkmale:

Mehrwandige Spezialkonstruktion



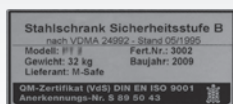
\*außer bei Sicherheitsstufe B



Abb.: AVB 22



Abb.: AVB 20, Blockzarge  
(mit Sonderausstattung EZ Code Combi B)



Musterplakette



Musterplakette

### Modelle AVB

#### Einbruchschutz:

**Sicherheitsstufe B** nach **VDMA 24992** (Stand 05/1995).

#### Feuerschutz:

**Tür** durch hochfeuerbeständige Isoliermasse **nach DIN 4102** gegen **Feuer geschützt**. Rundumlaufender Feuerfalz.

#### Bauart:

**Doppelwandige**, schwere Ausführung aus hochwertigem Stahl. Tür 85 mm stark, Türblatt 10 mm. Beschläge 65 mm vorstehend. Weitgehender Schutz gegen Angriffe mit einfachen Einbruchwerkzeugen. Bohrsichere Platte im Schlossbereich.

### Modelle AV0, AV1

#### Einbruchsicherheit:

**Widerstandsgrad 0 und 1** nach **EN 1143-1**; zertifiziert durch ECB-S und VdS.

#### Feuerschutz

**Tür** durch hochfeuerbeständige Isoliermasse **nach DIN 4102** gegen **Feuer geschützt**. Rundumlaufender Feuerfalz.

#### Bauart:

Merkmale wie AVB, jedoch zusätzlich: Eine spezielle Armierung gewährleistet einen definierten, typgeprüften Einbruchschutz von **30/30 RU<sup>\*)</sup> (AV0)** und **30/50 RU<sup>\*)</sup> (AV1)**.

#### Verschluss:

(alle Türen)

Kräftiges Rundbolzen-Zentralriegelwerk, Doppelbart-Sicherheitsschloss (Schlossklasse 1 nach EN 1300), 2 Schlüssel (90 mm) serienmäßig.

#### Lackierung:

(alle Türen)

Lichtgrau, RAL 7035.

Bei allen AV-Türen ist die Eckzarge serienmäßig.

<sup>\*)</sup>RU = Resistant Unit (Widerstandseinheit) – Teilzugriff/Vollzugriff

## Zubehör gegen Aufpreis

- Zahlenkombinationsschloss ZKS, anstatt des serienmäßigen Doppelbartschlusses
- Elektronisches Zahlenschloss EZ Code Combi B
- Zahlenkombinationsschloss ZKS, zusätzlich zum serienmäßigen Doppelbartschloss
- Doppelverschluss (2 Doppelbartschlösser)
- Tagesgittertür
- Notöffnung elektrisch von innen mit EZ Bas.
- Sonderlackierung nach RAL-Farbtönen

Zarge	Modell	Außenmaße in mm		Maueröffnung in mm		Türdurchgang (lichte) in mm		Gewicht (kg) AVB	Gewicht (kg) AV0	Gewicht (kg) AV1
		Höhe HR	Breite BR	Höhe HM	Breite BM	Höhe HT	Breite BT			
Eck	AV*-18	1820	920	1790	860	1695	760	240	260	260
	AV*-20	2020	1020	1990	960	1895	860	270	290	290
	AV*-22	2220	1020	2190	960	2095	860	290	310	310
Block	AV*-18	1790	860	1790	860	1695	760	240	260	260
	AV*-20	1990	960	1990	960	1895	860	270	290	290
	AV*-22	2190	960	2190	960	2095	860	290	310	310
Umfassung	AV*-18	1820	920	1790	860	1695	760	240	260	260
	AV*-20	2020	1020	1990	960	1895	860	270	290	290
	AV*-22	2220	1020	2190	960	2095	860	290	310	310
Sondermaße max.		3220	2250	3190	2190	3095	2090			
Sondermaße min.		820	500	790	440	695	340			

\*Sicherheitsstufe **B, 0 oder 1**, z. B.: **AV1-18** = Sicherheitsstufe **1**. Alle Türen ab 1000 mm Breite sind auch in zweiflügeliger Ausführung lieferbar. Die Zargentiefe (= Mauerstärke) ist standardmäßig 240 mm. Sondermaße sind möglich. Bei Wandstärken unter 180 mm ist eine Befestigung mittels Verschrauben durch die Zargenbuchsen nicht zu empfehlen. Eine Befestigung sollte daher durch spezielle Winkel nach Absprache erfolgen.