

Einer der häufig festgestellten Gründe für Missbrauch, Diebstahl und schwere Unfälle durch Schusswaffen ist die oftmals fahrlässige Unterbringung. In diesen Fällen trifft den Waffenhalter ein bedeutendes Maß an Mitschuld. Handeln Sie daher weitsichtig! Einfache Schränke bieten nur sehr begrenzten Schutz. Deshalb sollten Waffen und die dazugehörige Munition besser grundsätzlich diebstahlsicher aufbewahrt werden. Diese Waffenschränke mit Einbruchschutz nach Widerstandsgrad 0 und I bieten definierten Schutz zum günstigen Preis-Leistungs-Verhältnis.



GRADE 0 / I



DIN4102



Modell I60/4-T12  
mit Innenfächer

**SWS** Versicherungsschutz:

Einbruch / Diebstahl  
€ 10.000,-\* gewerblich  
€ 40.000,-\* privat

**SWT** Versicherungsschutz:




Einbruch / Diebstahl  
€ 20.000,-\* gewerblich  
€ 65.000,-\* privat

\* Unverbindliche Empfehlung / Richtwerte.  
Rücksprache mit Ihrem Sachversicherer erforderlich!



- Dreiwandiger Tresorkorpus
- Dreiwandiger Türaufbau
- Türblatt mit 8 mm massiver Stahlplatte und 70 mm Gesamtstärke
- Spezialpanzerung im Verschlussbereich
- Serienmäßig mit Notverriegelungssystem (SWT)
- Serienmäßig mit Putzstock-Halterung
- Stahlhintergreiferschiene verhindert das Aushebeln der Tür
- Inkl. Verankerungsmaterial für Wand- oder Bodenverankerung

## Waffenschränke SWS/SWT

Bestell-Nr.		nur sws	Modell	Außenmaße			Innenmaße			Waffenhalter	Fachboden	Trennwand	Innenfach	kg
SWS	SWT			Höhe	Breite	Tiefe*	Höhe	Breite	Tiefe					
112000066	112000067		160/0-7	1600	500	500	1500	400	395	7	1	-	optional	260
112000068	112000069		160/1-10	1600	650	500	1500	550	395	10	1	-	optional	320
112000070	112000071		160/1-T6	1600	650	500	1500	550	395	6	1/3#	✓	optional	320
112000072	112000073		160/2-12	1600	750	500	1500	650	395	12	1	-	optional	350
112000074	112000075		160/2-T8	1600	750	500	1500	650	395	8	1/3#	✓	optional	350
112000076	112000077		160/3-13	1600	650	550	1500	650	445	10/3	1	-	optional	330
112000078	112000079		160/4-16	1600	750	550	1500	550	445	12/4	1#	-	optional	355
112000080	112000081		160/4-T12	1600	750	550	1500	650	445	8/4	1/3#	✓	optional	355

\* Durch die vorstehenden Beschläge erhöht sich das Außenmaß in der Tiefe um 15 mm

# Fest / Verstellbar

 Schnell-Lieferprogramm

## Sonderausstattung

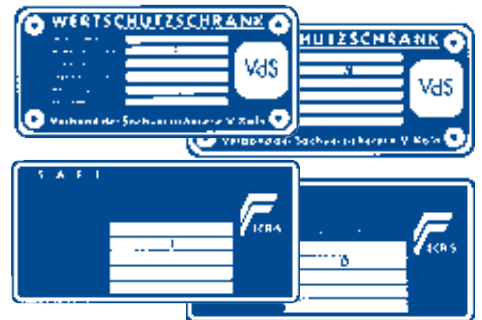
Bestell-Nr.	Modell	Außenhöhe	Außenbreite	Innenhöhe	Innenbreite	Türdurchgangshöhe/breite
180800098	Innenfach mit ZS und 2 Schlüssel	180	400	175	365	135/325
180800099	Innenfach mit ZS und 2 Schlüssel	180	550	175	515	135/475
180800100	Innenfach mit ZS und 2 Schlüssel	180	650	175	615	135/575
180800101	Innenfach mit ZS und 2 Schlüssel	345	210	340	185	305/135

## Verschlussvarianten (siehe Seite 3)

Grundausstattung:	Doppelbart-Sicherheitschloß (DSS)
Anstelle DSS:	<b>B C D E</b>



Innenfächer



Modell 160/0-7 mit Innenfach



Modell 160/1-10



Modell 160/2-T8 mit Innenfächer

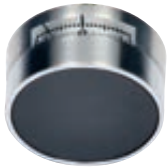


Modell 160/4-T12 mit Innenfach

# SCHLOSSVARIANTEN

## VERSCHLUSSTECHNIK

A



### MECHANISCHES ZAHLENKOMBINATIONSSCHLOSS

- 3 Kombinationsscheiben
- Bis zu 1 Million Einstellmöglichkeiten

B



### ELEKTRONISCHES TASTENKOMBINATIONSSCHLOSS LA GARD BASIC

- Zertifiziert nach EN 1300 B - VdS-Klasse 2
- Feststehende Folientastatur
- Metallgehäuse mit eingebautem Batteriefach

C



### ELEKTRONISCHES TASTENKOMBINATIONSSCHLOSS COMBI-B 30

- Zertifiziert nach EN 1300 B - VdS-Klasse 2
- Metallgehäuse mit eingebautem Batteriefach
- Bis zu 30 Benutzer programmierbar
- Notöffnung mit Doppelbart-Sicherheitsschlüssel
- Öffnungsverzögerung 1 - 99 Minuten
- Auditspeicher (option)

D



### ELEKTRONISCHES TASTENKOMBINATIONSSCHLOSS PRIMOR LEVEL 5

- Zertifiziert nach EN 1300 B - VdS-Klasse 2
- 1 Mastercode
- 1 Benutzercode
- Öffnungsverzögerung 1-99 Minuten
- Manipulationssperre

E



### ELEKTRONISCHES TASTENKOMBINATIONSSCHLOSS PRIMOR LEVEL 15

- Zertifiziert nach EN 1300 B - VdS-Klasse 2
- 1 Mastercode
- Bis zu 9 weitere Benutzercodes programmierbar
- Öffnungsverzögerung 1-99 Minuten
- Manipulationssperre
- Aufzeichnen der letzten 100 Ereignisse in Kombination mit optionele Audit-set
- Externe Freigabe/Sperrung in Kombination mit optionele Anschlussbox

F



### ELEKTRONISCHES TASTENKOMBINATIONSSCHLOSS SELO A

- Zertifiziert nach EN 1300 A - VdS-Klasse 1
- Administrator-Code
- Bis zu 8 Benutzer programmierbar
- Öffnungsverzögerung 1 - 99 Minuten
- Sperrzeit nach 3 fehlerhaften Codeeingaben