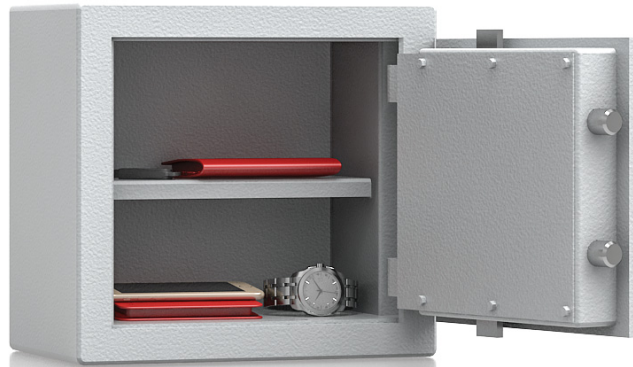
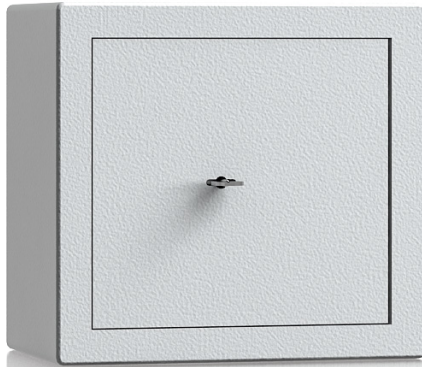


R340

Möbelsafe



Einbruchschutz:

Sicherheitsstufe B nach VDMA 24992 Ausg. Mai 95

Kompakter Möbelsafe mit innenliegenden Scharnieren.



Konstruktion

Korpus: doppelwandig 30 mm stark

Tür: doppelwandig 45 mm stark

Verriegelung: 4-seitig sperrend

Grundausrüstung

Schloss: Doppelbart-Hochsicherheitsschloss VdS-Klasse I, inkl. 2 Schlüssel

Scharniere: innenliegende Scharniere

Türöffnungswinkel: ca. 90°

Türanschlag: rechts (Türanschlag links ohne Aufpreis)

Inneneinrichtung: ab Modell 01 mit einem Fachboden

Verankerung: 2 Rückwandbohrungen

Farbe: RAL 7035 lichtgrau (ohne Aufpreis: RAL 7024 graphitgrau, RAL 9006 weißaluminium)

Artikel	Modell	Außenmaße			Innenmaße			Türdurchgang		Verankerung		Gewicht	Anzahl	Volumen
		Höhe mm	Breite mm	Tiefe mm	Höhe mm	Breite mm	Tiefe mm	Höhe mm	Breite mm	Boden Anzahl	Rückwand Anzahl	kg	Fachböden	Liter
34000	R340 00	196	306	190	136	246	109	136	217	-	2	16	-	3
34001	R340 01	236	306	190	176	246	109	176	217	-	2	18	1	4
34002	R340 02	286	306	190	226	246	109	226	217	-	2	21	1	6

Verschlussoptionen

Standardverschluss

Optionale Verschlussvarianten gegen Mehrpreis



Doppelbartschloss



Elektronisches
Kombinationsschloss

Zubehör - bzw. Ersatzteile



Türanschlag links



Gewichts, Farb- und Maßangaben sind unverbindlich. Irrtum, Gewichts-, Maß- und Farbveränderungen vorbehalten. Geringe Gewichts-, Farb- und Maßabweichungen sind produktionsbedingt. Technische Änderungen vorbehalten. Tresore evtl. kopflastig, bei Inbetriebnahme entsprechende Sorgfalt gem. Einbauanleitung walten lassen. Piktogramme stehen symbolisch für die jeweiligen Merkmale.