

R351

Sicherheitsschrank



Einbruchschutz:

Sicherheitsstufe S2 nach EN 14450 und
Sicherheitsstufe B nach VDMA 24992 Ausg. Mai 95

Fassungsvermögen bis zu 44 Aktenordner.



Konstruktion

Korpus: doppelwandig 60 mm stark

Tür: doppelwandig 78 mm stark

Verriegelung: 4-seitig sperrend

Grundausstattung

Schloss: Doppelbart-Hochsicherheitsschloss
VdS-Klasse I, inkl. 2 Schlüssel (Länge 65 mm)

Beschlag/Griff: Hängegriff, 60 mm vorstehend

Scharniere: außenliegende Scharniere

Türöffnungswinkel: ca. 180°

Türanschlag: rechts (Türanschlag links ohne Aufpreis)

Inneneinrichtung: Fachboden

Verankerung: je 2 Boden- und Rückwandbohrungen

Farbe: RAL 7035 lichtgrau (ohne Aufpreis: RAL 7024
graphitgrau, RAL 9006 weißaluminium)

R351

Sicherheitsschrank



Artikel	Modell	Außenmaße *			Innenmaße			Türdurchgang		Verankerung		Gewicht kg	Anzahl Fachböden	Anzahl Ordner	Volumen Liter
		Höhe mm	Breite mm	Tiefe mm	Höhe mm	Breite mm	Tiefe mm	Höhe mm	Breite mm	Boden Anzahl	Rückwand Anzahl				
35100	R351 00	600	650	510	480	518	364	476	526	2	2	200	1	6	90
35101	R351 01	600	650	510	480	518	364	476	526	2	2	300	1	6	90
35102	R351 02	800	650	510	680	518	364	676	526	2	2	200	2	12	128
35103	R351 03	800	650	510	680	518	364	676	526	2	2	300	2	12	128
35104	R351 04	1200	650	510	1080	518	364	1076	526	2	2	200	2	18	203
35105	R351 05	1200	650	510	1080	518	364	1076	526	2	2	300	2	18	203
35106	R351 06	1500	650	510	1380	518	364	1376	526	2	2	200	3	24	260
35107	R351 07	1500	650	510	1380	518	364	1376	526	2	2	300	3	24	260
35108	R351 08	1600	650	510	1480	518	364	1476	526	2	2	300	3	24	279
35109	R351 09	1800	650	510	1680	518	364	1676	526	2	2	350	4	24	316
35110	R351 10	1800	1000	510	1680	868	364	1676	876	2	2	460	4	44	530

* Außenmaße ohne Griff und Scharniere

Verschlussoptionen

Standardverschluss



Doppelbartschloss

Optionale Verschlussvarianten



Mechanisches
Kombinationsschloss



Elektronisches
Kombinationsschloss

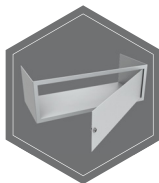


Elektronischeschloss kombiniert mit
mechanischer Revision

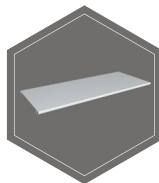
Zubehörartikel gegen Aufpreis



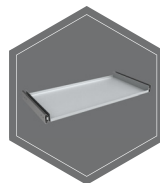
Türanschlag links



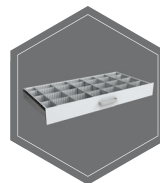
Innentresor



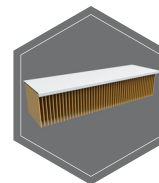
Fachboden



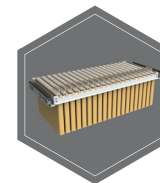
Fachboden auf
Teleskopschienen



Individuell einrichtbare
Schublade auf
Teleskopschienen



Fachboden für
Hängeregistratur
(Ausser Art. 35100 -
35103)



Hängeregistratur auf
Teleskopschienen
(Ausser Art. 35100 -
35103)



Gewichts-, Farb- und Maßangaben sind unverbindlich. Irrtum, Gewichts-, Maß- und Farbveränderungen vorbehalten. Geringe Gewichts-, Farb- und Maßabweichungen sind produktionsbedingt. Technische Änderungen vorbehalten. Tresore evtl. kopplastig, bei Inbetriebnahme entsprechende Sorgfalt gem. Einbauanleitung walten lassen. Piktogramme stehen symbolisch für die jeweiligen Merkmale.