

R355

Sicherheitsschrank



Einbruchschutz:

Sicherheitsstufe S2 nach EN 14450 und
Sicherheitsstufe B nach VDMA 24992 Ausg. Mai 95

Fassungsvermögen bis zu 48 Aktenordner.

Konstruktion

Korpus: doppelwandig 60 mm stark

Tür: doppelwandig 113 mm stark

Verriegelung: 4-seitig sperrend

Grundausrüstung

Schloss: Doppelbart-Hochsicherheitsschloss
VdS-Klasse I, inkl. 2 Schlüssel (Länge 120 mm)

Beschlag/Griff: Hängegriff, 60 mm vorstehend

Scharniere: außenliegende Scharniere

Türöffnungswinkel: ca. 180°

Türanschlag: rechts (Türanschlag links ohne Aufpreis)

Inneneinrichtung: Fachboden

Verankerung: je 2 Boden- und Rückwandbohrungen

Farbe: RAL 7035 lichtgrau (ohne Aufpreis:

RAL 7024 graphitgrau, RAL 9006 weißaluminium)

R355

Sicherheitsschrank



Artikel	Modell	Außenmaße *			Innenmaße			Türdurchgang		Verankerung		Gewicht kg	Anzahl Fachböden	Anzahl Ordner	Volumen Liter
		Höhe mm	Breite mm	Tiefe mm	Höhe mm	Breite mm	Tiefe mm	Höhe mm	Breite mm	Boden Anzahl	Rückwand Anzahl				
35500	R355 00	600	650	550	480	518	373	446	496	2	2	200	1	6	93
35501	R355 01	600	650	550	480	518	373	446	496	2	2	300	1	6	93
35502	R355 02	800	650	550	680	518	373	646	496	2	2	200	2	6	131
35503	R355 03	800	650	550	680	518	373	646	496	2	2	300	2	6	131
35504	R355 04	1200	650	550	1080	518	373	1046	496	2	2	200	2	18	209
35505	R355 05	1200	650	550	1080	518	373	1046	496	2	2	300	2	18	209
35506	R355 06	1500	650	550	1380	518	373	1346	496	2	2	200	3	18	267
35507	R355 07	1500	650	550	1380	518	373	1346	496	2	2	300	3	18	267
35508	R355 08	1600	650	550	1480	518	373	1446	496	2	2	300	3	24	286
35509	R355 09	1800	650	550	1680	518	373	1646	496	2	2	350	4	26	325
35510	R355 10	1800	1000	550	1680	868	373	1646	846	2	2	375	4	48	544

* Außenmaße ohne Griff und Scharniere



Korpus doppelwandig
60 mm stark



Tür(en) doppelwandig
113 mm stark

Versicherungssumme

Die empfohlenen Versicherungssummen sind folgende:

- **privat bis 30.000,- €**
- **gewerblich bis 2.500,- €**

Bitte sprechen Sie hierzu mit Ihrem Versicherer. Je Versicherer, Risiko und Einsatzgebiet können die genannten Versicherungssummen variieren.

Verschlussoptionen

Standardverschluss



Doppelbartschloss

Optionale Verschlussvarianten



Mechanisches
Kombinationsschloss



Elektronisches
Kombinationsschloss

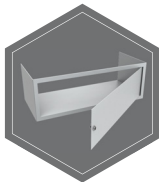


Elektronischeschloss kombiniert mit
mechanischer Revision

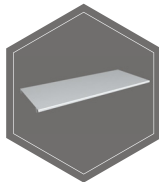
Zubehörartikel gegen Aufpreis



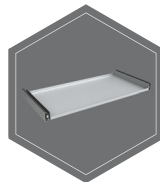
Türanschlag links



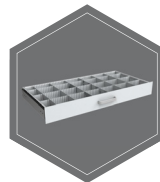
Innentresor



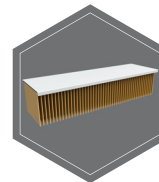
Fachboden



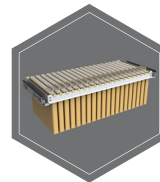
Fachboden auf
Teleskopschienen



Individuell einrichtbare
Schublade auf
Teleskopschienen



Fachboden für
Hängeregistratur
(Ausser Art. 35500 -
35503)



Hängeregistratur auf
Teleskopschienen
(Ausser Art. 35500 -
35503)



Gewichts-, Farb- und Maßangaben sind unverbindlich. Irrtum, Gewichts-, Maß- und Farbveränderungen vorbehalten. Geringe Gewichts-, Farb- und Maßabweichungen sind produktionsbedingt. Technische Änderungen vorbehalten. Tresore evtl. kopplastig, bei Inbetriebnahme entsprechende Sorgfalt gem. Einbauanleitung walten lassen. Piktogramme stehen symbolisch für die jeweiligen Merkmale.