

R363-6 Deposit-Tresor



Einbruchschutz: Grad D-II nach Euro-Norm EN 1143-2

Die Deponierung der Werte kann in Safebags, Umschlägen, Geldkassetten und ähnlichen Behältern erfolgen. Je nach Stärke der Depositbehältnisse, können die Abmessungen der einzulagernden Deposits, folgende Abmessungen haben:
Dicke 70 mm / Breite 220 mm / Länge 320 mm.

Modelle mit Höhe 1300 mm haben die Trägerleisten für Fachböden im Standard (FB - Option).

Empfohlen für die Aufbewahrung von:

-  **Dokumenten**
-  **Wertgegenständen**

Produktbeschreibung

Korpus: mehrwandig 50 mm stark

Tür(en): mehrwandig 106 mm stark

Verriegelung: 4-seitig sperrend; dreiseitig über Riegelwerk, Scharnierseite zusätzlich gesichert durch Hintergreifprofil

Grundausrüstung

Schloss: Haupttür und Schublade - Doppelbart-

Hochsicherheitschloss VdS-Klasse I mit 2 Schlüsseln

Beschlag/Griff: Klappgriff 12 mm vorstehend

(zzgl. zur Außentiefe), Schublade - Griff

Scharniere: Außenliegende Scharniere

Türöffnungswinkel: 180°

Bohrungen: 4 Stk. im Boden, 1 in der Rückwand nicht durchgebohrt

Lackierung: RAL 7035 lichtgrau





R363-6 Deposit-Tresor

Artikel	Modell	Außenmaße *			Innenmaße			Türdurchgang		Verankerung		Schublade	Gewicht kg
		Höhe mm	Breite mm	Tiefe mm	Höhe mm	Breite mm	Tiefe mm	Höhe mm	Breite mm	Unten Anzahl	Rückwand Anzahl	Richtung Bemerkungen	
36360.00	R363 60	950	590	550	265	480	390	498	474	4	1 **	vorne	284
36361.00	R363 61	1300	590	550	615	480	390	848	474	4	1 **	vorne	356
36362.00	R363 62	950	590	550	265	480	390	498	474	4	1 **	rückseitig	283
36363.00	R363 63	1300	590	550	615	480	390	848	474	4	1 **	rückseitig	356
36364.00	R363 64	950	750	550	265	640	390	498	634	4	1 **	vorne mit Münzablagefach	340
36365.00	R363 65	1300	750	550	615	640	390	848	634	4	1 **	vorne mit Münzablagefach	424
36366.00	R363 66	950	590	550+270	265	480	390	498	474	4	1 **	rückseitig 270 mm überstehend	328
36367.00	R363 67	1300	590	550+270	615	480	390	848	474	4	1 **	rückseitig 270 mm überstehend	401

* ohne Scharnier, Griff und Beschlag ** nicht durchgebohrt



Korpus: mehrwandig
50 mm stark



Tür(en): mehrwandig
106 mm stark

Versicherungssumme

Die empfohlenen Versicherungssummen sind folgende:

- privat bis 100.000,- € / mit EMA 200.000,- €
- gewerblich bis 50.000,- € / mit EMA 100.000,- €

Bitte sprechen Sie hierzu mit Ihrem Versicherer. Je Versicherer, Risiko und Einsatzgebiet können die genannten Versicherungssummen variieren.

Verschlussoptionen

Standardverschluss

Optionale Verschlussvarianten gegen Mehrpreis



Haupttür:
Doppelbartschloss



Schublade:
Doppelbartschloss



Mechanisches
Kombinationsschloss



Elektronisches
Kombinationsschloss



Elektronischeschloss kombiniert
mit mechanischer Revision

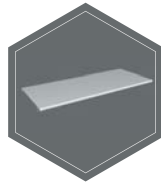
Zubehörartikel gegen Aufpreis



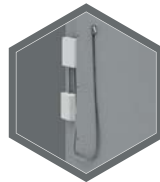
Innentresor mit
Zylinderschloss



Geldbomben



Fachboden



EMA - komponenten



Gewichts-, Farb- und Maßangaben sind unverbindlich. Irrtum, Gewichts-, Maß- und Farbveränderungen vorbehalten. Geringe Gewichts-, Farb- und Maßabweichungen sind produktionsbedingt. Technische Änderungen vorbehalten. Tresore evtl. kopplastig, bei Inbetriebnahme entsprechende Sorgfalt gem. Einbauanleitung walten lassen. Piktogramme stehen Symbolisch für die jeweiligen Merkmale.