

R368 OV

Deposit-Tresor



Einbruchschutz:

Widerstandsgrad D-III nach EN 1143-2

Deposit-Tresor mit geprüfter Rückholsicherung. Die Einwurf-Schublade benötigt kein Schloss, dadurch ist der Einwurf für jeden möglich, Schublade optional auch mit verschiedenen Schlossvarianten lieferbar. Beim Schließen der Schublade fällt das eingelegte Material (z.B. Geldtasche etc.) in den Tresor. Eine Rückholsperre verhindert die Entnahme des eingeworfenen Materials über den Einwurf. Die Deponierung der Werte kann in Safebags, Umschlägen, Geldkassetten und ähnlichen Behältern erfolgen.

Max. Depositabmessung:

Dicke 100 mm / Breite 220 mm / Länge 300 mm.



Konstruktion

Korpus: mehrwandig 50 mm stark

Tür: mehrwandig 106 mm stark

Verriegelung: 4-seitig sperrend; dreiseitig über Riegelwerk. Scharnierseite zusätzlich gesichert durch ein Hintergreifprofil.

Grundausrüstung

Schloss: Tresortür mit Doppelbart-Hochsicherheitsschloss VdS-Klasse II (inkl. 2 Schlüssel), Einwurf-Schublade ohne Schloss

Beschlag/Griff: Tresortür mit Klappgriff (12 mm vorstehend), Einwurf-Schublade mit Bügelgriff

Scharniere: außenliegende Scharniere

Türöffnungswinkel: ca. 180°

Türanschlag: rechts (Türanschlag links ohne Aufpreis)

Inneneinrichtung: Modelle mit einer Höhe von 1300 mm sind vorgerichtet für Fachböden

Verankerung: 4 Bodenbohrungen, 1 Rückwandbohrung (nicht durchgebohrt), inkl. Verankerungsmaterial

Farbe: RAL 7035 lichtgrau (ohne Aufpreis); RAL 7024 graphitgrau, RAL 9006 weißaluminium

R368 OV

Deposit-Tresor

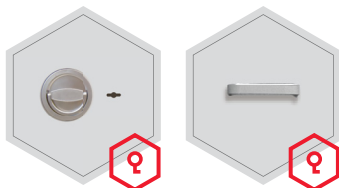


Artikel	Modell	Außenmaße *			Innenmaße			Türdurchgang		Verankerung		Schublade	Gewicht kg
		Höhe mm	Breite mm	Tiefe mm	Höhe mm	Breite mm	Tiefe mm	Höhe mm	Breite mm	Unten Anzahl	Rückwand Anzahl	Richtung Bemerkungen	
36800.50	R368 00 OV	950	590	550	365	480	390	496	473	4	1 **	vorne	538
36801.50	R368 01 OV	1300	590	550	715	480	390	846	473	4	1 **	vorne	674
36802.50	R368 02 OV	950	590	550	365	480	390	496	473	4	1 **	rückseitig	540
36803.50	R368 03 OV	1300	590	550	715	480	390	846	473	4	1 **	rückseitig	672
36804.50	R368 04 OV	950	750	550	365	640	390	496	633	4	1 **	vorne	642
36805.50	R368 05 OV	1300	750	550	715	640	390	846	633	4	1 **	vorne	800
36806.50	R368 06 OV	950	590	550+270	365	480	390	496	473	4	1 **	rückseitig 270 mm überstehend	627
36807.50	R368 07 OV	1300	590	550+270	715	480	390	846	473	4	1 **	rückseitig 270 mm überstehend	762

* Außenmaße ohne Griff und Scharniere ** nicht durchgebohrt

Verschlussoptionen

Standardverschluss



Haupttür:
Doppelbartschloss

Schublade:
Griff

Optionale Verschlussvarianten gegen Mehrpreis

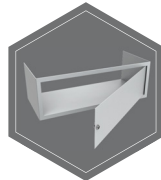


Mechanisches
Kombinationsschloss

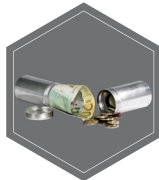
Elektronisches
Kombinationsschloss

Elektronischeschloss kombiniert
mit mechanischer Revision

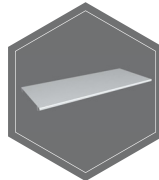
Zubehörartikel gegen Aufpreis



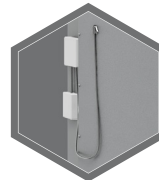
Innentresor mit
Zylinderschloss



Geldbomben



Fachboden



EMA - komponenten



Gewichts, Farb- und Maßangaben sind unverbindlich. Irrtum, Gewichts-, Maß- und Farbveränderungen vorbehalten. Geringe Gewichts-, Farb- und Maßabweichungen sind produktionsbedingt. Technische Änderungen vorbehalten. Tresore evtl. kopflastig, bei Inbetriebnahme entsprechende Sorgfalt gem. Einbauanleitung walten lassen. Piktogramme stehen symbolisch für die jeweiligen Merkmale.