

## R368 Deposit-Tresor



### Einbruchschutz: Grad D-III nach Euro-Norm EN 1143-2

Die Deponierung der Werte kann in Safebags, Umschlägen, Geldkassetten und ähnlichen Behältern erfolgen. Je nach Stärke der Depositbehältnisse, können die Abmessungen der einzulagernden Deposits, folgende Abmessungen haben:  
Dicke 70 mm / Breite 220 mm / Länge 320 mm.

Modelle mit Höhe 1300 mm haben die Trägerleisten für Fachböden im Standard (FB - Option).

Empfohlen für die Aufbewahrung von:

-  **Dokumenten**
-  **Wertgegenständen**

### Produktbeschreibung

**Korpus:** mehrwandig 50 mm stark

**Tür(en):** mehrwandig 106 mm stark

**Verriegelung:** 4-seitig sperrend; dreiseitig über Riegelwerk, Scharnierseite zusätzlich gesichert durch Hintergreifprofil

### Grundausrüstung

**Schloss:** Haupttür und Schublade - Doppelbart-Hochsicherheitschloss VdS-Klasse II mit 2 Schlüsseln

**Beschlag/Griff:** Klappgriff 12 mm vorstehend (zzgl. zur Außentiefe), Schublade - Griff

**Scharniere:** Außenliegende Scharniere

**Türöffnungswinkel:** 180°

**Bohrungen:** 4 Stk. im Boden, 1 in der Rückwand nicht durchgebohrt

**Lackierung:** RAL 7035 lichtgrau





# R368 Deposit-Tresor

Artikel	Modell	Außenmaße *			Innenmaße			Türdurchgang		Verankerung		Schublade	Gewicht kg
		Höhe mm	Breite mm	Tiefe mm	Höhe mm	Breite mm	Tiefe mm	Höhe mm	Breite mm	Unten Anzahl	Rückwand Anzahl	Richtung Bemerkungen	
36800.00	R368 00	950	590	550	265	480	390	496	473	4	1 **	vorne	500
36801.00	R368 01	1300	590	550	615	480	390	846	473	4	1 **	vorne	634
36802.00	R368 02	950	590	550	265	480	390	496	473	4	1 **	rückseitig	504
36803.00	R368 03	1300	590	550	615	480	390	846	473	4	1 **	rückseitig	640
36804.00	R368 04	950	750	550	265	640	390	496	633	4	1 **	vorne mit Münzablagefach	595
36805.00	R368 05	1300	750	550	615	640	390	846	633	4	1 **	vorne mit Münzablagefach	750
36806.00	R368 06	950	590	550+270	265	480	390	496	473	4	1 **	rückseitig 270 mm überstehend	560
36807.00	R368 07	1300	590	550+270	615	480	390	846	473	4	1 **	rückseitig 270 mm überstehend	720

\* ohne Scharnier, Griff und Beschlag    \*\* nicht durchgebohrt



Korpus: mehrwandig  
50 mm stark



Tür(en): mehrwandig  
106 mm stark

## Versicherungssumme

Die empfohlenen Versicherungssummen sind folgende:

- privat bis 200.000,- € / mit EMA 400.000,- €
- gewerblich bis 100.000,- € / mit EMA 200.000,- €

Bitte sprechen Sie hierzu mit Ihrem Versicherer. Je Versicherer, Risiko und Einsatzgebiet können die genannten Versicherungssummen variieren.

## Verschlussoptionen

Standardverschluss

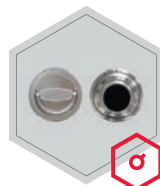
Optionale Verschlussvarianten gegen Mehrpreis



Haupttür:  
Doppelbartschloss



Schublade:  
Doppelbartschloss



Mechanisches  
Kombinationsschloss



Elektronisches  
Kombinationsschloss



Elektronikschloss kombiniert  
mit mechanischer Revision

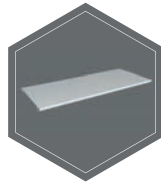
## Zubehörartikel gegen Aufpreis



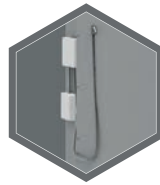
Innentresor mit  
Zylinderschloss



Geldbomben



Fachboden



EMA - komponenten



Gewichts-, Farb- und Maßangaben sind unverbindlich. Irrtum, Gewichts-, Maß- und Farbveränderungen vorbehalten. Geringe Gewichts-, Farb- und Maßabweichungen sind produktionsbedingt. Technische Änderungen vorbehalten. Tresore evtl. kopplastig, bei Inbetriebnahme entsprechende Sorgfalt gem. Einbauanleitung walten lassen. Piktogramme stehen Symbolisch für die jeweiligen Merkmale.