

# R369

Aktenschrank



## Einbruchschutz:

Konstruktionsbedingter Einbruchschutz

## Feuerschutz:

Feuerisolierung mit hitzebeständigem Isoliermaterial nach DIN 4102

Diese Modellreihe kombiniert geringes Eigengewicht mit hohem Fassungsvermögen von bis zu 75 Ordnern und kann daher in fast allen Bürogebäuden Platz finden ohne besonderen statischen Anforderungen genügen zu müssen. Durch diverses Zubehör wie ausziehbare Fachböden, Hängeregistratur, Schubladen usw. ist eine individuelle Schrankeinrichtung möglich.



## Konstruktion

**Korpus:** doppelwandig aus 1 mm starkem, gekantetem Stahlblech mit Feuerisolierung

**Tür:** doppelwandig 67,5 mm stark

**Verriegelung:** Stangenriegelschloss

## Grundausrüstung

**Schloss:** Ronis Griffe Riegelschloss 23500

**Scharniere:** innenliegende Scharniere

**Türöffnungswinkel:** ca. 180°

**Türanschlag:** rechts bei eintürigen Modellen (Türanschlag links ohne Aufpreis)

**Inneneinrichtung:** Fachböden

**Verankerung:** 2 Bodenbohrungen

**Farbe:** RAL 7035 lichtgrau (ohne Aufpreis: RAL 7024 graphitgrau, RAL 9006 weißaluminium)

# R369

Aktenschrank



Artikel	Modell	Außenmaße *			Innenmaße			Türdurchgang		Verankerung		Gewicht kg	Anzahl Fachböden	Anzahl Ordner	Volumen Liter
		Höhe mm	Breite mm	Tiefe mm	Höhe mm	Breite mm	Tiefe mm	Höhe mm	Breite mm	Boden Anzahl	Rückwand Anzahl				
36900	R369 00	1200	670	500	1058	601	400	1058	601	2	-	90	2	24	254
36901	R369 01	1950	670	500	1808	601	400	1808	601	2	-	135	4	40	434
36902	R369 02 **	1950	950	500	1808	881	400	1808	881	2	-	170	4	55	637
36903	R369 03 **	1950	1200	500	1808	1131	400	1808	1131	2	-	199	4	75	817

\* Außenmaße ohne Griff und Beschlag \*\* 2-flügelige Tür

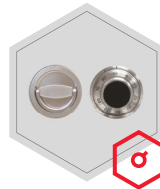
## Verschlussoptionen

### Standardverschluss



Stangenriegelschloss  
abschließbar

### Optionale Verschlussvarianten gegen Mehrpreis



Mechanisches  
Kombinationsschloss

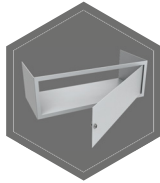


Elektronisches  
Kombinationsschloss

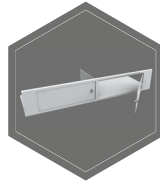


Elektronischschloss kombiniert  
mit mechanischer Revision

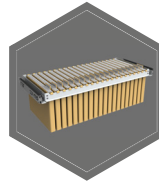
## Zubehörartikel gegen Aufpreis



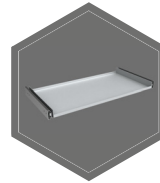
Innentresor



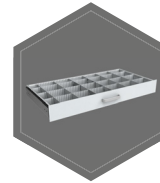
Innentresor mit Trenn-  
wand, 2 - Türig



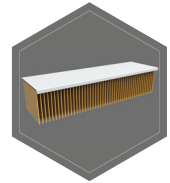
Hängeregistratur auf  
Teleskopschienen



Fachboden auf  
Teleskopschienen



Individuell einrichtbare  
Schublade auf  
Teleskopschienen



Fachboden für  
Hängeregistratur



Gewichts, Farb- und Maßangaben sind unverbindlich. Irrtum, Gewichts-, Maß- und Farbveränderungen vorbehalten. Geringe Gewichts-, Farb- und Maßabweichungen sind produktionsbedingt. Technische Änderungen vorbehalten. Tresore evtl. kopflastig, bei Inbetriebnahme entsprechende Sorgfalt gem. Einbauanleitung walten lassen. Piktogramme stehen symbolisch für die jeweiligen Merkmale.