

R370

Aktentresor



Einbruchschutz:

Sicherheitsstufe S1 nach EN 14450

Feuerschutz:

Feuerisolierung mit hitzebeständigem Isoliermaterial nach DIN 4102

Fassungsvermögen bis zu 75 Aktenordner. Durch diverses Zubehör wie ausziehbare Fachböden, Hängeregistratur, Schubladen usw. ist eine individuelle Schrankeinrichtung möglich.

Konstruktion

Korpus: doppelwandig 27 mm stark

Tür: doppelwandig 58 mm stark mit Feuerisolierung

Verriegelung: 4-seitig sperrend; dreiseitig über Riegelwerk. Scharnierseite gesichert durch starre Bolzen.

Grundausrüstung

Schloss: Doppelbart-Hochsicherheitsschloss VdS-Klasse I, inkl. 2 Schlüssel (Länge 95 mm)

Beschlag/Griff: Hängegriff, 60 mm vorstehend

Scharniere: außenliegende Scharniere

Türöffnungswinkel: ca. 180°

Türanschlag: rechts bei eintürigen Modellen (Türanschlag links ohne Aufpreis)

Inneneinrichtung: Fachböden

Verankerung: je 2 Boden- und Rückwandbohrungen

Farbe: RAL 7035 lichtgrau (ohne Aufpreis: RAL 7024 graphitgrau, RAL 9006 weißaluminium)

R370

Aktentresor



Artikel	Modell	Außenmaße *			Innenmaße			Türdurchgang		Verankerung		Gewicht kg	Anzahl Fachböden	Anzahl Ordner	Volumen Liter
		Höhe mm	Breite mm	Tiefe mm	Höhe mm	Breite mm	Tiefe mm	Höhe mm	Breite mm	Boden Anzahl	Rückwand Anzahl				
37000	R370 00	1226	650	500	1088	583	405	1088	562	2	2	105	3	21	256
37001	R370 01 **	1950	930	500	1812	863	405	1812	842	2	2	195	4	55	633
37002	R370 02 **	1950	950	500	1812	883	405	1812	862	2	2	205	4	55	647
37003	R370 03 **	1950	1200	500	1812	1133	405	1812	1112	2	2	240	4	75	831
37004	R370 04 **	1200	1150	500	1062	1083	405	1062	1062	2	2	190	3	42	465
37005	R370 05 **	1950	1260	500	1812	1193	405	1812	1172	2	2	250	4	75	875
37006	R370 06 **	1200	1260	500	1062	1193	405	1062	1172	2	2	205	3	45	513

* Außenmaße ohne Griff, Beschlag und Scharniere ** 2-flügelige Tür



Korpus doppelwandig
27 mm stark



Tür(en) doppelwandig
58 mm stark

Versicherungssumme

Die Empfohlene Versicherungssummen sind folgende:

- privat bis 5.000,- €
- gewerblich bis 2.500,- €

Bitte sprechen Sie hierzu mit Ihrem Versicherer. Je Versicherer, Risiko und Einsatzgebiet können die genannten Versicherungssummen variieren.

Verschlussoptionen

Standardverschluss



Doppelbartschloss

Optionale Verschlussvarianten gegen Mehrpreis



Mechanisches
Kombinationsschloss

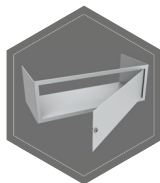


Elektronisches
Kombinationsschloss

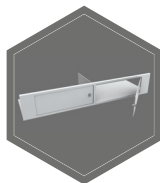


Elektronischeschloss kombiniert
mit mechanischer Revision

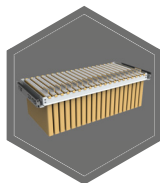
Zubehörartikel gegen Aufpreis



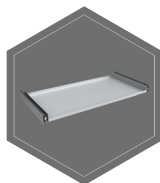
Innentresor



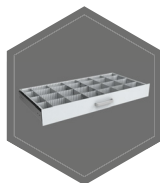
Innentresor mit Trenn-
wand, 2 - Türig



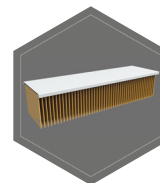
Hängeregistratur auf
Teleskopschienen



Fachboden auf
Teleskopschienen



Individuell einrichtbare
Schublade auf
Teleskopschienen



Fachboden für
Hängeregistratur



Gewichts-, Farb- und Maßangaben sind unverbindlich. Irrtum, Gewichts-, Maß- und Farbveränderungen vorbehalten. Geringe Gewichts-, Farb- und Maßabweichungen sind produktionsbedingt. Technische Änderungen vorbehalten. Tresore evtl. kopflastig, bei Inbetriebnahme entsprechende Sorgfalt gem. Einbauanleitung walten lassen. Piktogramme stehen Symbolisch für die jeweiligen Merkmale.