

# R371

Aktentresor



## Einbruchschutz:

Sicherheitsstufe S1 nach EN 14450

## Feuerschutz:

Feuerisolierung mit hitzebeständigem Isoliermaterial nach DIN 4102

Großes Innenvolumen zur Unterbringung von Akten, Dokumenten usw. Fassungsvermögen bis zu 110 Aktenordner. Durch diverses Zubehör wie ausziehbare Fachböden, Hängeregistratur, Schubladen usw. ist eine individuelle Schrank-einrichtung möglich.



## Konstruktion

**Korpus:** doppelwandig 27 mm stark

**Tür:** doppelwandig 58 mm stark mit Feuerisolierung

**Verriegelung:** 4-seitig sperrend; dreiseitig über Riegelwerk. Scharnierseite gesichert durch starre Bolzen.

## Grundausrüstung

**Schloss:** Doppelbart-Hochsicherheitsschloss VdS-Klasse I, inkl. 2 Schlüssel (Länge 95 mm)

**Beschlag/Griff:** Hängegriff, 60 mm vorstehend

**Scharniere:** außenliegende Scharniere

**Türöffnungswinkel:** ca. 180°

**Inneneinrichtung:** 2 x 4 Fachböden, 1 Trennwand

**Verankerung:** je 2 Boden- und Rückwandbohrungen

**Farbe:** RAL 7035 lichtgrau (ohne Aufpreis: RAL 7024 graphitgrau, RAL 9006 weißaluminium)

# R371

Aktentresor



Artikel	Modell	Außenmaße *			Innenmaße			Türdurchgang		Verankerung		Gewicht kg	Anzahl Fachböden	Anzahl Ordner	Volumen Liter
		Höhe mm	Breite mm	Tiefe mm	Höhe mm	Breite mm	Tiefe mm	Höhe mm	Breite mm	Boden Anzahl	Rückwand Anzahl				
37100	R371 00 **	1950	1500	550	1812	1433	455	1812	1412	2	2	345	2 x 4	90	1181
37101	R371 01 **	1950	1830	550	1812	1763	455	1812	1742	2	2	405	2 x 4	110	1453

\* Außenmaße ohne Griff und Scharniere \*\* 2-flügelige Tür

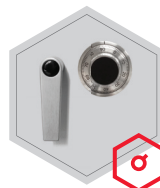
## Verschlussoptionen

### Standardverschluss



Doppelbartschloss

### Optionale Verschlussvarianten gegen Mehrpreis



Mechanisches  
Kombinationsschloss

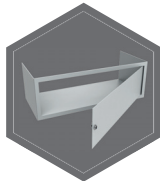


Elektronisches  
Kombinationsschloss

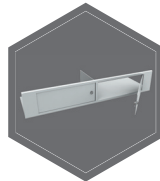


Elektronischeschloss kombiniert  
mit mechanischer Revision

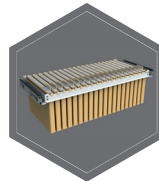
## Zubehörartikel gegen Aufpreis



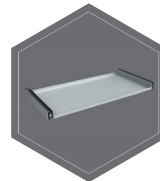
Innentresor



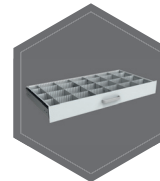
Innentresor mit Trenn-  
wand, 2 - Türieg



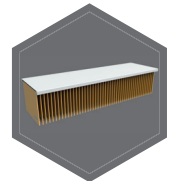
Hängeregistratur auf  
Teleskopschienen



Fachboden auf  
Teleskopschienen



Individuell einrichtbare  
Schublade auf  
Teleskopschienen



Fachboden für  
Hängeregistratur



Gewichts, Farb- und Maßangaben sind unverbindlich. Irrtum, Gewichts-, Maß- und Farbveränderungen vorbehalten. Geringe Gewichts-, Farb- und Maßabweichungen sind produktionsbedingt. Technische Änderungen vorbehalten. Tresore evtl. kopplastig, bei Inbetriebnahme entsprechende Sorgfalt gem. Einbauanleitung walten lassen. Piktogramme stehen Symbolisch für die jeweiligen Merkmale.