

R373

Aktentresor



Einbruchschutz:

Sicherheitsstufe S1 nach EN 14450

Feuerschutz:

Feuerisolierung mit hitzebeständigem Isoliermaterial nach DIN 4102 und umlaufender Feuerfalz

Großes Innenvolumen zur Unterbringung von Akten, Dokumenten usw. Fassungsvermögen bis zu 114 Aktenordner. Durch diverses Zubehör wie ausziehbare Fachböden, Hängeregistratur, Schubladen usw. ist eine individuelle Schrank-einrichtung möglich.



Konstruktion

Korpus: doppelwandig 30 mm stark mit umlaufendem Feuerfalz

Tür: doppelwandig 81 mm stark

Verriegelung: 4-seitig sperrend; dreiseitig über Riegelwerk. Scharnierseite gesichert durch starre Bolzen.

Grundausrüstung

Schloss: Doppelbart-Hochsicherheitsschloss VdS-Klasse I, inkl. 2 Schlüssel (Länge 95 mm)

Beschlag/Griff: Hängegriff, 60 mm vorstehend

Scharniere: außenliegende Scharniere

Türöffnungswinkel: ca. 180°

Inneneinrichtung: 2 x 4 Fachböden, 1 Trennwand

Verankerung: je 2 Boden- und Rückwandbohrungen

Farbe: RAL 7035 lichtgrau (ohne Aufpreis: RAL 7024 graphitgrau, RAL 9006 weißaluminium)

R373

Aktentresor

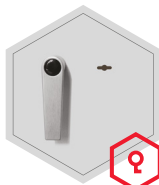


Artikel	Modell	Außenmaße *			Innenmaße			Türdurchgang		Verankerung		Gewicht kg	Anzahl Fachböden	Anzahl Ordner	Volumen Liter
		Höhe mm	Breite mm	Tiefe mm	Höhe mm	Breite mm	Tiefe mm	Höhe mm	Breite mm	Boden Anzahl	Rückwand Anzahl				
37300	R373 00 **	1950	1500	550	1890	1428	435	1801	1351	2	2	365	2 x 4	93	1174
37301	R373 01 **	1950	1830	550	1890	1758	435	1801	1681	2	2	415	2 x 4	114	1445

* Außenmaße ohne Griff und Scharniere ** 2-flügelige Tür

Verschlussoptionen

Standardverschluss



Doppelbartschloss

Optionale Verschlussvarianten gegen Mehrpreis



Mechanisches
Kombinationsschloss

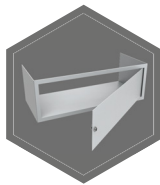


Elektronisches
Kombinationsschloss

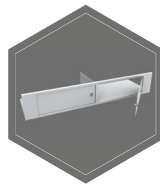


Elektronischeschloss kombiniert
mit mechanischer Revision

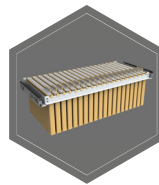
Zubehörartikel gegen Aufpreis



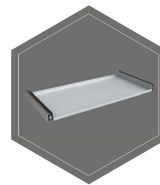
Innentresor



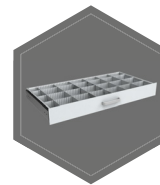
Innentresor mit Trenn-
wand, 2 - Türig



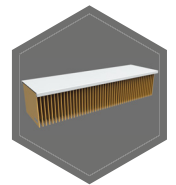
Hängeregistratur auf
Teleskopschienen



Fachboden auf
Teleskopschienen



Individuell einrichtbare
Schublade auf
Teleskopschienen



Fachboden für
Hängeregistratur



Gewichts, Farb- und Maßangaben sind unverbindlich. Irrtum, Gewichts-, Maß- und Farbveränderungen vorbehalten. Geringe Gewichts-, Farb- und Maßabweichungen sind produktionsbedingt. Technische Änderungen vorbehalten. Tresore evtl. kopflastig, bei Inbetriebnahme entsprechende Sorgfalt gem. Einbauanleitung walten lassen. Piktogramme stehen Symbolisch für die jeweiligen Merkmale.