

R390

Aktentresor



Einbruchschutz:

Sicherheitsstufe S2 nach EN 14450 und Sicherheitsstufe B nach VDMA 24992 Ausg. Mai 95

Feuerschutz:

Feuerisolierung mit hitzebeständigem Isoliermaterial nach DIN 4102 und umlaufender Feuerfalz

Fassungsvermögen bis zu 75 Aktenordner.
Durch diverses Zubehör wie ausziehbare Fachböden, Hängeregistratur, Schubladen usw. ist eine individuelle Schrankeinrichtung möglich.

Konstruktion

Korpus: doppelwandig 62 mm stark mit umlaufendem Feuerfalz

Tür: mehrwandig 91 mm stark

Verriegelung: 4-seitig sperrend; dreiseitig über Riegelwerk. Scharnierseite gesichert durch starre Bolzen.

Grundausrüstung

Schloss: Doppelbart-Hochsicherheitsschloss VdS-Klasse I, inkl. 2 Schlüssel (Länge 120 mm)

Beschlag/Griff: Hängegriff, 60 mm vorstehend

Scharniere: außenliegende Scharniere

Türöffnungswinkel: ca. 180°

Türanschlag: rechts bei eintürigen Modellen (Türanschlag links ohne Aufpreis)

Inneneinrichtung: Fachboden

Verankerung: je 2 Boden- und Rückwandbohrungen

Farbe: RAL 7035 lichtgrau (ohne Aufpreis: RAL 7024 graphitgrau, RAL 9006 weißaluminium)

R390

Aktentresor



Artikel	Modell	Außenmaße *			Innenmaße			Türdurchgang		Verankerung		Gewicht kg	Anzahl Fachböden	Anzahl Ordner	Volumen Liter
		Höhe mm	Breite mm	Tiefe mm	Höhe mm	Breite mm	Tiefe mm	Höhe mm	Breite mm	Boden Anzahl	Rückwand Anzahl				
39000.00	R390 00	600	700	500	476	567	343	439	539	2	2	90	1	8	92
39001.00	R390 01	800	700	500	676	567	343	639	539	2	2	110	1	11	131
39002.00	R390 02	1000	700	500	876	567	343	839	539	2	2	134	2	15	170
39003.00	R390 03	1250	700	500	1126	567	343	1089	539	2	2	161	2	21	218
39004.00	R390 04	1500	700	500	1376	567	343	1339	539	2	2	191	3	25	267
39005.00	R390 05	1950	700	500	1826	567	343	1789	539	2	2	241	4	35	355
39006.00	R390 06	1950	950	500	1826	817	343	1789	789	2	2	306	4	50	511
39007.00	R390 07 **	1200	1260	500	1076	1127	343	1039	1099	2	2	253	2	45	415
39008.00	R390 08 **	1950	950	500	1826	817	343	1789	789	2	2	316	4	50	511
39009.00	R390 09 **	1950	1260	500	1826	1127	343	1789	1099	2	2	392	4	75	705

* Außenmaße ohne Griff und Scharniere ** 2-flügelige Tür



Korpus doppelwandig
62 mm stark



Tür(en) mehrwandig
91 mm stark

Versicherungssumme

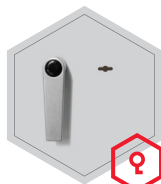
Die Empfohlene Versicherungssummen sind folgende:

- privat bis 30.000,- €
- gewerblich bis 2.500,- €

Bitte sprechen Sie hierzu mit Ihrem Versicherer. Je Versicherer, Risiko und Einsatzgebiet können die genannten Versicherungssummen variieren.

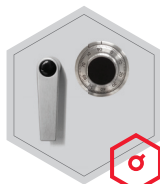
Verschlussoptionen

Standardverschluss



Doppelbartschloss

Optionale Verschlussvarianten gegen Mehrpreis



Mechanisches
Kombinationsschloss

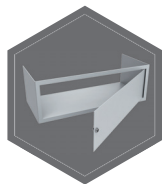


Elektronisches
Kombinationsschloss

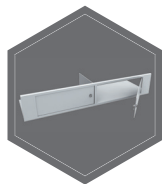


Elektronisches
Kombinationsschloss
kombiniert
mit mechanischer
Revision

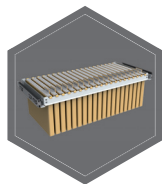
Zubehörartikel gegen Aufpreis



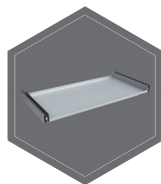
Innentresor



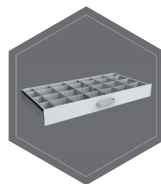
Innentresor mit Trenn-
wand, 2 - Türieg



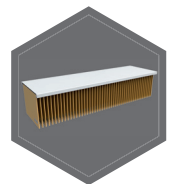
Hängeregistratur auf
Teleskopschienen



Fachboden auf
Teleskopschienen



Individuell einrichtbare
Schublade auf
Teleskopschienen



Fachboden für
Hängeregistratur



Gewichts-, Farb- und Maßangaben sind unverbindlich. Irrtum, Gewichts-, Maß- und Farbveränderungen vorbehalten. Geringe Gewichts-, Farb- und Maßabweichungen sind produktionsbedingt. Technische Änderungen vorbehalten. Tresore evtl. kopflastig, bei Inbetriebnahme entsprechende Sorgfalt gem. Einbauanleitung walten lassen. Piktogramme stehen Symbolisch für die jeweiligen Merkmale.