

R391

Aktentresor



Einbruchschutz:

Sicherheitsstufe S2 nach EN 14450 und Sicherheitsstufe B nach VDMA 24992 Ausg. Mai 95

Feuerschutz:

Feuerisolierung mit hitzebeständigem Isoliermaterial nach DIN 4102 und umlaufender Feuerfalz

Großes Innenvolumen zur Unterbringung von Akten, Dokumenten usw. Fassungsvermögen bis zu 110 Aktenordner. Durch diverses Zubehör wie ausziehbare Fachböden, Hängeregistratur, Schubladen usw. ist eine individuelle Schrank-einrichtung möglich.



Konstruktion

Korpus: doppelwandig 62 mm stark mit umlaufendem Feuerfalz

Tür: mehrwandig 91 mm stark

Verriegelung: 4-seitig sperrend; dreiseitig über Riegelwerk. Scharnierseite gesichert durch starre Bolzen.

Grundausrüstung

Schloss: Doppelbart-Hochsicherheitsschloss VdS-Klasse I, inkl. 2 Schlüssel (Länge 120 mm)

Beschlag/Griff: Hängegriff, 60 mm vorstehend

Scharniere: außenliegende Scharniere

Türöffnungswinkel: ca. 180°

Inneneinrichtung: 2 x 4 Fachböden, 1 Trennwand

Verankerung: je 2 Boden- und Rückwandbohrungen

Farbe: RAL 7035 lichtgrau (ohne Aufpreis: RAL 7024 graphitgrau, RAL 9006 weißaluminium)

R391

Aktentresor



Artikel	Modell	Außenmaße *			Innenmaße			Türdurchgang		Verankerung		Gewicht kg	Anzahl Fachböden	Anzahl Ordner	Volumen Liter
		Höhe mm	Breite mm	Tiefe mm	Höhe mm	Breite mm	Tiefe mm	Höhe mm	Breite mm	Boden Anzahl	Rückwand Anzahl				
39100	R391 00 **	1950	1500	550	1826	1367	393	1789	1339	2	2	474	2 x 4	90	980
39101	R391 01 **	1950	1850	550	1826	1717	393	1789	1689	2	2	572	2 x 4	110	1232

* Außenmaße ohne Griff und Scharniere ** 2-flügelige Tür

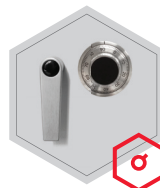
Verschlussoptionen

Standardverschluss



Doppelbartschloss

Optionale Verschlussvarianten gegen Mehrpreis



Mechanisches
Kombinationsschloss

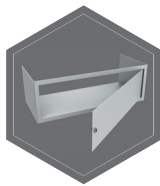


Elektronisches
Kombinationsschloss

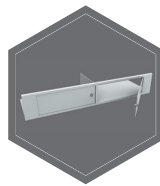


Elektronischeschloss kombiniert
mit mechanischer Revision

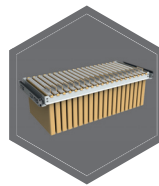
Zubehörartikel gegen Aufpreis



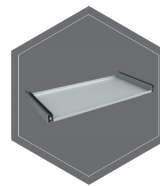
Innentresor



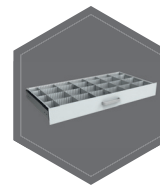
Innentresor mit Trenn-
wand, 2 - Türieg



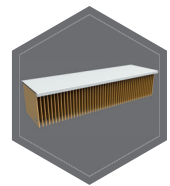
Hängeregistratur auf
Teleskopschienen



Fachboden auf
Teleskopschienen



Individuell einrichtbare
Schublade auf
Teleskopschienen



Fachboden für
Hängeregistratur



Gewichts, Farb- und Maßangaben sind unverbindlich. Irrtum, Gewichts-, Maß- und Farbveränderungen vorbehalten. Geringe Gewichts-, Farb- und Maßabweichungen sind produktionsbedingt. Technische Änderungen vorbehalten. Tresore evtl. kopplastig, bei Inbetriebnahme entsprechende Sorgfalt gem. Einbauanleitung walten lassen. Piktogramme stehen Symbolisch für die jeweiligen Merkmale.