

R392

Dokumententresor



Einbruchschutz:

Sicherheitsstufe S2 nach EN 14450 und Sicherheitsstufe B nach VDMA 24992 Ausg. Mai 95

Feuerschutz:

Schutzklasse LFS 30 P nach EN 15659

Großes Innenvolumen zur Unterbringung von Akten, Dokumenten usw. Niedriges Gewicht, nahezu überall transportier- und aufstellbar. Fassungsvermögen bis zu 75 Aktenordner. Durch diverses Zubehör wie ausziehbare Fachböden, Hängeregistratur, Schubladen usw. ist eine individuelle Schrankeinrichtung möglich.



Konstruktion

Korpus: doppelwandig 65,5 mm stark

Tür: mehrwandig 94 mm stark

Verriegelung: 4-seitig sperrend; dreiseitig über Riegelwerk. Scharnierseite gesichert durch starre Bolzen.

Grundausrüstung

Schloss: Doppelbart-Hochsicherheitsschloss VdS-Klasse I, inkl. 2 Schlüssel (Länge 120 mm)

Beschlag/Griff: Hängegriff, 60 mm vorstehend

Scharniere: außenliegende Scharniere

Türöffnungswinkel: ca. 180°

Türanschlag: rechts bei eintürigen Modellen (Türanschlag links ohne Aufpreis)

Inneneinrichtung: Fachboden

Verankerung: 2 Bodenbohrungen

Farbe: RAL 7035 lichtgrau (ohne Aufpreis: RAL 7024 graphitgrau, RAL 9006 weißaluminium)

R392

Dokumententresor



Artikel	Modell	Außenmaße *			Innenmaße			Türdurchgang		Verankerung		Gewicht kg	Anzahl Fachböden	Anzahl Ordner	Volumen Liter
		Höhe mm	Breite mm	Tiefe mm	Höhe mm	Breite mm	Tiefe mm	Höhe mm	Breite mm	Boden Anzahl	Rückwand Anzahl				
39200	R392 00	375	495	472	229	355	293	229	324	2	-	59	1	3	23
39201	R392 01	475	385	472	329	245	293	329	214	2	-	58	1	3	23
39202	R392 02	475	495	472	329	355	293	329	324	2	-	68	1	4	34
39203	R392 03	675	495	472	529	355	293	529	324	2	-	84	1	6	55
39204	R392 04	825	495	472	679	355	293	679	324	2	-	100	1	8	70
39205	R392 05	1175	705	527	1029	565	348	1029	534	2	-	178	2	21	202
39206	R392 06	1525	705	527	1379	565	348	1379	534	2	-	217	3	28	271
39207	R392 07	1875	705	527	1729	565	348	1729	534	2	-	268	4	35	339
39208	R392 08 **	1175	955	527	1029	815	348	1029	784	2	-	230	2	30	291
39209	R392 09 **	1875	955	527	1729	815	348	1729	784	2	-	338	4	50	490
39210	R392 10 **	1875	1305	527	1729	1165	348	1729	1134	2	-	416	4	75	700

* Außenmaße ohne Griff, Beschlag und Scharniere ** 2-flügelige Tür

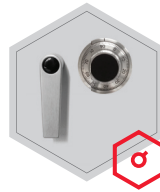
Verschlussoptionen

Standardverschluss



Doppelbartschloss

Optionale Verschlussvarianten gegen Mehrpreis



Mechanisches
Kombinationsschloss

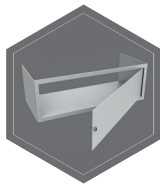


Elektronisches
Kombinationsschloss

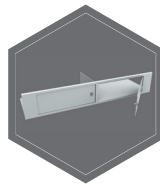


Elektronischeschloss kombiniert
mit mechanischer Revision
(Ausser Art. 39201)

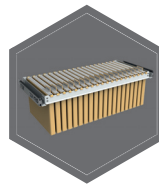
Zubehörartikel gegen Aufpreis



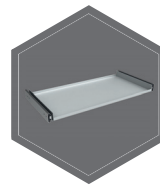
Innentresor



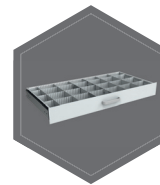
Innentresor mit Trenn-
wand, 2 - Türieg



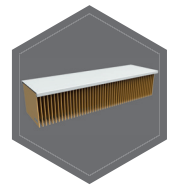
Hängeregistratur auf
Teleskopschienen



Fachboden auf
Teleskopschienen



Individuell einrichtbare
Schublade auf
Teleskopschienen



Fachboden für
Hängeregistratur



Gewichts-, Farb- und Maßangaben sind unverbindlich. Irrtum, Gewichts-, Maß- und Farbveränderungen vorbehalten. Geringe Gewichts-, Farb- und Maßabweichungen sind produktionsbedingt. Technische Änderungen vorbehalten. Tresore evtl. kopplastig, bei Inbetriebnahme entsprechende Sorgfalt gem. Einbauanleitung walten lassen. Piktogramme stehen Symbolisch für die jeweiligen Merkmale.