

# R393-6

Wertschutzschrank



## Einbruchschutz:

Widerstandsgrad N/O nach EN 1143-1

Fassungsvermögen bis zu 40 Aktenordner.

## Konstruktion

**Korpus:** doppelwandig 38 mm stark

**Tür:** doppelwandig 76 mm stark

**Verriegelung:** 4-seitig sperrend; dreiseitig über Riegelwerk. Scharnierseite gesichert durch ein Hintergreifprofil.

## Grundausrüstung

**Schloss:** Doppelbart-Hochsicherheitsschloss VdS-Klasse I, inkl. 2 Schlüssel (Länge 95 mm)

**Beschlag/Griff:** Klappgriff, 12 mm vorstehend

**Scharniere:** außenliegende Scharniere

**Türöffnungswinkel:** ca. 180°

**Türanschlag:** rechts (Türanschlag links ohne Aufpreis)

**Inneneinrichtung:** Fachboden

**Verankerung:** 2 Bodenbohrungen

**Farbe:** RAL 7035 lichtgrau (ohne Aufpreis: RAL 7024 graphitgrau, RAL 9006 weißaluminium)

## Versicherungssumme

Die empfohlenen Versicherungssummen sind folgende:

- **privat bis 40.000,- €**
- **gewerblich bis 10.000,- €**

Bitte sprechen Sie hierzu mit Ihrem Versicherer. Je Versicherer, Risiko und Einsatzgebiet können die genannten Versicherungssummen variieren.

# R393-6

Wertschutzschrank



Artikel	Modell	Außenmaße *			Innenmaße			Türdurchgang		Verankerung		Gewicht kg	Anzahl Fachböden	Anzahl Ordner	Volumen Liter
		Höhe mm	Breite mm	Tiefe mm	Höhe mm	Breite mm	Tiefe mm	Höhe mm	Breite mm	Boden Anzahl	Rückwand Anzahl				
39360	R393 60	336	396	250	245	308	140	224	284	2	-	47	1	-	10
39361	R393 61	336	496	300	245	408	190	224	384	2	-	62	1	-	19
39362	R393 62	336	496	410	245	408	300	224	384	2	-	73	1	3	30
39363	R393 63	436	496	410	345	408	300	324	384	2	-	87	1	5	42
39364	R393 64	536	496	410	445	408	300	424	384	2	-	102	1	5	54
39365	R393 65	636	496	410	545	408	300	524	384	2	-	115	2	5	66
39366	R393 66	736	496	410	645	408	300	624	384	2	-	128	2	5	79
39367	R393 67	836	496	410	745	408	300	724	384	2	-	142	2	10	91
39368	R393 68	1036	496	410	945	408	300	924	384	2	-	169	2	10	115
39369	R393 69	1036	496	500	945	408	390	924	384	2	-	186	2	10	150
39370	R393 70	1236	496	410	1145	408	300	1124	384	2	-	195	2	15	140
39371	R393 71	1236	496	500	1145	408	390	1124	384	2	-	215	2	15	182
39372	R393 72	736	736	560	645	648	450	624	624	2	-	201	2	8	188
39373	R393 73	836	736	560	745	648	450	724	624	2	-	220	2	16	217
39374	R393 74	1036	736	560	945	648	450	924	624	2	-	259	2	16	275
39375	R393 75	1236	736	560	1145	648	450	1124	624	2	-	297	2	24	333
39376	R393 76	1536	736	560	1445	648	450	1424	624	2	-	354	3	32	421
39377	R393 77	1836	736	560	1745	648	450	1724	624	2	-	419	4	40	508

\* Außenmaße ohne Griff und Scharniere



Korpus doppelwandig  
38 mm stark



Tür(en) doppelwandig  
76 mm stark

## Verschlussoptionen

### Standardverschluss



Doppelbarbtschloss

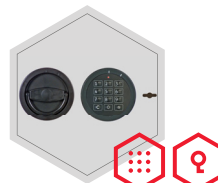
### Optionale Verschlussvarianten



Mechanisches  
Kombinationsschloss



Elektronisches  
Kombinationsschloss



Elektronischeschloss kombiniert mit  
mechanischer Revision  
(Ausser Art. 39360-39362)

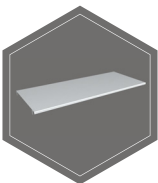
## Zubehörartikel gegen Aufpreis



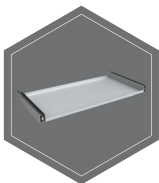
Türanschlag links



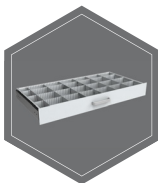
Innentresor  
(Ausser Art. 39360-  
39364)



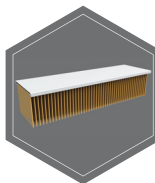
Fachboden



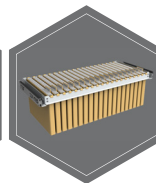
Fachboden auf  
Teleskopschienen  
(Ausser Art. 39360)



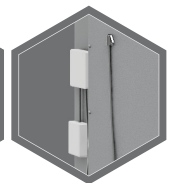
Individuell einrichtbare  
Schublade auf Teles-  
kopschienen (Ausser  
Art. 39360-39364)



Fachboden für  
Hängeregistratur  
(Ausser Art. 39360-  
39364)



Hängeregistratur auf  
Teleskopschienen  
(Ausser Art. 39360-  
39364)



EMA - Komponenten  
(Ausser Art. 39360-  
39364)



Gewichts-, Farb- und Maßangaben sind unverbindlich. Irrtum, Gewichts-, Maß- und Farbveränderungen vorbehalten. Geringe Gewichts-, Farb- und Maßabweichungen sind produktionsbedingt. Technische Änderungen vorbehalten. Tresore evtl. kopplastig, bei Inbetriebnahme entsprechende Sorgfalt gem. Einbauanleitung walten lassen. Piktogramme stehen symbolisch für die jeweiligen Merkmale.