

R394-3

Dokumententresor



Einbruchschutz:

Sicherheitsstufe S2 nach EN 14450

Feuerschutz:

Schutzklasse S 60 P nach EN 1047-1

Fassungsvermögen für bis zu 45 Aktenordner.
Durch diverses Zubehör wie ausziehbare
Fachböden, Hängeregistratur, Schubladen usw.
ist eine individuelle Schrankeinrichtung möglich.

Konstruktion

Korpus: doppelwandig 50 mm stark

Tür: mehrwandig 95 mm stark

Verriegelung: 4-seitig sperrend; dreiseitig über
Riegelwerk. Scharnierseite gesichert durch starre
Bolzen.

Grundausrüstung

Schloss: Doppelbart-Hochsicherheitsschloss
VdS-Klasse I, inkl. 2 Schlüssel (Länge 120 mm)

Beschlag/Griff: Hängegriff, 60 mm vorstehend

Scharniere: außenliegende Scharniere

Türöffnungswinkel: ca. 180°

Inneneinrichtung: höhenverstellbare Fachböden

Verankerung: 2 Bodenbohrungen, inkl. Verankerungs-
material

Farbe: RAL 7035 lichtgrau (ohne Aufpreis: RAL
7024 graphitgrau, RAL 9006 weißaluminium)

R394-3

Dokumententresor



Artikel	Modell	Außenmaße *			Innenmaße			Türdurchgang		Verankerung		Gewicht kg	Anzahl Fachböden	Anzahl Ordner	Volumen Liter
		Höhe mm	Breite mm	Tiefe mm	Höhe mm	Breite mm	Tiefe mm	Höhe mm	Breite mm	Boden Anzahl	Rückwand Anzahl				
39430	R394 30 **	901	975	459	800	863	303	785	845	2	-	397	1	24	209
39431	R394 31 **	901	975	559	800	863	403	785	845	2	-	390	1	24	278
39432	R394 32 **	901	1128	459	800	1016	303	785	998	2	-	398	1	29	246
39434	R394 34 **	901	1282	459	800	1170	303	785	1152	2	-	439	1	33	284
39437	R394 37 **	1045	1128	506	944	1016	350	929	998	2	-	456	2	35	336
39438	R394 38 **	1045	1282	506	944	1170	350	929	1152	2	-	501	2	39	387
39439	R394 39 **	1189	975	459	1088	863	303	1073	845	2	-	429	2	33	285
39441	R394 41 **	1189	1128	459	1088	1016	303	1073	998	2	-	477	2	39	335
39443	R394 43 **	1189	1282	459	1088	1170	303	1073	1152	2	-	526	2	45	386
39444	R394 44 **	1189	1282	559	1088	1170	403	1073	1152	2	-	569	2	45	513

* ohne Griff, Beschlag und Scharniere ** 2-flügelige Tür



Korpus: doppelwandig
50 mm stark



Tür(en): mehrwandig
95 mm stark

Versicherungssumme

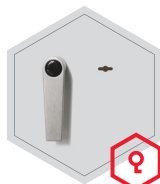
Die Empfohlene Versicherungssummen sind folgende:

- privat bis 30.000,- €
- gewerblich bis 2.500,- €

Bitte sprechen Sie hierzu mit Ihrem Versicherer. Je Versicherer, Risiko und Einsatzgebiet können die genannten Versicherungssummen variieren.

Verschlussoptionen

Standardverschluss



Doppelbartschloss

Optionale Verschlussvarianten gegen Mehrpreis



Mechanisches
Kombinationsschloss



Elektronisches
Kombinationsschloss

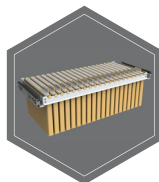


Elektronisches Schloss kombiniert
mit mechanischer Revision
(Ausser Art. 39430-31, 393436,
39439-40)

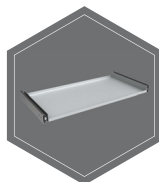
Zubehörartikel gegen Aufpreis



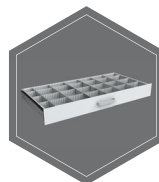
Innentresor mit
Trennwand, 2 - Türig



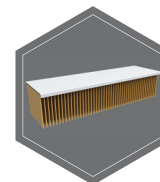
Hängeregistratur auf
Teleskopschienen



Fachboden auf
Teleskopschienen



Individuell einrichtbare
Schublade auf Teles-
kopschienen



Fachboden für
Hängeregistratur



Gewichts-, Farb- und Maßangaben sind unverbindlich. Irrtum, Gewichts-, Maß- und Farbveränderungen vorbehalten. Geringe Gewichts-, Farb- und Maßabweichungen sind produktionsbedingt. Technische Änderungen vorbehalten. Tresore evtl. kopplastig, bei Inbetriebnahme entsprechende Sorgfalt gem. Einbauanleitung walten lassen. Piktogramme stehen Symbolisch für die jeweiligen Merkmale.