

R394-5

Dokumententresor



Einbruchschutz:

Sicherheitsstufe S2 nach EN 14450

Feuerschutz:

Schutzklasse S 60 P nach EN 1047-1

Fassungsvermögen bis zu 75 Aktenordner.
Durch diverses Zubehör wie ausziehbare
Fachböden, Hängeregistratur, Schubladen usw.
ist eine individuelle Schrankeinrichtung möglich.



Konstruktion

Korpus: doppelwandig 50 mm stark

Tür: mehrwandig 95 mm stark

Verriegelung: 4-seitig sperrend; dreiseitig über
Riegelwerk. Scharnierseite gesichert durch starre
Bolzen.

Grundausrüstung

Schloss: Doppelbart-Hochsicherheitsschloss
VdS-Klasse I, inkl. 2 Schlüssel (Länge 120 mm)

Beschlag/Griff: Hängegriff, 60 mm vorstehend

Scharniere: außenliegende Scharniere

Türöffnungswinkel: ca. 180°

Türanschlag: rechts bei eintürigen Modellen
(Türanschlag links ohne Aufpreis)

Inneneinrichtung: Fachboden

Verankerung: 2 Bodenbohrungen, inkl. Verankerungs-
material

Farbe: RAL 7035 lichtgrau (ohne Aufpreis: RAL
7024 graphitgrau, RAL 9006 weißaluminium)

R394-5

Dokumententresor



Artikel	Modell	Außenmaße *			Innenmaße			Türdurchgang		Verankerung		Gewicht kg	Anzahl Fachböden	Anzahl Ordner	Volumen Liter
		Höhe mm	Breite mm	Tiefe mm	Höhe mm	Breite mm	Tiefe mm	Höhe mm	Breite mm	Boden Anzahl	Rückwand Anzahl				
39450	R394 50	1550	886	545	1449	774	413	1434	751	2	-	501	3	40	463
39452	R394 52	1700	886	545	1599	774	413	1584	751	2	-	539	4	40	511
39454	R394 54	1884	886	545	1783	774	413	1768	751	2	-	586	4	50	570
39457	R394 57 **	1884	975	559	1783	863	403	1768	845	2	-	696	4	55	620
39458	R394 58 **	1884	975	696	1783	863	540	1768	845	2	-	753	4	55	831
39460	R394 60 **	1884	1128	559	1783	1016	403	1768	998	2	-	785	4	65	730
39461	R394 61 **	1884	1128	696	1783	1016	540	1768	998	2	-	846	4	65	978
39462	R394 62 **	1884	1282	459	1783	1170	303	1768	1152	2	-	833	4	75	632
39463	R394 63 **	1884	1282	559	1783	1170	403	1768	1152	2	-	880	4	75	841
39464	R394 64 **	1884	1282	696	1783	1170	540	1768	1152	2	-	945	4	75	1126

* Außenmaße ohne Griff und Scharniere ** 2-flügelige Tür

Verschlussoptionen

Standardverschluss



Doppelbartschloss

Optionale Verschlussvarianten gegen Mehrpreis



Mechanisches
Kombinationsschloss

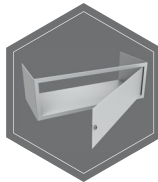


Elektronisches
Kombinationsschloss

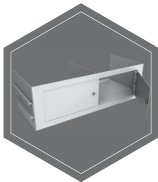


Elektronischeschloss kombiniert
mit mechanischer Revision
(Ausser Art. 39456-39458)

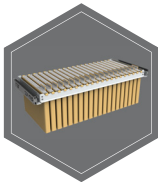
Zubehörartikel gegen Aufpreis



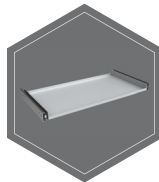
Innentresor mit
Zylinderschloss



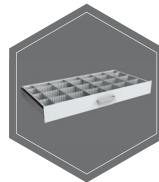
Innentresor mit
Zylinderschloss mit
Trennwand, 2 - Türlig



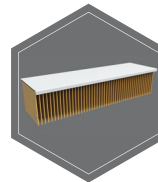
Hängeregistratur auf
Teleskopschienen



Fachboden auf
Teleskopschienen



Individuell einrichtbare
Schublade auf Teles-
kopschienen



Fachboden für
Hängeregistratur



Disketteneinsatz
S60DIS



Gewichts-, Farb- und Maßangaben sind unverbindlich. Irrtum, Gewichts-, Maß- und Farbveränderungen vorbehalten. Geringe Gewichts-, Farb- und Maßabweichungen sind produktionsbedingt. Technische Änderungen vorbehalten. Tresore evtl. kopplastig, bei Inbetriebnahme entsprechende Sorgfalt gem. Einbauanleitung walten lassen. Piktogramme stehen Symbolisch für die jeweiligen Merkmale.