

R394 Dokumententresor



**Einbruchschutz: Grad S2 nach Euro-Norm
EN 14450/ VdS 2862**

**Brandschutz: Feuerschutz S 60 P nach Euro - Norm
EN 1047-1**

Empfohlen für die Aufbewahrung von:

 **Dokumenten**

Produktbeschreibung

Modelle R394 - Sicherheitsschrank mit 60 min Brandschutz (S 60 P).

Korpus: doppelwandig 50 mm stark

Tür(en): mehrwandig 95 mm stark

Verriegelung: 4-seitig sperrend; dreiseitig über Riegelwerk. Scharnierseite gesichert durch starre Bolzen

Grundausstattung

Schloss: Doppelbart-Hochsicherheitsschloss VdS-Klasse I mit 2 Schlüsseln (Länge 120 mm)

Beschlag/Griff: Hängegriff 60 mm vorstehend (zzgl. zur Außentiefe)

Scharniere: Außenscharniere

Türöffnungswinkel: 180°

Bohrungen: 2 Stk. im Boden

Lackierung: RAL 7035 lichtgrau



Artikel	Modell	Außenmaße *			Innenmaße			Türdurchgang		Verankerung		Gewicht kg	Anzahl Fachböden	Anzahl Ordner	Volumen Liter
		Höhe mm	Breite mm	Tiefe mm	Höhe mm	Breite mm	Tiefe mm	Höhe mm	Breite mm	Boden Anzahl	Rückwand Anzahl				
39400	Solingen	380	463	440	279	351	298	264	328	2	-	104	1	3 **	28
39401	Solingen	440	463	440	339	351	298	324	328	2	-	114	1	4	35
39402	Solingen	615	463	440	515	351	298	499	328	2	-	144	1	6	53
39403	Solingen	775	463	440	674	351	298	659	328	2	-	164	2	8	69
39404	Solingen	1137	704	471	1036	592	339	1021	569	2	-	315	2	21	208
39405	Solingen	1322	704	471	1221	592	339	1206	569	2	-	340	3	23	245
39406	Solingen	1507	704	471	1406	592	339	1391	569	2	-	375	3	28	282

* ohne Scharnier, Griff und Beschlag ** quer



Korpus: doppelwandig
50 mm stark



Tür(en): mehrwandig
95 mm stark

Versicherungssumme

Die Empfohlene Versicherungssummen sind folgende:

- privat bis 30.000,- €
- gewerblich bis 2.500,- €

Bitte sprechen Sie hierzu mit Ihrem Versicherer. Je Versicherer, Risiko und Einsatzgebiet können die genannten Versicherungssummen variieren.

Verschlussoptionen

Standardverschluss



Doppelbartschloss

Optionale Verschlussvarianten gegen Mehrpreis



Mechanisches
Kombinationsschloss

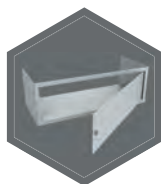


Elektronisches
Kombinationsschloss

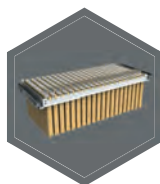


Elektronischeschloss kombiniert
mit mechanischer Revision
(Ausser Art. 39400-39403)

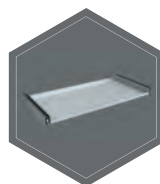
Zubehörartikel gegen Aufpreis



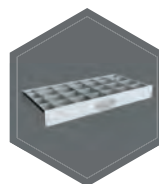
Innentresor



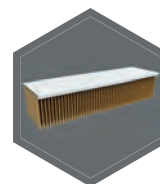
Hängeregistratur auf
Teleskopschienen



Fachboden auf
Teleskopschienen



Individuell einrichtbare
Schublade auf Teleskopschienen



Fachboden für
Hängeregistratur



! Gewichts-, Farb- und Maßangaben sind unverbindlich. Irrtum, Gewichts-, Maß- und Farbveränderungen vorbehalten. Geringe Gewichts-, Farb- und Maßabweichungen sind produktionsbedingt. Technische Änderungen vorbehalten. Tresore evtl. kopplastig, bei Inbetriebnahme entsprechende Sorgfalt gem. Einbauanleitung walten lassen. Piktogramme stehen Symbolisch für die jeweiligen Merkmale.