

R395

Wertschutzschrank



Einbruchschutz:

Widerstandsgrad N/O nach EN 1143-1

Feuerschutz:

Schutzklasse LFS 30 P nach EN 15659

Fassungsvermögen bis zu 75 Aktenordner.
Durch diverses Zubehör wie ausziehbare
Fachböden, Hängeregistratur, Schubladen usw.
ist eine individuelle Schrankeinrichtung möglich.



Konstruktion

Korpus: mehrwandig, 62 mm stark

Tür: mehrwandig, 104 mm stark

Verriegelung: 4-seitig sperrend; dreiseitig über
Riegelwerk. Scharnierseite gesichert durch ein
Hintergreifprofil.

Grundausrüstung

Schloss: Doppelbart-Hochsicherheitsschloss
VdS- Klasse I, inkl. 2 Schlüssel (Länge 120 mm)

Beschlag/Griff: Hängegriff, 60 mm vorstehend

Scharniere: außenliegende Scharniere

Türöffnungswinkel: ca. 180°

Türanschlag: rechts bei eintürigen Modellen
(Türanschlag links ohne Aufpreis)

Inneneinrichtung: Fachboden

Verankerung: 1 Bodenbohrung, inkl. Veranke-
rungsmaterial

Farbe: RAL 7035 lichtgrau (ohne Aufpreis: RAL
7024 graphitgrau, RAL 9006 weißaluminium)

R395

Wertschutzschrank

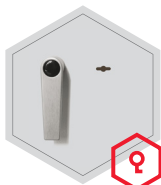


Artikel	Modell	Außenmaße *			Innenmaße			Türdurchgang		Verankerung		Gewicht kg	Anzahl Fachböden	Anzahl Ordner	Volumen Liter
		Höhe mm	Breite mm	Tiefe mm	Höhe mm	Breite mm	Tiefe mm	Höhe mm	Breite mm	Boden Anzahl	Rückwand Anzahl				
39500	R395 00	514	604	400	375	468	230	360	450	1	-	90	1	-	40
39501	R395 01	606	636	510	467	500	340	452	482	1	-	134	1	6	79
39502	R395 02	806	636	510	667	500	340	652	482	1	-	170	2	6	113
39503	R395 03	906	636	510	767	500	340	752	482	1	-	180	2	12	130
39504	R395 04	1006	636	510	867	500	340	852	482	1	-	191	2	12	147
39505	R395 05	1206	636	510	1067	500	340	1052	482	1	-	231	3	18	181
39506	R395 06	1506	806	550	1367	670	380	1352	652	1	-	310	3	24	348
39507	R395 07	1806	806	550	1667	670	380	1652	652	1	-	356	4	32	424
39508	R395 08	800	700	550	661	564	380	646	546	1	-	178	2	7	142
39509	R395 09	1250	700	550	1111	564	380	1096	546	1	-	261	3	21	238
39510	R395 10	1500	700	550	1361	564	380	1346	546	1	-	306	3	21	292
39511	R395 11	1950	700	550	1811	564	380	1796	546	1	-	351	4	35	388
39512	R395 12 **	1950	950	550	1811	814	380	1796	796	1	-	510	4	50	560
39513	R395 13 **	1950	1260	550	1811	1124	380	1796	1106	1	-	622	4	75	774
39514	R395 14 **	1806	1486	550	1667	1350	380	1652	1332	1	-	652	4	72	855
39515	R395 15	1006	836	600	867	700	430	852	682	1	-	264	2	18	261
39516	R395 16	1256	836	600	1117	700	430	1102	682	1	-	298	3	27	336
39517	R395 17	1506	836	600	1367	700	430	1352	682	1	-	337	3	27	411
39518	R395 18	1806	836	600	1667	700	430	1652	682	1	-	389	4	36	502
39519	R395 19 **	1806	1200	600	1667	1064	430	1652	1046	1	-	689	4	56	763

* Außenmaße ohne Griff und Scharniere ** 2-flügelige Tür

Verschlussoptionen

Standardverschluss



Doppelbartverschluss

Optionale Verschlussvarianten



Mechanisches
Kombinationsschloss



Elektronisches
Kombinationsschloss

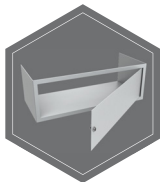


Elektronischeschloss kombiniert mit
mechanischer Revision
(Ausser Art. 39512)

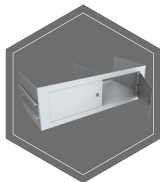
Zubehörartikel gegen Aufpreis



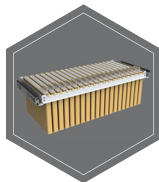
Türanschlag links



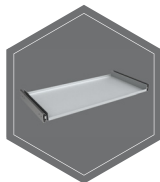
Innentresor
(Ausser Art. 39500-
39514; 39519)



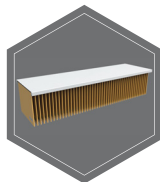
Innentresor mit Trenn-
wand, 2-Türig
(Ausser Art. 39500-
39511; 39515-39518)



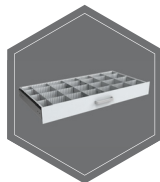
Hängeregistratur auf
Teleskopschienen
(Ausser Art. 39500)



Fachboden auf
Teleskopschienen
(Ausser Art. 39500)



Fachboden für
Hängeregistratur
(Ausser Art. 39500-
39504; 39508; 39515)



Individuell einrichtbare
Schublade auf
Teleskopschienen
(Ausser Art. 39500)



EMA - Komponenten
(Ausser Art. 39500)



Gewichts-, Farb- und Maßangaben sind unverbindlich. Irrtum, Gewichts-, Maß- und Farbveränderungen vorbehalten. Geringe Gewichts-, Farb- und Maßabweichungen sind produktionsbedingt. Technische Änderungen vorbehalten. Tresore evtl. kopplastig, bei Inbetriebnahme entsprechende Sorgfalt gem. Einbauanleitung walten lassen. Piktogramme stehen Symbolisch für die jeweiligen Merkmale.