

R396

Wertschutzschrank



Einbruchschutz:

Widerstandsgrad N/O nach EN 1143-1

Diese Modellreihe kombiniert geringes Eigengewicht mit gutem Einbruchschutz. Fassungsvermögen bis zu 75 Aktenordner. Durch diverses Zubehör wie ausziehbare Fachböden, Hängeregistratur, Schubladen usw. ist eine individuelle Schrankeinrichtung möglich.

Konstruktion

Korpus: doppelwandig, 25 mm stark

Tür: mehrwandig, 84 mm stark

Verriegelung: 4-seitig sperrend; dreiseitig über Riegelwerk. Scharnierseite zusätzlich gesichert durch Hintergreifprofil.

Grundausrüstung

Schloss: Doppelbart-Hochsicherheitsschloss VdS-Klasse I, inkl. 2 Schlüssel (Länge 95 mm)

Beschlag/Griff: bis Höhe 950 mm mit Klappgriff (12 mm vorstehend), ab Höhe 1130 mm mit Hängegriff (60 mm vorstehend)

Scharniere: außenliegende Scharniere

Türöffnungswinkel: ca. 180°

Türanschlag: rechts bei eintürigen Modellen (Türanschlag links ohne Aufpreis)

Inneneinrichtung: Fachboden

Verankerung: 1 Bodenbohrung, inkl. Verankerungsmaterial

Farbe: RAL 7035 lichtgrau (ohne Aufpreis: RAL 7024 graphitgrau, RAL 9006 weißaluminium)

R396

Wertschutzschrank

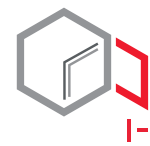


Artikel	Modell	Außenmaße *			Innenmaße			Türdurchgang		Verankerung		Gewicht kg	Anzahl Fachböden	Anzahl Ordner	Volumen Liter
		Höhe mm	Breite mm	Tiefe mm	Höhe mm	Breite mm	Tiefe mm	Höhe mm	Breite mm	Boden Anzahl	Rückwand Anzahl				
39600.00	Luzern	350	390	265	300	330	155	238	294	1	-	41	1	-	15
39601.00	Luzern	430	420	445	380	360	355	318	324	1	-	61	1	4	48
39602.00	Luzern	600	420	445	550	360	335	488	324	1	-	76	1	6	66
39603.00	Luzern	780	420	445	730	360	335	668	324	1	-	91	1	8	88
39604.00	Luzern	950	420	445	900	360	335	838	324	1	-	107	2	10	109
39605.00	Luzern	1130	570	485	1080	510	375	1018	474	1	-	153	2	18	207
39606.00	Luzern	1480	570	485	1430	510	375	1368	474	1	-	189	3	24	273
39608.00	Luzern	1830	570	485	1780	510	375	1718	474	1	-	225	4	30	340
39612.00	Luzern **	1130	1245	485	1080	1185	375	1018	1165	1	-	268	2	45	480
39613.00	Luzern **	1300	1245	485	1250	1185	375	1188	1165	1	-	296	3	51	555
39615.00	Luzern **	1830	1245	600	1780	1185	490	1718	1165	1	-	415	4	75	1034

* Außenmaße ohne Griff und Scharniere ** 2-flügelige Tür



Korpus doppelwandig
25 mm stark



Tür(en) mehrwandig
84 mm stark

Versicherungssumme

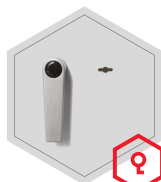
Die Empfohlene Versicherungssummen sind folgende:

- privat bis 40.000,- €
- gewerblich bis 10.000,- €

Bitte sprechen Sie hierzu mit Ihrem Versicherer. Je Versicherer, Risiko und Einsatzgebiet können die genannten Versicherungssummen variieren.

Verschlussoptionen

Standardverschluss



Doppelbartschloss

Optionale Verschlussvarianten



Mechanisches
Kombinationsschloss

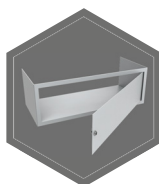


Elektronisches
Kombinationsschloss

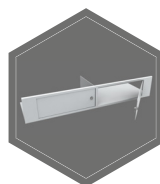


Elektronischeschloss kombiniert mit
mechanischer Revision
(bei Modellen 39602.00 - 39615.00)

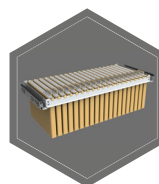
Zubehörartikel gegen Aufpreis



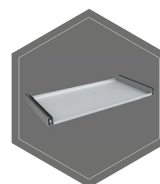
Innentresor



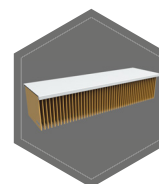
Innentresor mit Trenn-
wand, 2-Türig



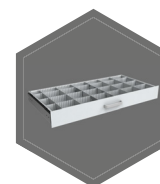
Hängeregistratur auf
Teleskopschienen



Fachboden auf
Teleskopschienen



Fachboden für
Hängeregistratur



Individuell einrichtbare
Schublade auf
Teleskopschienen



Gewichts-, Farb- und Maßangaben sind unverbindlich. Irrtum, Gewichts-, Maß- und Farbveränderungen vorbehalten. Geringe Gewichts-, Farb- und Maßabweichungen sind produktionsbedingt. Technische Änderungen vorbehalten. Tresore evtl. kopplastig, bei Inbetriebnahme entsprechende Sorgfalt gem. Einbauanleitung walten lassen. Piktogramme stehen Symbolisch für die jeweiligen Merkmale.