




# R397 Wertschutzschrank



**Einbruchschutz:**  
Grad 0 nach Euro-Norm EN 1143-1

**BESONDERHEIT** - Geprüft und zertifiziert von IMP.

Empfohlen für die Aufbewahrung von:

-  **Dokumenten**
-  **Wertgegenständen**
-  **Waffen**

## Produktbeschreibung

**Korpus:** mehrwandig 35 mm stark

**Tür(en):** mehrwandig 83 mm stark

**Verriegelung:** 4-seitig sperrend; dreiseitig über Riegelwerk. Scharnierseite gesichert durch ein Hintergreifprofil.

## Grundausrüstung

**Schloss:** Doppelbart-Hochsicherheitsschloss VdS-Klasse I mit 2 Schlüsseln (Länge 95 mm)

**Beschlag/Griff:** Griff 60mm vorstehend (zzgl. zur Außentiefe)

**Scharniere:** Außenliegende Scharniere

**Türöffnungswinkel:** 180°

**Bohrungen:** 1 Stk. im Boden

**Lackierung:** RAL 7035 lichtgrau





# R397 Wertschutzschrank

Artikel	Modell	Außenmaße *			Innenmaße			Türdurchgang		Verankerung		Gewicht kg	Anzahl Fachböden	Anzahl Ordner	Volumen Liter
		Höhe mm	Breite mm	Tiefe mm	Höhe mm	Breite mm	Tiefe mm	Höhe mm	Breite mm	Boden Anzahl	Rückwand Anzahl				
39700	R397 00	355	530	415	270	450	292	255	430	1	-	57	1	3	35
39701	R397 01	455	455	415	370	375	292	355	355	1	-	60	1	5	40
39702	R397 02	770	530	415	685	451	292	670	430	1	-	95	1	12	90
39703	R397 03	1120	530	415	1035	451	292	1020	430	1	-	130	2	18	136
39704	R397 04	1470	530	415	1385	451	292	1370	430	1	-	170	3	24	182
39705	R397 05	1820	530	415	1735	451	292	1720	430	1	-	201	4	30	228
39706	R397 06	770	870	495	685	791	372	670	770	1	-	150	1	20	201
39707	R397 07	1120	870	495	1035	791	372	1020	770	1	-	200	2	30	304
39708	R397 08	1470	870	495	1385	791	372	1370	770	1	-	254	3	40	407
39709	R397 09	1820	870	495	1735	791	372	1720	770	1	-	304	4	50	510
39710	R397 10 **	1120	1230	495	1035	1150	372	1020	1130	1	-	275	2	45	443
39711	R397 11 **	1820	1230	495	1735	1150	372	1720	1130	1	-	411	4	75	742

\* ohne Scharnier, Griff und Beschlag    \*\* 2-flügelige Tür



Korpus mehrwandig  
35 mm stark



Tür(en) mehrwandig  
83 mm stark

## Versicherungssumme

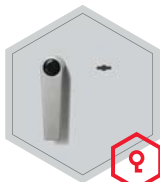
Die empfohlenen Versicherungssummen sind folgende:

- privat bis 40.000,- €
- gewerblich bis 10.000,- €

Bitte sprechen Sie hierzu mit Ihrem Versicherer. Je Versicherer, Risiko und Einsatzgebiet können die genannten Versicherungssummen variieren.

## Verschlussoptionen

### Standardverschluss



Doppelbartschloss

### Optionale Verschlussvarianten



Mechanisches  
Kombinationsschloss



Elektronisches  
Kombinationsschloss



Elektronischeschloss kombiniert mit  
mechanischer Revision

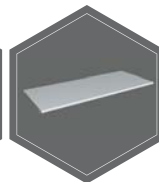
## Zubehörartikel gegen Aufpreis



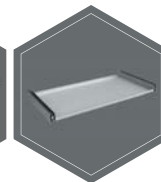
Innentresor  
(Ausser Art. 39710-  
39711)



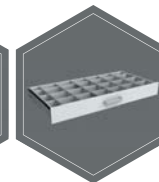
Innentresor mit Trenn-  
wand, 2 - Türieg  
(Art. 39710-39711)



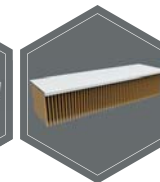
Fachboden



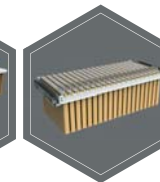
Fachboden auf  
Teleskopschienen



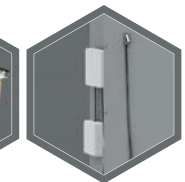
Individuell einrichtbare  
Schublade auf Teles-  
kopschienen



Fachboden für  
Hängeregistratur  
(Ausser Art. 39700-  
39701)



Hängeregistratur auf  
Teleskopschienen  
(Ausser Art. 39700-  
39701)



EMA - Komponenten



Türanschlag links



! Gewichts-, Farb- und Maßangaben sind unverbindlich. Irrtum, Gewichts-, Maß- und Farbveränderungen vorbehalten. Geringe Gewichts-, Farb- und Maßabweichungen sind produktionsbedingt. Technische Änderungen vorbehalten. Tresore evtl. kopplastig, bei Inbetriebnahme entsprechende Sorgfalt gem. Einbauanleitung walten lassen. Piktogramme stehen symbolisch für die jeweiligen Merkmale.