

R402-1

Wertschutzschrank



Einbruchschutz:

Widerstandsgrad I nach EN 1143-1

Diese Modellreihe kombiniert geringes Eigengewicht mit sehr gutem Einbruchschutz. Fassungsvermögen bis zu 75 Aktenordner. Durch diverses Zubehör wie ausziehbare Fachböden, Hängeregistratur, Schubladen usw. ist eine individuelle Schrankeinrichtung möglich.

Konstruktion

Korpus: doppelwandig, 25 mm stark

Tür: mehrwandig, 84 mm stark

Verriegelung: 4-seitig sperrend; dreiseitig über Riegelwerk. Scharnierseite zusätzlich gesichert ein durch Hintergreifprofil.

Grundausrüstung

Schloss: Doppelbart-Hochsicherheitsschloss VdS-Klasse I, inkl. 2 Schlüssel (Länge 95 mm)

Beschlag/Griff: bis Höhe 950 mm mit Klappgriff (12 mm vorstehend), ab Höhe 1130 mm mit Hängegriff (60 mm vorstehend)

Scharniere: außenliegende Scharniere

Türöffnungswinkel: ca. 180°

Türanschlag: rechts bei eintürigen Modellen (Türanschlag links ohne Aufpreis)

Inneneinrichtung: Fachboden

Verankerung: 1 Bodenbohrung, inkl. Verankerungsmaterial

Farbe: RAL 7035 lichtgrau (ohne Aufpreis: RAL 7024 graphitgrau, RAL 9006 weißaluminium)

R402-1

Wertschutzschrank



| Artikel | Modell | Außenmaße * | | | Innenmaße | | | Türdurchgang | | Verankerung | | Gewicht kg | Anzahl Fachböden | Anzahl Ordner | Volumen Liter |
|----------|---------------|-------------|--------------|-------------|------------|--------------|-------------|--------------|--------------|-----------------|--------------------|---------------|---------------------|------------------|------------------|
| | | Höhe mm | Breite mm | Tiefe mm | Höhe mm | Breite mm | Tiefe mm | Höhe mm | Breite mm | Boden Anzahl | Rückwand Anzahl | | | | |
| 40210.00 | St. Gallen | 350 | 390 | 265 | 300 | 330 | 155 | 238 | 294 | 1 | - | 41 | 1 | - | 15 |
| 40211.00 | St. Gallen | 430 | 420 | 445 | 380 | 360 | 355 | 318 | 324 | 1 | - | 61 | 1 | 4 | 48 |
| 40212.00 | St. Gallen | 600 | 420 | 445 | 550 | 360 | 335 | 488 | 324 | 1 | - | 76 | 1 | 6 | 66 |
| 40213.00 | St. Gallen | 780 | 420 | 445 | 730 | 360 | 335 | 668 | 324 | 1 | - | 91 | 1 | 8 | 88 |
| 40214.00 | St. Gallen | 950 | 420 | 445 | 900 | 360 | 335 | 838 | 324 | 1 | - | 107 | 2 | 10 | 109 |
| 40215.00 | St. Gallen | 1130 | 570 | 485 | 1080 | 510 | 375 | 1018 | 474 | 1 | - | 153 | 2 | 18 | 207 |
| 40216.00 | St. Gallen | 1480 | 570 | 485 | 1430 | 510 | 375 | 1368 | 474 | 1 | - | 189 | 3 | 24 | 273 |
| 40218.00 | St. Gallen | 1830 | 570 | 485 | 1780 | 510 | 375 | 1718 | 474 | 1 | - | 225 | 4 | 30 | 340 |
| 40222.00 | St. Gallen ** | 1130 | 1245 | 485 | 1080 | 1185 | 375 | 1018 | 1165 | 1 | - | 268 | 2 | 45 | 480 |
| 40223.00 | St. Gallen ** | 1300 | 1245 | 485 | 1250 | 1185 | 375 | 1188 | 1165 | 1 | - | 296 | 3 | 51 | 555 |
| 40225.00 | St. Gallen ** | 1830 | 1245 | 600 | 1780 | 1185 | 490 | 1718 | 1165 | 1 | - | 415 | 4 | 75 | 1034 |

* Außenmaße ohne Griff und Scharniere ** 2-flügelige Tür



Korpus doppelwandig
25 mm stark



Tür(en) mehrwandig
84 mm stark

Versicherungssumme

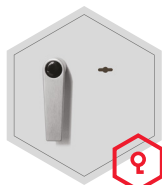
Die empfohlenen Versicherungssummen sind folgende:

- **privat bis 65.000,- €**
- **gewerblich bis 20.000,- €**

Bitte sprechen Sie hierzu mit Ihrem Versicherer. Je Versicherer, Risiko und Einsatzgebiet können die genannten Versicherungssummen variieren.

Verschlussoptionen

Standardverschluss



Doppelbarbtschloss

Optionale Verschlussvarianten



Mechanisches
Kombinationsschloss

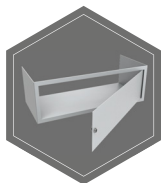


Elektronisches
Kombinationsschloss

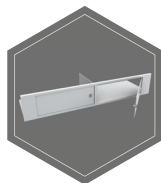


Elektronischeschloss kombiniert
mit mechanischer Revision
(bei Modellen 40212.00-40225.00)

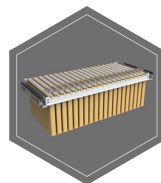
Zubehörartikel gegen Aufpreis



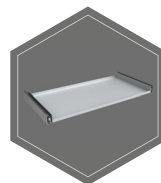
Innentresor



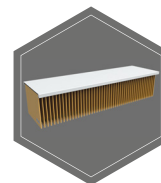
Innentresor mit Trenn-
wand, 2-Türig



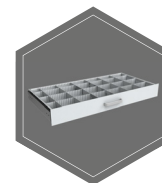
Hängeregistratur auf
Teleskopschienen



Fachboden auf
Teleskopschienen



Fachboden für
Hängeregistratur



Individuell einrichtbare
Schublade auf
Teleskopschienen



Gewichts, Farb- und Maßangaben sind unverbindlich. Irrtum, Gewichts-, Maß- und Farbveränderungen vorbehalten. Geringe Gewichts-, Farb- und Maßabweichungen sind produktionsbedingt. Technische Änderungen vorbehalten. Tresore evtl. kopfplastig, bei Inbetriebnahme entsprechende Sorgfalt gem. Einbauanleitung walten lassen. Piktogramme stehen Symbolisch für die jeweiligen Merkmale.