

R405-5

Wertschutzschrank



Einbruchschutz:

Widerstandsgrad I nach EN 1143-1

Fassungsvermögen bis zu 75 Aktenordner.
Durch diverses Zubehör wie ausziehbare
Fachböden, Hängeregistratur, Schubladen usw.
ist eine individuelle Schrankeinrichtung möglich.



Konstruktion

Korpus: mehrwandig 35 mm stark

Tür: mehrwandig 83 mm stark

Verriegelung: 4-seitig sperrend; dreiseitig über
Riegelwerk. Scharnierseite gesichert durch ein
Hintergreifprofil.

Grundausrüstung

Schloss: Doppelbart-Hochsicherheitsschloss
VdS-Klasse I, inkl. 2 Schlüssel (Länge 95 mm)

Beschlag/Griff: Hängegriff, 60 mm vorstehend

Scharniere: außenliegende Scharniere

Türöffnungswinkel: ca. 180°

Türanschlag: rechts bei eintürigen Modellen
(Türanschlag links ohne Aufpreis)

Inneneinrichtung: Fachboden

Verankerung: 1 Bodenbohrung

Farbe: RAL 7035 lichtgrau (ohne Aufpreis: RAL
7024 graphitgrau, RAL 9006 weißaluminium)

R405-5

Wertschutzschrank



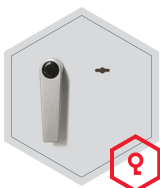
Artikel	Modell	Außenmaße *			Innenmaße			Türdurchgang		Verankerung		Gewicht kg	Anzahl Fachböden	Anzahl Ordner	Volumen Liter
		Höhe mm	Breite mm	Tiefe mm	Höhe mm	Breite mm	Tiefe mm	Höhe mm	Breite mm	Boden Anzahl	Rückwand Anzahl				
40550	R405 50	355	530	415	270	450	292	255	430	1	-	57	1	3	35
40551	R405 51	455	455	415	370	375	292	355	355	1	-	60	1	5	40
40552	R405 52	770	530	415	685	450	292	670	430	1	-	95	1	12	90
40553	R405 53	1120	530	415	1035	450	292	1020	430	1	-	130	2	18	136
40554	R405 54	1470	530	415	1385	450	292	1370	430	1	-	170	3	24	182
40555	R405 55	1820	530	415	1735	450	292	1720	430	1	-	201	4	30	228
40556	R405 56	770	870	495	685	790	372	670	770	1	-	150	1	20	201
40557	R405 57	1120	870	495	1035	790	372	1020	770	1	-	200	2	30	304
40558	R405 58	1470	870	495	1385	790	372	1370	770	1	-	254	3	40	407
40559	R405 59	1820	870	495	1735	790	372	1720	770	1	-	304	4	50	510
40560	R405 60 **	1120	1230	495	1035	1150	372	1020	1130	1	-	275	2	45	443
40561	R405 61 **	1820	1230	495	1735	1150	372	1720	1130	1	-	411	4	75	742

* Außenmaße ohne Griff und Scharniere ** 2-flügelige Tür

Verschlussoptionen

Standardverschluss

Optionale Verschlussvarianten



Doppelbartschloss



Mechanisches Kombinationsschloss



Elektronisches Kombinationsschloss

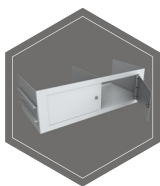


Elektronischeschloss kombiniert mit mechanischer Revision

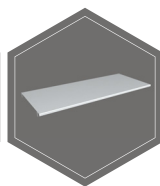
Zubehörartikel gegen Aufpreis



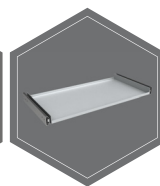
Innentresor (Ausser Art. 40560-40561)



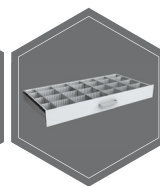
Innentresor mit Trennwand, 2 - Türig (Art. 40560-40561)



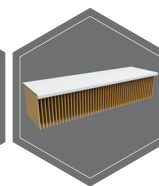
Fachboden (Ausser Art. 40550-40551)



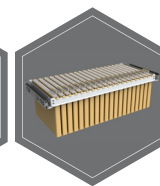
Fachboden auf Teleskopschienen (Ausser Art. 40550-40551)



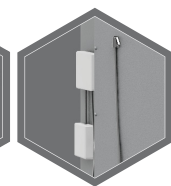
Individuell einrichtbare Schublade auf Teleskopschienen (Ausser Art. 40550-40551)



Fachboden für Hängeregistratur (Ausser Art. 40550-40551)



Hängeregistratur auf Teleskopschienen (Ausser Art. 40550-40551)



EMA - Komponenten (Ausser Art. 40550-40551)



Türanschlag links



Gewichts-, Farb- und Maßangaben sind unverbindlich. Irrtum, Gewichts-, Maß- und Farbveränderungen vorbehalten. Geringe Gewichts-, Farb- und Maßabweichungen sind produktionsbedingt. Technische Änderungen vorbehalten. Tresore evtl. kopfplastig, bei Inbetriebnahme entsprechende Sorgfalt gem. Einbauanleitung walten lassen. Piktogramme stehen symbolisch für die jeweiligen Merkmale.