

R412

Wertschutzschrank



Einbruchschutz:

Widerstandsgrad I nach EN 1143-1

Wertschutzschrank mit platzsparenden Einschwenktüren. Diese Türen lassen sich beim Öffnen vollständig in den Schrankkorpus schieben. Hierdurch entsteht ein hoher Bedienkomfort und Bewegungsraum, wie er z.B. bei Juwelieren, Arztpraxen, Banken usw. benötigt wird. Eine spezielle Türkonstruktion garantiert einen geräuscharmen Lauf beim Ein- und Ausschwenken der Türen.



Konstruktion

Korpus: mehrwandig 62 mm stark

Tür: mehrwandig 104 mm stark

Verriegelung: 4-seitig sperrend; dreiseitig über Riegelwerk. Scharnierseite gesichert durch ein Hintergreifprofil.

Grundausrüstung

Schloss: Doppelbart-Hochsicherheitsschloss VdS-Klasse I, inkl. 2 Schlüssel (Länge 95 mm)

Beschlag/Griff: Klappgriff, 12 mm vorstehend

Scharniere: innenliegende Scharniere

Türanschlag: rechts bei eintürigen Modellen

Inneneinrichtung: Fachboden

Verankerung: 1 Bodenbohrung, inkl. Verankerungsmaterial

Farbe: RAL 7035 lichtgrau (ohne Aufpreis: RAL 7024 graphitgrau, RAL 9006 weißaluminium)

R412

Wertschutzschrank



Artikel	Modell	Außenmaße *			Innenmaße			Türdurchgang		Verankerung		Gewicht kg	Anzahl Fachböden	Volumen Liter
		Höhe mm	Breite mm	Tiefe mm	Höhe mm	Breite mm	Tiefe mm	Höhe mm	Breite mm	Boden Anzahl	Rückwand Anzahl			
41200	R412 00	606	740	895	460	409	724	438	403	1	-	262	1	136
41201	R412 01	806	740	895	660	409	724	638	403	1	-	313	2	195
41202	R412 02	1006	740	895	860	409	724	838	403	1	-	359	2	255
41203	R412 03 **	606	1260	860	460	736	694	438	738	1	-	367	1	235
41204	R412 04 **	806	1260	860	660	736	694	638	738	1	-	436	2	337
41205	R412 05 **	1006	1260	860	860	736	694	838	738	1	-	495	2	439

* Außenmaße ohne Griff ** 2-flügelige Tür

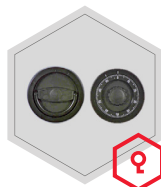
Verschlussoptionen

Standardverschluss

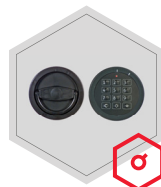


Doppelbartschloss

Optionale Verschlussvarianten



Mechanisches
Kombinationsschloss

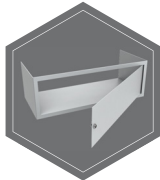


Elektronisches
Kombinationsschloss



Elektronischeschloss kombiniert mit
mechanischer Revision

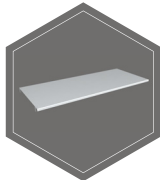
Zubehörartikel gegen Aufpreis



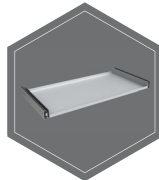
Innentresor
(Ausser Art. 41203-
41205)



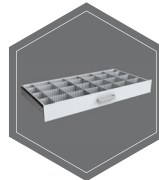
Innentresor mit Trenn-
wand, 2 - Türig
(Art. 41203-41205)



Fachboden



Fachboden auf
Teleskopschienen



Individuell einrichtbare
Schublade auf Teles-
kopschienen



Gewichts, Farb- und Maßangaben sind unverbindlich. Irrtum, Gewichts-, Maß- und Farbveränderungen vorbehalten. Geringe Gewichts-, Farb- und Maßabweichungen sind produktionsbedingt. Technische Änderungen vorbehalten. Tresore evtl. kopplastig, bei Inbetriebnahme entsprechende Sorgfalt gem. Einbauanleitung walten lassen. Piktogramme stehen Symbolisch für die jeweiligen Merkmale.