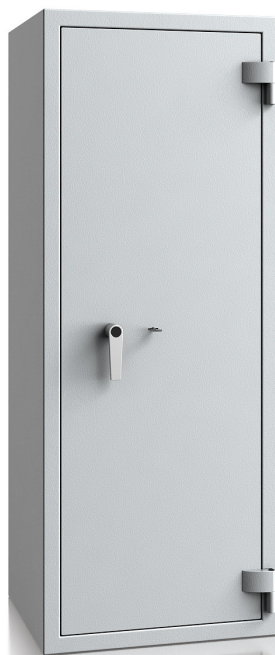


R413

Wertschutzschrank



Einbruchschutz:

Widerstandsgrad II nach EN 1143-1

Diese Modellreihe kombiniert geringes Eigengewicht mit hohem Einbruchschutz. Fassungsvermögen bis zu 75 Aktenordner. Durch diverses Zubehör wie ausziehbare Fachböden, Hängeregistratur, Schubladen usw. ist eine individuelle Schrankeinrichtung möglich.



Konstruktion

Korpus: mehrwandig, 50 mm stark

Tür: mehrwandig, 106 mm stark

Verriegelung: 4-seitig sperrend; dreiseitig über Riegelwerk. Scharnierseite zusätzlich gesichert durch Hintergreifprofil.

Grundausrüstung

Schloss: Doppelbart-Hochsicherheitsschloss VdS-Klasse I, inkl. 2 Schlüssel (Länge 120 mm)

Beschlag/Griff: bis Höhe 970 mm mit Klappgriff (12 mm vorstehend), ab 1150 mm mit Hängegriff (60 mm vorstehend)

Scharniere: außenliegende Scharniere

Türöffnungswinkel: ca. 180°

Türanschlag: rechts bei eintürigen Modellen (Türanschlag links ohne Aufpreis)

Inneneinrichtung: Fachboden

Verankerung: 1 Bodenbohrung, inkl. Verankerungsmaterial

Farbe: RAL 7035 lichtgrau (ohne Aufpreis: RAL 7024 graphitgrau, RAL 9006 weißaluminium)

R413

Wertschutzschrank



Artikel	Modell	Außenmaße *			Innenmaße			Türdurchgang		Verankerung		Gewicht kg	Anzahl Fachböden	Anzahl Ordner	Volumen Liter
		Höhe mm	Breite mm	Tiefe mm	Höhe mm	Breite mm	Tiefe mm	Höhe mm	Breite mm	Boden Anzahl	Rückwand Anzahl				
41300.00	R413 00	370	410	305	270	300	145	234	289	1	-	70	1	-	12
41301.00	R413 01	450	440	485	350	330	325	314	319	1	-	110	1	4	38
41302.00	R413 02	620	440	485	520	330	325	484	319	1	-	139	1	6	56
41303.00	R413 03	800	440	485	700	330	325	664	319	1	-	168	1	8	75
41304.00	R413 04	970	440	485	870	330	325	834	319	1	-	196	2	10	93
41305.00	R413 05	1150	590	525	1050	480	365	1014	469	1	-	280	2	18	184
41306.00	R413 06	1500	590	525	1400	480	365	1364	469	1	-	350	3	24	245
41308.00	R413 08	1850	590	525	1750	480	365	1714	469	1	-	420	4	30	307
41312.00	R413 12 **	1150	1265	525	1050	1155	365	1014	1144	1	-	490	2	45	443
41313.00	R413 13 **	1320	1265	525	1220	1155	365	1184	1144	1	-	550	3	51	514
41315.00	R413 15 **	1850	1265	640	1750	1155	480	1714	1144	1	-	790	4	75	970

* Außenmaße ohne Griff und Scharniere ** 2-flügelige Tür

Verschlussoptionen

Standardverschluss



Doppelbartschloss

Optionale Verschlussvarianten



Mechanisches
Kombinationsschloss

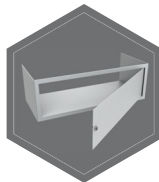


Elektronisches
Kombinationsschloss

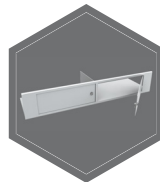


Elektronischeschloss kombiniert mit
mechanischer Revision
(bei Modellen 41302.00-41315.00)

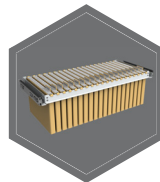
Zubehörartikel gegen Aufpreis



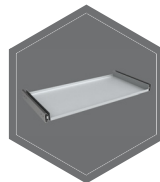
Innentresor



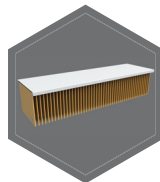
Innentresor mit Trenn-
wand, 2-Türig



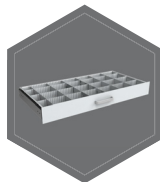
Hängeregistratur auf
Teleskopschienen



Fachboden auf
Teleskopschienen



Fachboden für
Hängeregistratur



Individuell einrichtbare
Schublade auf
Teleskopschienen



Gewichts-, Farb- und Maßangaben sind unverbindlich. Irrtum, Gewichts-, Maß- und Farbveränderungen vorbehalten. Geringe Gewichts-, Farb- und Maßabweichungen sind produktionsbedingt. Technische Änderungen vorbehalten. Tresore evtl. kopflastig, bei Inbetriebnahme entsprechende Sorgfalt gem. Einbauanleitung walten lassen. Piktogramme stehen Symbolisch für die jeweiligen Merkmale.