

R415

Wertschutzschrank



Einbruchschutz:

Widerstandsgrad II nach EN 1143-1

Feuerschutz:

Schutzklasse LFS 30 P nach EN 15659

Fassungsvermögen bis zu 84 Aktenordner.
Durch diverses Zubehör wie ausziehbare
Fachböden, Hängeregistratur, Schubladen usw.
ist eine individuelle Schrankeinrichtung möglich.



Konstruktion

Korpus: mehrwandig, 52 mm stark

Tür: mehrwandig, 109 mm stark

Verriegelung: 4-seitig sperrend; dreiseitig über
Riegelwerk. Scharnierseite gesichert durch ein
Hintergreifprofil.

Grundausrüstung

Schloss: Doppelbart-Hochsicherheitsschloss
VdS-Klasse I, inkl. 2 Schlüssel (Länge 145 mm)

Beschlag/Griff: Hängegriff, 60 mm vorstehend

Scharniere: außenliegende Scharniere

Türöffnungswinkel: ca. 180°

Türanschlag: rechts bei eintürigen Modellen
(Türanschlag links ohne Aufpreis)

Inneneinrichtung: Fachboden

Verankerung: 1 Bodenbohrung, inkl. Verankerungs-
material

Farbe: RAL 7035 lichtgrau (ohne Aufpreis: RAL
7024 graphitgrau, RAL 9006 weißaluminium)

R415

Wertschutzschrank



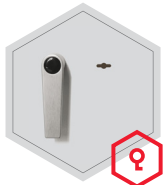
Artikel	Modell	Außenmaße *			Innenmaße			Türdurchgang		Verankerung		Gewicht kg	Anzahl Fachböden	Anzahl Ordner	Volumen Liter
		Höhe mm	Breite mm	Tiefe mm	Höhe mm	Breite mm	Tiefe mm	Höhe mm	Breite mm	Boden Anzahl	Rückwand Anzahl				
41500	R415 00	514	604	400	395	488	234	380	470	1	-	230	1	-	45
41501	R415 01	606	636	510	487	520	344	472	502	1	-	319	1	6	87
41502	R415 02	806	636	510	687	520	344	672	502	1	-	394	2	12	123
41503	R415 03	906	636	510	787	520	344	772	502	1	-	430	2	12	141
41504	R415 04	1006	636	510	887	520	344	872	502	1	-	466	2	12	159
41505	R415 05	1206	636	510	1087	520	344	1072	502	1	-	541	3	18	194
41506	R415 06	1506	806	550	1387	690	384	1372	672	1	-	781	3	36	367
41507	R415 07	1806	806	550	1687	690	384	1672	672	1	-	910	4	42	447
41508	R415 08	800	700	550	681	584	384	666	566	1	-	439	2	14	153
41509	R415 09	1250	700	550	1131	584	384	1116	566	1	-	620	3	22	254
41510	R415 10	1500	700	550	1381	584	384	1366	566	1	-	719	3	28	310
41511	R415 11	1950	700	550	1831	584	384	1816	566	1	-	899	4	35	411
41512	R415 12 **	1950	950	550	1831	834	384	1816	816	1	-	1145	4	57	586
41513	R415 13 **	1950	1260	550	1831	1144	384	1816	1126	1	-	1368	4	78	804
41514	R415 14 **	1806	1486	550	1687	1370	384	1672	1352	1	-	1492	4	84	887
41515	R415 15	1006	836	600	887	720	434	872	702	1	-	618	2	22	277
41516	R415 16	1256	836	600	1137	720	434	1122	702	1	-	735	3	29	355
41517	R415 17	1506	836	600	1387	720	434	1372	702	1	-	847	3	36	433
41518	R415 18	1806	836	600	1687	720	434	1672	702	1	-	987	4	42	527
41519	R415 19 **	1806	1200	600	1687	1084	434	1672	1066	1	-	1308	4	65	794

* Außenmaße ohne Griff und Scharniere ** 2-flügelige Tür

Verschlussoptionen

Standardverschluss

Optionale Verschlussvarianten



Doppelbartschloss



Mechanisches
Kombinationsschloss



Elektronisches
Kombinationsschloss



Elektronischeschloss kombiniert mit
mechanischer Revision
(Ausser Art. 41512)

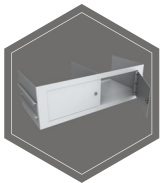
Zubehörartikel gegen Aufpreis



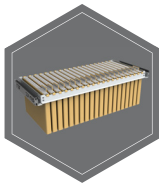
Türanschlag links



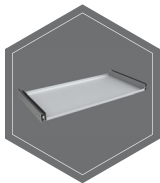
Innentresor
(Ausser Art. 41500;
41512-41514; 41519)



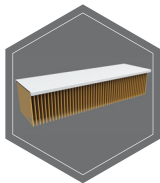
Innentresor mit Trenn-
wand, 2-Türig
(Ausser Art. 41500-
41511; 41515-41518)



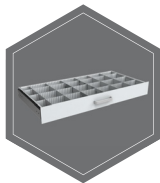
Hängeregistratur auf
Teleskopschienen
(Ausser Art. 41500)



Fachboden auf
Teleskopschienen
(Ausser Art. 41500)



Fachboden für
Hängeregistratur
(Ausser Art. 41500)



Individuell einrichtbare
Schublade auf
Teleskopschienen
(Ausser Art. 41500)



EMA - komponenten
(Ausser Art. 41500)



Gewichts-, Farb- und Maßangaben sind unverbindlich. Irrtum, Gewichts-, Maß- und Farbveränderungen vorbehalten. Geringe Gewichts-, Farb- und Maßabweichungen sind produktionsbedingt. Technische Änderungen vorbehalten. Tresore evtl. kopflastig, bei Inbetriebnahme entsprechende Sorgfalt gem. Einbauanleitung walten lassen. Piktogramme stehen Symbolisch für die jeweiligen Merkmale.