

# R417

Wertschutzschrank



## Einbruchschutz:

Widerstandsgrad II nach EN 1143-1

Wertschutzschrank mit platzsparenden Einschwenktüren. Diese Türen lassen sich beim Öffnen vollständig in den Schrankkorpus schieben. Hierdurch entsteht ein hoher Bedienkomfort und Bewegungsraum, wie er z.B. bei Juwelieren, Arztpraxen, Banken usw. benötigt wird. Eine spezielle Türkonstruktion garantiert einen geräuscharmen Lauf beim Ein- und Ausschwenken der Türen.



## Konstruktion

**Korpus:** mehrwandig 52 mm stark

**Tür:** mehrwandig 109 mm stark

**Verriegelung:** 4-seitig sperrend; dreiseitig über Riegelwerk. Scharnierseite gesichert durch ein Hintergreifprofil.

## Grundausrüstung

**Schloss:** Doppelbart-Hochsicherheitsschloss VdS-Klasse I, inkl. 2 Schlüssel (Länge 120 mm)

**Beschlag/Griff:** Klappgriff, 12 mm vorstehend

**Scharniere:** innenliegende Scharniere

**Türanschlag:** rechts bei eintürigen Modellen

**Inneneinrichtung:** Fachboden

**Verankerung:** 1 Bodenbohrung, inkl. Verankerungsmaterial

**Farbe:** RAL 7035 lichtgrau (ohne Aufpreis: RAL 7024 graphitgrau, RAL 9006 weißaluminium)

# R417

Wertschutzschrank



Artikel	Modell	Außenmaße *			Innenmaße			Türdurchgang		Verankerung		Gewicht kg	Anzahl Fachböden	Volumen Liter
		Höhe mm	Breite mm	Tiefe mm	Höhe mm	Breite mm	Tiefe mm	Höhe mm	Breite mm	Boden Anzahl	Rückwand Anzahl			
41700	R417 00	606	740	895	480	424	729	480	410	1	-	598	1	148
41701	R417 01	806	740	895	680	424	729	658	410	1	-	722	2	210
41702	R417 02	1006	740	895	880	424	729	858	410	1	-	845	2	272
41703	R417 03 **	606	1260	860	480	746	694	458	749	1	-	853	1	249
41704	R417 04 **	806	1260	860	680	746	694	658	749	1	-	1016	2	352
41705	R417 05 **	1006	1260	860	880	746	694	858	749	1	-	1179	2	456

\* Außenmaße ohne Griff \*\* 2-flügelige Tür

## Verschlussoptionen

### Standardverschluss



Doppelbartschloss

### Optionale Verschlussvarianten



Mechanisches  
Kombinationsschloss

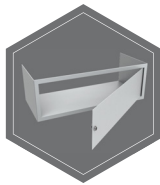


Elektronisches  
Kombinationsschloss

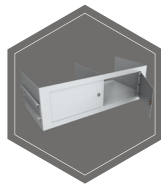


Elektronischeschloss kombiniert mit  
mechanischer Revision

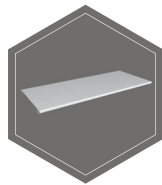
## Zubehörartikel gegen Aufpreis



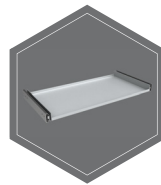
Innentresor  
(Ausser Art. 41703-  
41705)



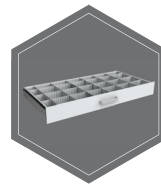
Innentresor mit Trenn-  
wand, 2 - Türig  
(Art. 41703-41705)



Fachboden



Fachboden auf  
Teleskopschienen



Individuell einrichtbare  
Schublade auf Teles-  
kopschienen



Gewichts, Farb- und Maßangaben sind unverbindlich. Irrtum, Gewichts-, Maß- und Farbveränderungen vorbehalten. Geringe Gewichts-, Farb- und Maßabweichungen sind produktionsbedingt. Technische Änderungen vorbehalten. Tresore evtl. kopplastig, bei Inbetriebnahme entsprechende Sorgfalt gem. Einbauanleitung walten lassen. Piktogramme stehen symbolisch für die jeweiligen Merkmale.