

# R422

Wertschutzschrank



## Einbruchschutz:

Widerstandsgrad III nach EN 1143-1

Wertschutzschrank mit platzsparenden Einschwenktüren. Diese Türen lassen sich beim Öffnen vollständig in den Schrankkorpus schieben. Hierdurch entsteht ein hoher Bedienkomfort und Bewegungsraum, wie er z.B. bei Juwelieren, Arztpraxen, Banken usw. benötigt wird. Eine spezielle Türkonstruktion garantiert einen geräuscharmen Lauf beim Ein- und Ausschwenken der Türen.

Serienmäßig vorgerichtet für den kundenseitigen Einbau von Einbruchmeldeanlage-Komponenten. Durch den Anschluss an eine Einbruchmeldeanlage (EMA) verdoppelt sich in der Regel die Versicherungssumme.



## Konstruktion

**Korpus:** mehrwandig 60 mm stark

**Tür:** mehrwandig 130 mm stark

**Verriegelung:** 4-seitig sperrend; dreiseitig über Riegelwerk. Scharnierseite gesichert durch ein Hintergreifprofil.

## Grundausrüstung

**Schloss:** Doppelbart-Hochsicherheitsschloss VdS-Klasse II, inkl. 2 Schlüssel (Länge 170 mm)

**Beschlag/Griff:** Klappgriff, 12 mm vorstehend

**Scharniere:** innenliegende Scharniere

**Türanschlag:** rechts bei eintürigen Modellen

**Inneneinrichtung:** Fachboden

**Verankerung:** 1 Bodenbohrung, inkl. Verankerungsmaterial

**Farbe:** RAL 7035 lichtgrau (ohne Aufpreis: RAL 7024 graphitgrau, RAL 9006 weißaluminium)

# R422

Wertschutzschrank



Artikel	Modell	Außenmaße *			Innenmaße			Verankerung		Gewicht kg	Anzahl Fachböden	Volumen Liter
		Höhe mm	Breite mm	Tiefe mm	Höhe mm	Breite mm	Tiefe mm	Boden Anzahl	Rückwand Anzahl			
42200	R422 00	606	740	895	464	393	683	1	-	643	1	125
42201	R422 01	806	740	895	664	393	683	1	-	780	2	178
42202	R422 02	1006	740	895	864	393	683	1	-	916	2	232
42203	R422 03 **	606	1260	860	464	700	648	1	-	950	1	210
42204	R422 04 **	806	1260	860	664	700	648	1	-	1134	2	301
42205	R422 05 **	1006	1260	860	864	700	648	1	-	1319	2	392

\* Außenmaße ohne Griff \*\* 2-flügelige Tür

## Verschlussoptionen

### Standardverschluss



Doppelbartschloss

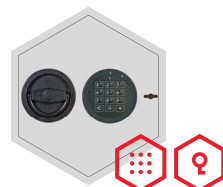
### Optionale Verschlussvarianten



Mechanisches  
Kombinationsschloss

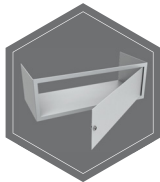


Elektronisches  
Kombinationsschloss

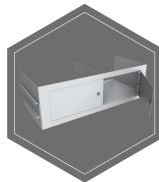


Elektronischeschloss kombiniert mit  
mechanischer Revision

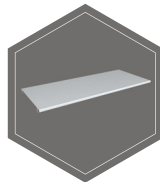
## Zubehörartikel gegen Aufpreis



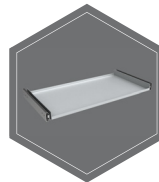
Innentresor  
(Ausser Art. 42203-  
42205)



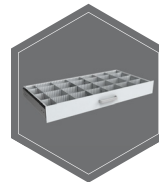
Innentresor mit Trenn-  
wand, 2 - Türlig  
(Art. 42203-42205)



Fachboden



Fachboden auf  
Teleskopschienen



Individuell einrichtbare  
Schublade auf Teles-  
kopschienen



Gewichts, Farb- und Maßangaben sind unverbindlich. Irrtum, Gewichts-, Maß- und Farbveränderungen vorbehalten. Geringe Gewichts-, Farb- und Maßabweichungen sind produktionsbedingt. Technische Änderungen vorbehalten. Tresore evtl. kopflastig, bei Inbetriebnahme entsprechende Sorgfalt gem. Einbauanleitung walten lassen. Piktogramme stehen symbolisch für die jeweiligen Merkmale.