

R428

Dokumententresor



Einbruchschutz:

Sicherheitsstufe S2 nach EN 14450

Feuerschutz:

Schutzklasse LFS 60 P nach EN 15659

Fassungsvermögen für bis zu 12 Aktenordner.

Konstruktion

Korpus: doppelwandig 70 mm stark

Tür: mehrwandig 95 mm stark

Verriegelung: 4-seitig sperrend; dreiseitig über Riegelwerk. Scharnierseite gesichert durch starre Bolzen.

Grundausrüstung

Schloss: Doppelbart-Hochsicherheitsschloss VdS-Klasse I, inkl. 2 Schlüssel (Länge 95 mm)

Beschlag/Griff: Hängegriff, 60 mm vorstehend

Scharniere: außenliegende Scharniere

Türöffnungswinkel: ca. 180°

Türanschlag: rechts (Türanschlag links ohne Aufpreis)

Inneneinrichtung: ab Modelle 01 mit höhenverstellbaren Fachböden

Verankerung: 2 Bodenbohrungen, 2 Rückwandbohrungen (nur bei den Modellen 00 bis 02 und nicht durchgebohrt), inkl. Verankerungsmaterial

Farbe: RAL 7035 lichtgrau (ohne Aufpreis: RAL 7024 graphitgrau, RAL 9006 weißaluminium)

R428

Dokumententresor



Artikel	Modell	Außenmaße *			Innenmaße			Türdurchgang		Verankerung		Gewicht kg	Anzahl Fachböden	Anzahl Ordner	Volumen Liter
		Höhe mm	Breite mm	Tiefe mm	Höhe mm	Breite mm	Tiefe mm	Höhe mm	Breite mm	Boden Anzahl	Rückwand Anzahl				
42800.02	R428 00	380	480	465	240	340	300	238	338	2	2**	81	0	3	24
42801.02	R428 01	430	480	465	290	340	300	288	338	2	2**	86	1	3	30
42802.02	R428 02	470	480	465	330	340	300	328	338	2	2**	91	1	4	34
42803.02	R428 03	820	480	465	680	340	300	678	338	2	- ***	131	1	8	69
42804.02	R428 04	1170	480	465	1030	340	300	1028	338	2	- ***	198	2	12	105

* ohne Griff, Beschlag und Scharniere ** nicht durchgebohrt *** optional möglich



Korpus doppelwandig
70 mm stark



Tür(en) mehrwandig
95 mm stark

Versicherungssumme

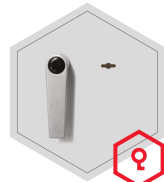
Die Empfohlene Versicherungssummen sind folgende:

- privat bis 30.000,- €
- gewerblich bis 2.500,- €

Bitte sprechen Sie hierzu mit Ihrem Versicherer. Je Versicherer, Risiko und Einsatzgebiet können die genannten Versicherungssummen variieren.

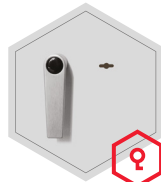
Verschlussoptionen

Standardverschluss



Doppelbartschloss

Optionale Verschlussvarianten gegen Mehrpreis



Umstellbares
Schlüsselschloss

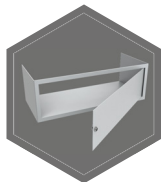


Mechanisches
Kombinationsschloss

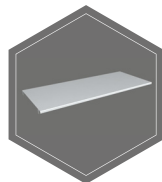


Elektronisch
Kombinationsschloss

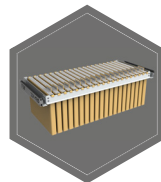
Zubehörartikel gegen Aufpreis



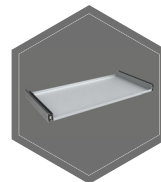
Innentresor
ab Modell 42803.02



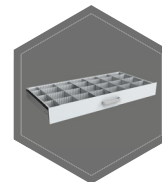
Verstellbare
Fachboden



Hängeregistratur
auf Teleskopschienen
(Modelle 42803.02,
42804.02)



Fachboden
auf Teleskopschienen



Individuell einrichtbare
Schublade auf Teles-
kopschienen



Gewichts, Farb- und Maßangaben sind unverbindlich. Irrtum, Gewichts-, Maß- und Farbveränderungen vorbehalten. Geringe Gewichts-, Farb- und Maßabweichungen sind produktionsbedingt. Technische Änderungen vorbehalten. Tresore evtl. kopplastig, bei Inbetriebnahme entsprechende Sorgfalt gem. Einbauanleitung walten lassen. Piktogramme stehen Symbolisch für die jeweiligen Merkmale.