

R429-1

Panzerschrank



Einbruchschutz:

Widerstandsgrad VII nach EN 1143-1

Feuerschutz:

Schutzklasse LFS 30 P nach EN 15659

Serienmäßig vorgerichtet für den kunden-
seitigen Einbau von Einbruchmeldeanlage-
Komponenten. Durch den Anschluss an eine
Einbruchmeldeanlage (EMA) verdoppelt sich in
der Regel die Versicherungssumme.



Konstruktion

Korpus: mehrwandig

Tür: mehrwandig

Verriegelung: 2-seitig sperrend; Riegelwerk und ein
Hintergreifprofil

Grundausstattung

Schloss: zwei Doppelbartschlösser VdS-Klasse II
(inkl. je 2 Schlüssel)

Beschlag/Griff: Hängegriff (79 mm vorstehend),
zusätzlich Edelstahlgriff

Scharniere: außenliegende Scharniere

Türöffnungswinkel: ca. 180°

Türanschlag: rechts

Inneneinrichtung: Fachboden, Schlüsselhakenleiste

Verankerung: 1 Bodenbohrung, 1 Rückwandbohrung
(nicht durchgebohrt), inkl. Verankerungsmaterial

Farbe: RAL 7035 lichtgrau oder RAL 9005 tiefschwarz

R429-1

Panzerschrank



Artikel	Modell	Außenmaße *			Innenmaße			Türdurchgang		Verankerung		Gewicht	Anzahl	Volumen	Haken- anzahl
		Höhe mm	Breite mm	Tiefe mm	Höhe mm	Breite mm	Tiefe mm	Höhe mm	Breite mm	Boden Anzahl	Rückwand Anzahl	kg	Fachböden	Liter	Anzahl
429100	R429 100	830	700	660	550	410	305	554	386	1	1 **	920	1	69	5 ***
429101	R429 101	880	730	660	600	440	305	604	416	1	1 **	1000	1	81	5 ***
429102	R429 102	1030	730	660	750	440	305	754	416	1	1 **	1150	1	101	5 ***
429103	R429 103	1230	730	660	950	440	305	954	416	1	1 **	1350	2	127	5 ***
429104	R429 104	1380	730	660	1100	440	305	1104	416	1	1 **	1490	2	148	5 ***
429105	R429 105	1530	730	660	1250	440	305	1254	416	1	1 **	1640	3	168	5 ***

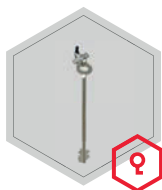
* ohne Scharnier, Griff und Beschlag ** nicht durchgebohrt *** Hakenleiste zur Selbstmontage

Ausführung K (L1) Farbe: RAL 7035 lichtgrau

Ausführung K (L2) Farbe: RAL 9005 tiefschwarz

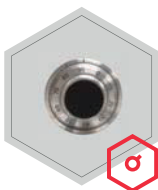
Verschlussoptionen

Ohne Aufpreis verfügbare Optionen



810137.00
Schlüsselschloss
Klasse C/III mit 2
Schlüsseln

(1 normaler Schlüssel,
1 Einhackschlüssel)



810205.01 / 820203.00
Mechanisches Zahlen-
schloss
ZK 1947 La Gard C

Drehknopf
ZK LG 2085

Gegen Aufpreis verfügbare Optionen



810329.01
Elektronisches Schloss
Gator 8000 + DF v. 01

2 Schlösser
1 DF-Tastatur
Gator Signal Box
Gator Netzteil
Riegel-Sensor
Netzteil



810354.01
Elektronisches Schloss
Paxos Advance
set 3+5 v. 01

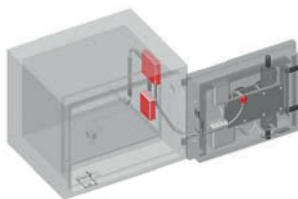
2 Schlösser
1 DIAL-Gehäuse



810355.01
Elektronisches Schloss -
Twinlock C800 Business LS 2.1 VdS 3

1 x FlatControl Business LS-Tastatur
2 x INSYS Lock 800 LS-Schloss
1 TwinConnect - zentraler Stromanschluss
1 TwinXT II
1 12-V-Netzteil 5 m

Zubehörartikel gegen Aufpreis



Einbruchmeldeanlage (EMA) - Komplettsatz
(auch in Einzelteilen erhältlich).

Bei der Montage von EMA-Komponenten
statten wir den Tresor zusätzlich mit einer
Bodenabdeckung aus, die den nutzbaren
Raum um 30 mm reduziert.

* Aufgrund der Innenmaße der Tresore,
ist komplettes EMA erst ab dem Modell
429101.xx erhältlich; im Modell 429100.xx
- Elemente der Alarmzentrale auf Anfrage.



Gewichts-, Farb- und Maßangaben sind unverbindlich. Irrtum, Gewichts-, Maß- und Farbveränderungen vorbehalten. Geringe Gewichts-, Farb- und Maßabweichungen sind produktionsbedingt. Technische Änderungen vorbehalten. Tresore evtl. kopplastig, bei Inbetriebnahme entsprechende Sorgfalt gem. Einbauanleitung walten lassen. Piktogramme stehen symbolisch für die jeweiligen Merkmale.