

R432

Dokumententresor



Einbruchschutz:

Sicherheitsstufe S2 nach EN 14450 und
Sicherheitsstufe B nach VDMA 24992 Ausg. Mai 95

Feuerschutz:

Schutzklasse S 60 P nach EN 1047-1

Fassungsvermögen bis zu 45 Aktenordner.
Durch diverses Zubehör wie ausziehbare
Fachböden, Hängeregistratur, Schubladen usw.
ist eine individuelle Schrankeinrichtung möglich.



Konstruktion

Korpus: doppelwandig 50 mm stark

Tür: mehrwandig 95 mm stark

Verriegelung: 4-seitig sperrend; dreiseitig über
Riegelwerk. Scharnierseite gesichert durch starre
Bolzen.

Grundausrüstung

Schloss: Doppelbart-Hochsicherheitsschloss
VdS-Klasse I, inkl. 2 Schlüssel (Länge 120 mm)

Beschlag/Griff: Hängegriff, 60 mm vorstehend

Scharniere: außenliegende Scharniere

Türöffnungswinkel: ca. 180°

Inneneinrichtung: Fachboden

Verankerung: 2 Bodenbohrungen

Farbe: RAL 7035 lichtgrau (ohne Aufpreis: RAL
7024 graphitgrau, RAL 9006 weißaluminium)

R432

Dokumententresor

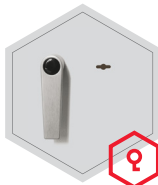


Artikel	Modell	Außenmaße *			Innenmaße			Türdurchgang		Verankerung		Gewicht kg	Anzahl Fachböden	Anzahl Ordner	Volumen Liter
		Höhe mm	Breite mm	Tiefe mm	Höhe mm	Breite mm	Tiefe mm	Höhe mm	Breite mm	Boden Anzahl	Rückwand Anzahl				
43200	R432 00 **	901	975	459	800	863	303	785	845	2	-	320	1	24	209
43201	R432 01 **	901	975	559	800	863	403	785	845	2	-	355	1	24	278
43202	R432 02 **	901	1128	459	800	1016	303	785	998	2	-	363	1	29	246
43204	R432 04 **	901	1282	459	800	1170	303	785	1152	2	-	399	1	33	284
43207	R432 07 **	1045	1128	506	944	1016	350	929	998	2	-	414	2	35	336
43208	R432 08 **	1045	1282	506	944	1170	350	929	1152	2	-	455	2	39	387
43209	R432 09 **	1189	975	459	1088	863	303	1073	845	2	-	390	2	33	285
43211	R432 11 **	1189	1128	459	1088	1016	303	1073	998	2	-	434	2	39	335
43213	R432 13 **	1189	1282	459	1088	1170	303	1073	1152	2	-	477	2	45	386
43214	R432 14 **	1189	1282	559	1088	1170	403	1073	1152	2	-	516	2	45	513

* Außenmaße ohne Griff und Scharniere ** 2-flügelige Tür

Verschlussoptionen

Standardverschluss



Doppelbartschloss

Optionale Verschlussvarianten gegen Mehrpreis



Mechanisches
Kombinationsschloss

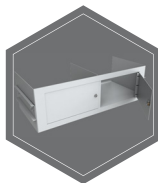


Elektronisches
Kombinationsschloss

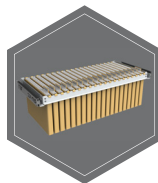


Elektronischeschloss kombiniert
mit mechanischer Revision
(Ausser Art. 43200-01, 43206,
43209-43210)

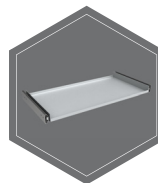
Zubehörartikel gegen Aufpreis



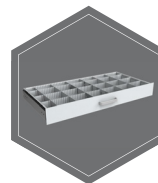
Innentresor mit
Trennwand, 2 - Türen



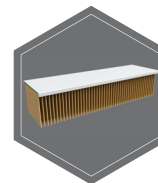
Hängeregistratur auf
Teleskopschienen



Fachboden auf
Teleskopschienen



Individuell einrichtbare
Schublade auf Teles-
kopschienen



Fachboden für
Hängeregistratur



Gewichts, Farb- und Maßangaben sind unverbindlich. Irrtum, Gewichts-, Maß- und Farbveränderungen vorbehalten. Geringe Gewichts-, Farb- und Maßabweichungen sind produktionsbedingt. Technische Änderungen vorbehalten. Tresore evtl. kopflastig, bei Inbetriebnahme entsprechende Sorgfalt gem. Einbauanleitung walten lassen. Piktogramme stehen Symbolisch für die jeweiligen Merkmale.