

R445

Dokumenten- Wertschutzschrank



Einbruchschutz:

Widerstandsgrad I nach EN 1143-1

Feuerschutz:

Schutzklasse S 60 P nach EN 1047-1

Fassungsvermögen bis zu 28 Aktenordner.
Durch diverses Zubehör wie ausziehbare
Fachböden, Hängeregistratur, Schubladen usw.
ist eine individuelle Schrankeinrichtung möglich.

Konstruktion

Korpus: mehrwandig 50 mm stark

Tür: mehrwandig 105 mm stark

Verriegelung: 4-seitig sperrend; dreiseitig über
Riegelwerk. Scharnierseite gesichert durch starre
Bolzen.

Grundausrüstung

Schloss: Doppelbart-Hochsicherheitsschloss
VdS-Klasse I, inkl. 2 Schlüssel (Länge 120 mm)

Beschlag/Griff: Hängegriff, 60 mm vorstehend

Scharniere: außenliegende Scharniere

Türöffnungswinkel: ca. 180°

Türanschlag: rechts (Türanschlag links ohne Aufpreis)

Inneneinrichtung: Fachboden

Verankerung: 1 Bodenbohrung, inkl. Verankerungs-
material

Farbe: RAL 7035 lichtgrau (ohne Aufpreis: RAL 7024
graphitgrau, RAL 9006 weißaluminium)

R445

Dokumenten- Wertschutzschrank



Artikel	Modell	Außenmaße *			Innenmaße			Türdurchgang		Verankerung		Gewicht kg	Anzahl Fachböden	Anzahl Ordner	Volumen Liter
		Höhe mm	Breite mm	Tiefe mm	Höhe mm	Breite mm	Tiefe mm	Höhe mm	Breite mm	Boden Anzahl	Rückwand Anzahl				
44500	R445 00	379	589	471	278	477	329	263	454	1	-	128	1	3 **	44
44501	R445 01	482	589	471	381	477	329	366	454	1	-	144	1	6	60
44502	R445 02	615	589	471	514	477	329	499	454	1	-	170	2	8	81
44503	R445 03	801	589	471	700	477	329	685	454	1	-	215	2	12	110
44504	R445 04	1137	704	471	1036	592	329	1021	569	1	-	330	3	21	202
44505	R445 05	1322	704	471	1221	592	329	1206	569	1	-	365	3	23	238
44506	R445 06	1507	704	471	1406	592	329	1391	569	1	-	395	3	28	274
44507	R445 07	380	463	440	279	351	298	264	328	1	-	105	1	3 **	29
44508	R445 08	440	463	440	339	351	298	324	328	1	-	115	1	4	35
44509	R445 09	615	463	440	514	351	298	499	328	1	-	145	2	6	54
44510	R445 10	775	463	440	674	351	298	659	328	1	-	165	2	8	70

* Außenmaße ohne Griff, Beschlag und Scharniere ** quer



Korpus: mehrwandig
50 mm stark



Tür(en): mehrwandig
105 mm stark

Versicherungssumme

Die Empfohlene Versicherungssummen sind folgende:

- privat bis 65.000,- € / mit EMA 130.000,- €
- gewerblich bis 20.000,- € / mit EMA 40.000,- €

Bitte sprechen Sie hierzu mit Ihrem Versicherer. Je Versicherer, Risiko und Einsatzgebiet können die genannten Versicherungssummen variieren.

Verschlussoptionen

Standardverschluss



Doppelbartschloss

Optionale Verschlussvarianten gegen Mehrpreis



Mechanisches
Kombinationsschloss

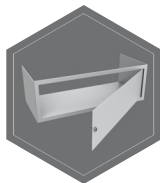


Elektronisches
Kombinationsschloss

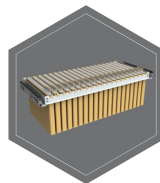


Elektronischeschloss kombiniert mit
mechanischer Revision (Ausser Art.
44507, 44508, 44509, 44510)

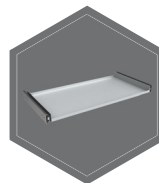
Zubehörartikel gegen Aufpreis



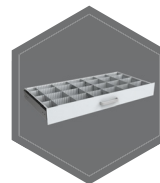
Innentresor



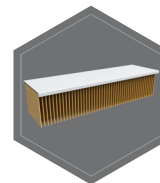
Hängeregistratur auf
Teleskopschienen



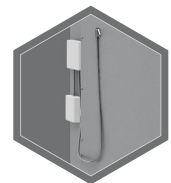
Fachboden auf
Teleskopschienen



Individuell einrichtbare
Schublade auf Teles-
kopschienen



Fachboden für
Hängeregistratur



EMA - komponenten



Gewichts, Farb- und Maßangaben sind unverbindlich. Irrtum, Gewichts-, Maß- und Farbveränderungen vorbehalten. Geringe Gewichts-, Farb- und Maßabweichungen sind produktionsbedingt. Technische Änderungen vorbehalten. Tresore evtl. kopflastig, bei Inbetriebnahme entsprechende Sorgfalt gem. Einbauanleitung walten lassen. Piktogramme stehen Symbolisch für die jeweiligen Merkmale.