

R447-5

Dokumenten- Wertschutzschrank



Einbruchschutz:

Widerstandsgrad II nach EN 1143-1

Feuerschutz:

Schutzklasse S 60 P nach EN 1047-1

Fassungsvermögen für bis zu 75 Aktenordner.
Durch diverses Zubehör wie ausziehbare
Fachböden, Hängeregistratur, Schubladen usw.
ist eine individuelle Schrankeinrichtung möglich.

Konstruktion

Korpus: mehrwandig 62 mm stark

Tür: mehrwandig 114 mm stark

Verriegelung: 4-seitig sperrend; dreiseitig über
Riegelwerk. Scharnierseite gesichert durch starre
Bolzen.

Grundausrüstung

Schloss: Doppelbart-Hochsicherheitsschloss
VdS-Klasse I, inkl. 2 Schlüssel (Länge 120 mm)

Beschlag/Griff: Hängegriff, 60 mm vorstehend

Scharniere: außenliegende Scharniere

Türöffnungswinkel: ca. 180°

Türanschlag: rechts bei eintürigen Modellen
(Türanschlag links ohne Aufpreis)

Inneneinrichtung: höhenverstellbare Fachböden

Verankerung: 1 Bodenbohrung, inkl. Verankerungs-
material

Farbe: RAL 7035 lichtgrau (ohne Aufpreis: RAL
7024 graphitgrau, RAL 9006 weißaluminium)

R447-5

Dokumenten- Wertschutzschrank



Artikel	Modell	Außenmaße *			Innenmaße			Türdurchgang		Verankerung		Gewicht kg	Anzahl Fachböden	Anzahl Ordner	Volumen Liter
		Höhe mm	Breite mm	Tiefe mm	Höhe mm	Breite mm	Tiefe mm	Höhe mm	Breite mm	Boden Anzahl	Rückwand Anzahl				
44751	R447 51	1589	892	571	1450	756	393	1444	751	1	-	655	3	42	431
44753	R447 53	1739	892	571	1600	756	393	1594	751	1	-	707	4	46	475
44755	R447 55	1905	892	571	1766	756	393	1760	751	1	-	765	4	50	525
44756	R447 56	1905	892	497	1766	756	319	1760	751	1	-	713	4	50	426
44758	R447 58 **	1905	999	580	1766	863	392	1760	858	1	-	935	4	55	597
44759	R447 59 **	1905	999	717	1766	863	529	1760	858	1	-	1049	4	55	806
44761	R447 61 **	1905	1252	580	1766	1116	392	1760	1111	1	-	1063	4	70	772
44762	R447 62 **	1905	1252	717	1766	1116	529	1760	1111	1	-	1187	4	70	1042
44764	R447 64 **	1905	1288	580	1766	1152	392	1760	1147	1	-	1082	4	75	797
44765	R447 65 **	1905	1288	717	1766	1152	529	1760	1147	1	-	1207	4	75	1076

* ohne Griff, Beschlag und Scharniere ** 2-flügelige Tür



Korpus: mehrwandig
62 mm stark



Tür(en): mehrwandig
114 mm stark

Versicherungssumme

Die Empfohlene Versicherungssummen sind folgende:

- privat bis 100.000,- € / mit EMA 200.000,- €
- gewerblich bis 50.000,- € / mit EMA 100.000,- €

Bitte sprechen Sie hierzu mit Ihrem Versicherer. Je Versicherer, Risiko und Einsatzgebiet können die genannten Versicherungssummen variieren.

Verschlussoptionen

Standardverschluss



Doppelbarthschloss

Optionale Verschlussvarianten gegen Mehrpreis



Mechanisches
Kombinationsschloss



Elektronisches
Kombinationsschloss

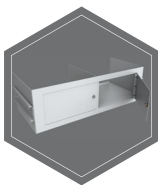


Elektronischschloss kombiniert mit
mechanischer Revision
(Ausser Art. 44757, 44758, 44759)

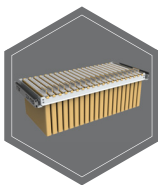
Zubehörartikel gegen Aufpreis



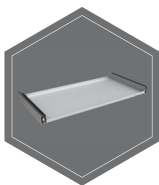
Innentresor mit
Zylinderschloss



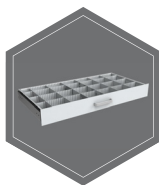
Innentresor mit
Zylinderschloss mit
Trennwand, 2 - Türig



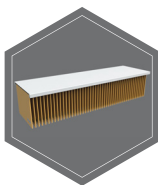
Hängeregistratur auf
Teleskopschienen



Fachboden auf
Teleskopschienen



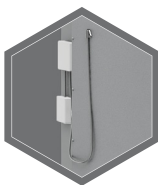
Individuell einrichtbare
Schublade auf Teles-
kopschienen



Fachboden für
Hängeregistratur



Disketteneinsatz
S60DIS



EMA - komponenten



Gewichts, Farb- und Maßangaben sind unverbindlich. Irrtum, Gewichts-, Maß- und Farbveränderungen vorbehalten. Geringe Gewichts-, Farb- und Maßabweichungen sind produktionsbedingt. Technische Änderungen vorbehalten. Tressore evtl. kopplastig, bei Inbetriebnahme entsprechende Sorgfalt gem. Einbauanleitung walten lassen. Piktogramme stehen Symbolisch für die jeweiligen Merkmale.