

# R447

Dokumenten- Wertschutzschrank



## Einbruchschutz:

Widerstandsgrad II nach EN 1143-1

## Feuerschutz:

Schutzklasse S 60 P nach EN 1047-1

Fassungsvermögen für bis zu 28 Aktenordner.  
Durch diverses Zubehör wie ausziehbare  
Fachböden, Hängeregistratur, Schubladen usw.  
ist eine individuelle Schrankeinrichtung möglich.

## Konstruktion

**Korpus:** mehrwandig 62 mm stark

**Tür:** mehrwandig 114 mm stark

**Verriegelung:** 4-seitig sperrend; dreiseitig über  
Riegelwerk. Scharnierseite gesichert durch starre  
Bolzen.

## Grundausrüstung

**Schloss:** Doppelbart-Hochsicherheitsschloss

VdS-Klasse I, inkl. 2 Schlüssel (Länge 120 mm)

**Beschlag/Griff:** Hängegriff, 60 mm vorstehend

**Scharniere:** außenliegende Scharniere

**Türöffnungswinkel:** ca. 180°

**Türanschlag:** rechts (Türanschlag links ohne Aufpreis)

**Inneneinrichtung:** höhenverstellbare Fachböden

**Verankerung:** 1 Bodenbohrung, inkl. Verankerungs-  
material

**Farbe:** RAL 7035 lichtgrau (ohne Aufpreis: RAL 7024  
graphitgrau, RAL 9006 weißaluminium)

# R447

Dokumenten- Wertschutzschrank



Artikel	Modell	Außenmaße *			Innenmaße			Türdurchgang		Verankerung		Gewicht kg	Anzahl Fachböden	Anzahl Ordner	Volumen Liter
		Höhe mm	Breite mm	Tiefe mm	Höhe mm	Breite mm	Tiefe mm	Höhe mm	Breite mm	Boden Anzahl	Rückwand Anzahl				
44700	R447 00	503	595	497	364	459	319	358	454	1	-	186	1	6	53
44701	R447 01	635	595	497	496	459	319	490	454	1	-	230	2	8	72
44702	R447 02	822	595	497	683	459	319	677	454	1	-	280	2	12	100
44703	R447 03	1158	710	497	1019	574	319	1013	569	1	-	420	3	21	186
44704	R447 04	1343	710	497	1204	574	319	1198	569	1	-	451	3	23	220
44705	R447 05	1528	710	497	1389	574	319	1383	569	1	-	520	3	28	253

\* ohne Griff, Beschlag und Scharniere



Korpus: mehrwandig  
62 mm stark



Tür(en): mehrwandig  
114 mm stark

## Versicherungssumme

Die Empfohlene Versicherungssummen sind folgende:

- privat bis 100.000,- € / mit EMA 200.000,- €
- gewerblich bis 50.000,- € / mit EMA 100.000,- €

Bitte sprechen Sie hierzu mit Ihrem Versicherer. Je Versicherer, Risiko und Einsatzgebiet können die genannten Versicherungssummen variieren.

## Verschlussoptionen

Standardverschluss



Doppelbartschloss

Optionale Verschlussvarianten gegen Mehrpreis



Mechanisches  
Kombinationsschloss

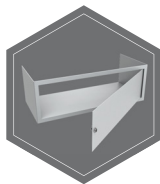


Elektronisches  
Kombinationsschloss

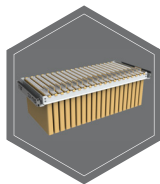


Elektronischeschloss kombiniert mit  
mechanischer Revision

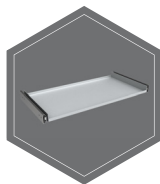
## Zubehörartikel gegen Aufpreis



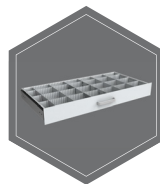
Innentresor



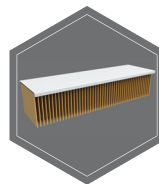
Hängeregistratur auf  
Teleskopschienen



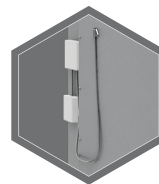
Fachboden auf  
Teleskopschienen



Individuell einrichtbare  
Schublade auf Teles-  
kopschienen



Fachboden für  
Hängeregistratur



EMA - komponenten



Gewichts-, Farb- und Maßangaben sind unverbindlich. Irrtum, Gewichts-, Maß- und Farbveränderungen vorbehalten. Geringe Gewichts-, Farb- und Maßabweichungen sind produktionsbedingt. Technische Änderungen vorbehalten. Tresore evtl. kopplastig, bei Inbetriebnahme entsprechende Sorgfalt gem. Einbauanleitung walten lassen. Piktogramme stehen Symbolisch für die jeweiligen Merkmale.