

R448

Dokumenten- Wertschutzschrank



Einbruchschutz:

Widerstandsgrad III nach EN 1143-1

Feuerschutz (Innentresor):

Schutzklasse S 60 P nach EN 1047-1

Fassungsvermögen für bis zu 28 Aktenordner.
Innentresor über kompletten Innenraum mit 60 Minuten geprüftem Feuerschutz für Papierdokumente.

Konstruktion

Korpus: mehrwandig 60 mm stark

Tür: mehrwandig 130 mm stark

Verriegelung: 4-seitig sperrend; dreiseitig über Riegelwerk Scharnierseite gesichert durch ein Hintergreifprofil.

Grundausrüstung

Schloss (Tresortür): Doppelbart-Hochsicherheitsschloss VdS-Klasse II, inkl. 2 Schlüssel (Länge 170 mm)

Schloss (Innentresor): Doppelbart-Hochsicherheitsschloss VdS-Klasse I, inkl. 2 Schlüssel (Länge 120 mm)

Beschlag/Griff: Tresortür mit Hängegriff (60 mm vorstehend), Innentresor mit Klappgriff (12 mm vorstehend)

Scharniere: außenliegende Scharniere

Türöffnungswinkel: ca. 180°

Türanschlag: rechts (Türanschlag links ohne Aufpreis)

Inneneinrichtung: höhenverstellbare Fachböden

Verankerung: 1 Bodenbohrung, inkl. Verankerungsmaterial

Farbe: RAL 7035 lichtgrau (ohne Aufpreis: RAL 7024 graphitgrau, RAL 9006 weißaluminium)

R448

Dokumenten- Wertschutzschrank



Artikel	Modell	Außenmaße *			Innenmaße			Türdurchgang		Verankerung		Gewicht kg	Anzahl Fachböden	Volumen Liter
		Höhe mm	Breite mm	Tiefe mm	Höhe mm	Breite mm	Tiefe mm	Höhe mm	Breite mm	Boden Anzahl	Rückwand Anzahl			
44800	R448 00	776	591	660	514	351	272	499	272	1	-	631	2	53
44801	R448 01	936	591	660	674	351	272	659	272	1	-	770	2	70
44802	R448 02	1298	832	704	1036	592	316	1021	513	1	-	1340	2	208
44803	R448 03	1483	832	704	1221	592	316	1206	513	1	-	1485	3	245
44804	R448 04	1668	832	704	1406	592	316	1391	513	1	-	1640	3	282

* ohne Griff, Beschlag und Scharniere



Korpus: mehrwandig
60 mm stark



Tür(en): mehrwandig
130 mm stark

Versicherungssumme

Die empfohlenen Versicherungssummen sind folgende:

- privat bis 200.000,- € / mit EMA 400.000,- €
- gewerblich bis 100.000,- € / mit EMA 200.000,- €

Bitte sprechen Sie hierzu mit Ihrem Versicherer. Je Versicherer, Risiko und Einsatzgebiet können die genannten Versicherungssummen variieren.

Verschlussoptionen

Standardverschluss



Doppelbartverschluss

Optionale Verschlussvarianten gegen Mehrpreis



Mechanisches
Kombinationsschloss

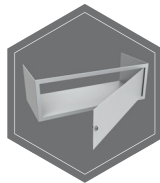


Elektronisches
Kombinationsschloss

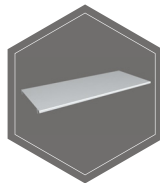


Elektronischeschloss kombiniert
mit mechanischer Revision
(außer Art. 44800, 44801)

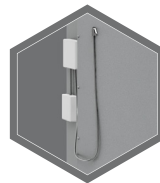
Zubehörartikel gegen Aufpreis



Innentresor



Fachboden



EMA - Komponenten



RAL
7035



RAL
9006



RAL
7024



Gewichts-, Farb- und Maßangaben sind unverbindlich. Irrtum, Gewichts-, Maß- und Farbveränderungen vorbehalten. Geringe Gewichts-, Farb- und Maßabweichungen sind produktionsbedingt. Technische Änderungen vorbehalten. Tresore evtl. kopfplastig, bei Inbetriebnahme entsprechende Sorgfalt gem. Einbauanleitung walten lassen. Piktogramme stehen Symbolisch für die jeweiligen Merkmale.