

R450

Dokumententresor



Einbruchschutz:

Sicherheitsstufe S2 nach EN 14450 und
Sicherheitsstufe B nach VDMA 24992 Ausg. Mai 95

Feuerschutz:

Schutzklasse S 120 P nach EN 1047-1

Fassungsvermögen für bis zu 64 Aktenordner.
Durch diverses Zubehör wie ausziehbare
Fachböden, Hängeregistratur, Schubladen usw.
ist eine individuelle Schrankeinrichtung möglich.

Konstruktion

Korpus: doppelwandig 72 mm stark

Tür: mehrwandig 132 mm stark

Verriegelung: 4-seitig sperrend; allseitig über
Riegelwerk

Grundausrüstung

Schloss: Doppelbart-Hochsicherheitsschloss
VdS-Klasse I, inkl. 2 Schlüssel (Länge 120 mm)

Beschlag/Griff: Hängegriff, 60 mm vorstehend

Scharniere: außenliegende Scharniere

Türöffnungswinkel: ca. 180°

Türanschlag: rechts bei eintürigen Modellen
(Türanschlag links ohne Aufpreis)

Inneneinrichtung: höhenverstellbare Fachböden

Verankerung: 2 Bodenbohrungen

Farbe: RAL 7035 lichtgrau (ohne Aufpreis: RAL
7024 graphitgrau, RAL 9006 weißaluminium)

Artikel	Modell	Außenmaße *			Innenmaße			Türdurchgang		Verankerung		Gewicht kg	Anzahl Fachböden	Anzahl Ordner	Volumen Liter
		Höhe mm	Breite mm	Tiefe mm	Höhe mm	Breite mm	Tiefe mm	Höhe mm	Breite mm	Boden Anzahl	Rückwand Anzahl				
45000	R450 00	489	605	560	273	448	358	252	418	2	-	168	1	3 ***	44
45001	R450 01	590	605	560	374	448	358	353	418	2	-	187	1	6	60
45002	R450 02	1050	605	560	769	448	368	730	385	2	-	323	2	12	126
45003	R450 03	1400	794	560	1109	637	358	1063	557	2	-	483	2	24	253
45004	R450 04	1600	794	560	1309	637	358	1263	557	2	-	577	3	27	298
45005	R450 05	1800	794	560	1509	637	358	1463	557	2	-	708	3	33	344
45006	R450 06 **	1800	1350	560	1504	1193	358	1453	1103	2	-	995	3	64	642

* ohne Griff, Beschlag und Scharniere ** 2-flügelige Tür *** quer



Korpus: doppelwandig
72 mm stark



Tür(en): mehrwandig
132 mm stark

Versicherungssumme

Die Empfohlene Versicherungssummen sind folgende:

- privat bis 30.000,- €
- gewerblich bis 2.500,- €

Bitte sprechen Sie hierzu mit Ihrem Versicherer. Je Versicherer, Risiko und Einsatzgebiet können die genannten Versicherungssummen variieren.

Verschlussoptionen

Standardverschluss



Doppelbartschloss

Optionale Verschlussvarianten gegen Mehrpreis



Mechanisches
Kombinationsschloss

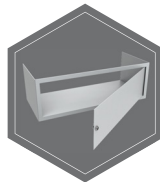


Elektronisches
Kombinationsschloss

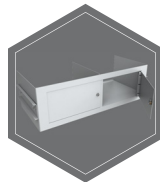


Elektronischeschloss kombiniert mit
mechanischer Revision

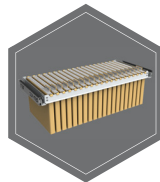
Zubehörartikel gegen Aufpreis



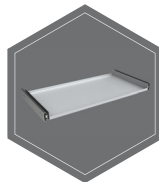
Innentresor mit
Zylinderschloss



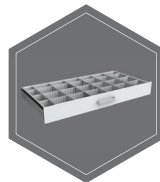
Innentresor mit
Zylinderschloss mit
Trennwand, 2 - Türig



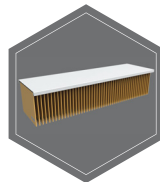
Hängeregistratur auf
Teleskopschienen



Fachboden auf
Teleskopschienen



Individuell einrichtbare
Schublade auf Teles-
kopschienen



Fachboden für
Hängeregistratur



Disketteneinsatz
S60DIS



Gewichts-, Farb- und Maßangaben sind unverbindlich. Irrtum, Gewichts-, Maß- und Farbveränderungen vorbehalten. Geringe Gewichts-, Farb- und Maßabweichungen sind produktionsbedingt. Technische Änderungen vorbehalten. Tresore evtl. kopplastig, bei Inbetriebnahme entsprechende Sorgfalt gem. Einbauanleitung walten lassen. Piktogramme stehen Symbolisch für die jeweiligen Merkmale.